



Přednosta: Prof. MUDr. Aleš Žák, DrSc.
U nemocnice 2
128 08 Praha 2
tel/fax 224962506 224923524
e:mail azak@vfn.cz

4. interní klinika 1. lékařské fakulty a Všeobecné fakultní nemocnice



*Výroční zpráva
IV. interní kliniky
1. LF UK a VFN v Praze
za rok 2011*

ÚVOD

IV. interní klinika je významné výukové, zdravotnické a výzkumné zařízení 1. lékařské fakulty Univerzity Karlovy a Všeobecné fakultní nemocnice v Praze. Sídlí v ulici U Nemocnice 2, Praha 2, PSČ 128 08. Detašovaným pracovištěm kliniky je gastroenterologické oddělení Fakultní poliklinika VFN v Praze, Karlovo nám. 32, Praha 2, PSČ 120 00.

IV. interní klinika tradičně poskytuje diagnostickou, léčebnou a preventivní péči, jakož i pre a postgraduální výuku v rozsahu celého vnitřního lékařství se zvláštním zaměřením na hepatogastroenterologii a intenzivní péči. Je zaměřena rovněž na poruchy výživy, metabolismu a lipidologii.

Klinika zajišťuje hepatogastroenterologická (H-GE) vyšetření, konzultační a konziliární služby v tomto oboru a 24-hodinovou endoskopickou službu pro pracoviště nemocnice a vybraná zdravotnická zařízení v Praze a ve Středočeském kraji. Dále obstarává podle lůžkové kapacity hospitalizační péči pro pacienty s H-GE chorobami z VFN i jiných zdravotnických zařízení a podle resp.dle možností také pro nemocné ze speciálních ambulancí.

Přijímá indikované nemocné ze spádového území Prahy 2 a dvou zdravotních obvodů z bývalé Prahy - východ. Podle kapacity přijímá nemocné s kardiovaskulárními chorobami a kriticky nemocné na svá oddělení intenzivní péče. Na koronární jednotce (KJ) a jejím intermediárním oddělení (jednotka intermediální koronární péče, JIKP) jsou hospitalizováni všichni indikovaní nemocní s akutním koronárním syndromem, závažnými poruchami srdečního rytmu a terapeuticky rezistentními formami srdečního selhání. V r. 2008 byla vytvořena pracovní skupina pro onemocnění perikardu a pro kardio-onkologický program.

Jednotka intenzivní péče (JIP) a její intermediární oddělení (jednotka nutriční podpory, JNP) přijímají na svá lůžka indikované pacienty s nekardiologickými diagnózami, s potřebou monitorování vitálních funkcí; JNP poskytuje převážně nutriční a metabolickou podporu nemocným s interními chorobami. Orientuje se také na nemocné vyžadující dlouhodobou enterální a parenterální výživu.

Součástí kliniky je oddělení hyperbarické oxygenoterapie (HBO), které je jediným pracovištěm tohoto druhu ve VFN a jedním ze dvou státních zařízení tohoto typu v Praze. Toto oddělení ošetřuje nemocné jak z lůžkových zařízení i z ambulantní sféry.

Klinika je jedním z vědeckých pracovišť fakulty a nemocnice. Výzkum probíhá ve spolupráci kliniků s Výzkumnou angiologickou laboratoří (VAL, pracoviště kliniky), Lipidovou laboratoří (LL) a Hepatologickou laboratoří (HL); LL a HL jsou společnými pracovišti kliniky a Ústavu klinické biochemie a laboratorní diagnostiky (ÚKBLD). Výzkumná činnost kliniky je zaměřena na diagnostiku a léčbu H-GE chorob - funkční poruchy trávicího ústrojí, onemocnění žlučových cest (včetně komplikované cholelitiázy), idiopatické střevní záněty, nemoci pankreatu, kolorektální karcinom, chronické hepatitidy, jaterní cirhózu a její komplikace, metabolické choroby jater, portální hypertenzi, nádory jater a podjaterní krajiny, malabsorpci, metabolismus žlučových lipidů, nutriologii (diagnostika a léčba malnutricí), některé metabolické choroby (poruchy metabolismu lipoproteinů, homocysteinu a diabetes mellitus) a kardiologií (lymeská kardiitida, neinvazivní diagnostika extrakraniálních tepen).

STRUKTURA KLINIKY

Standardní lůžková oddělení

Lůžkové odd. A (muži) (H-GE), 15 lůžek - vedoucí doc. MUDr. R. Brůha, CSc.

Lůžkové odd. B (ženy) (H-GE), 17 lůžek - vedoucí as. MUDr. R. Šroubková

Lůžkové odd. C (muži) (všeob. interní), 11 lůžek - vedoucí doc. MUDr. M. Zeman, CSc.

Lůžkové odd. D (ženy) (všeob. interní), 16 lůžek - vedoucí as. MUDr. O. Louthan

Oddělení intenzivní péče

JIP - vyšší a střední nekardiologická IP, 6 lůžek - vedoucí MUDr. F. Novák, PhD.

KJ - vyšší a střední kardiologická IP, 7 lůžek - vedoucí as. MUDr. K. Goričan, CSc.

JNP - nižší nekardiologická IP, 4 lůžka - vedoucí MUDr. F. Novák, PhD.

JKP - nižší kardiologická IP, 4 lůžka - vedoucí as. MUDr. K. Goričan, CSc.

Nelůžkové úseky a laboratoře

Endoskopické oddělení VFN (H-GE) - vedoucí as. MUDr. J. Petrtýl, CSc.

Gastroenterologické oddělení FP - vedoucí as. MUDr. T. Krechler, CSc.

Ultrasonografie (H-GE) - vedoucí doc. MUDr. M. Kaláb, CSc.

Centrum lithotrypsy (H-GE) - vedoucí prof. MUDr. RNDr. J. Beneš, CSc.

Echokardiografická laboratoř - vedoucí as. MUDr. K. Goričan, CSc.

Ergometrie - vedoucí as. MUDr. K. Goričan, CSc.

Ambulance pro Holterovské monitorování arytmií a ambulantní monitorování krevního tlaku
- vedoucí doc. MUDr. P. Bartůněk, CSc.

Oddělení hyperbarické oxygenoterapie - vedoucí MUDr. J. Zapletalová

Ambulance v rámci kliniky

Všeobecná ambulance - vedoucí MUDr. J. Mengerová

Speciální ambulance

Diabetologická - vedoucí doc. MUDr. Zeman, CSc.

Gastroenterologická - vedoucí prim. MUDr. K. Lukáš, CSc.

Kardiologická - vedoucí as. MUDr. K. Goričan, CSc.

Lipidologická - vedoucí prof. MUDr. A. Žák, DrSc.

Poruchy výživy - vedoucí MUDr. F. Novák, PhD.

Hepatogastroenterologické pracoviště Fakultní polikliniky VFN

vedoucí - as. MUDr. T. Krechler, CSc.

Endoskopický úsek FP - vedoucí as. MUDr. T. Krechler, CSc.

Ambulantní úsek FP - vedoucí doc. MUDr. M. Dvořák, CSc.

Výzkumná pracoviště

Laboratoř pro výzkum aterosklerózy

pověřený vedoucí - RNDr. M. Vecka, PhD.

Hepatologická laboratoř (H-GE) - společné pracoviště s ÚKBLD

pověřený vedoucí - prof. MUDr. L. Vitek, PhD., MBA

Lipidová laboratoř - společné pracoviště s ÚKBLD

pověřený vedoucí - RNDr. M. Vecka, PhD.

HOSPODAŘENÍ KLINIKY

Hlavní výkonové ukazatele

A/ Ekonomické:

Body za výkony 155 941 463 Cena za body v Kč 129 424 545

B/ Léčebně preventivní:

1. Počet přijatých celkem	2556 (2905 - včetně překladů mezi odd.)
▪ odd. A	494
▪ odd. B	521
▪ odd. C	387
▪ odd. D	410
▪ JIP	283
▪ KJ	412
▪ JNP	156
▪ JIKP	242

Ambulantní vyšetření na klinice a poliklinice v roce 2011

Klinika	výkony	body za výkony	cena v Kč
Lipidová ambulance I	4 591	485 102	402 635
Lipidová ambulance II	746	105 667	87 704
Diabetologická ambulance	3 859	564 372	468 429
Kardiologická ambulance	5 973	645 324	535 619
Hepato-gastroenterologie	46 566	13 030 231	10 815 093
Barokomora	4 391	2 435 862	2 021 765
ECHO ambulance	4 566	2 682 921	2 226 825
Ambulance Holter	2 495	963 545	799 742
Litotrypsie	22	137 682	114 276
Ambulance nutriční podpory	13 422	6 125 641	5 084 282
Ambulance pro neuroendokrinní nádory	995	93 932	77 964
Ambulance všeobecná	13 188	1 409 728	1 170 074
Celkem:	100 814	28 680 007	23 804 408

Fakultní poliklinika	výkony	body za výkony	cena v Kč
Hepato-gastroenterologie	45 920	9 984 835	8 280 544
Kardiologická ambulance	24	5 311	4 408
Diabetologická ambulance	897	186 707	154 967
Lipidová ambulance	1 495	290 417	241 046
Ambulance nutriční podpory	2 716	474 555	393 881
Celkem:	51 052	10 941 825	9 074 846

Porovnání oborů - ambulantní provoz

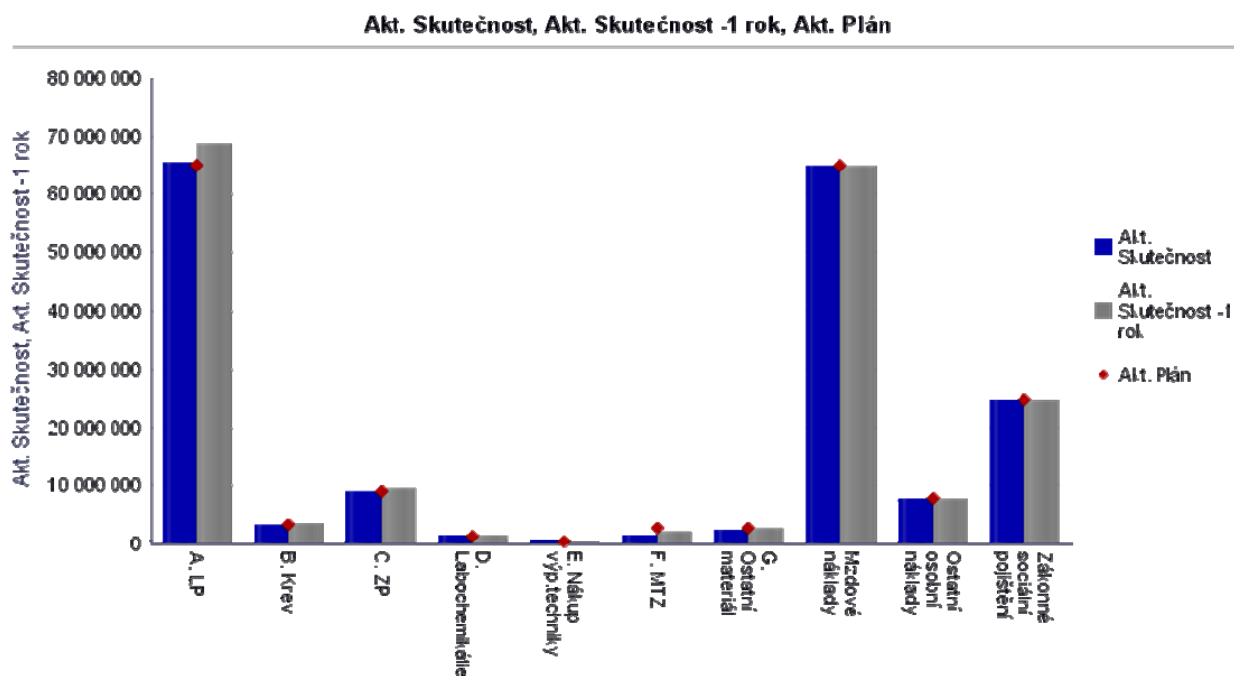
	výkony	body za výkony	cena v Kč
• gastroenterologie:	92 508	23 015 066	19 209 912
• mimo gastroenterologie:	63 844	18 280 554	15 172 860

Na tabulce 1 jsou uvedeny základní parametry hospodářského výsledku (HV) kliniky v r. 2011 a zároveň grafické vyjádření HV (sledováno ve VFN, použité údaje).

VYHODNOCENÍ PLNĚNÍ NÁKLADOVÝCH UKAZATELŮ			
Skupina	Podskupina	Celkový součet	
Spotřeba materiálu	A. Léčebné prostředky	Akt. skutečnost 2010	68 633 913
		Akt. skutečnost	65 463 189
		Akt. plán	64 917 489
		Plnění plánu (%)	100,8
	B. Krev	Akt. skutečnost 2010	3 742 869
		Akt. skutečnost	3 372 092
		Akt. plán	3 372 056
		Plnění plánu (%)	100,0
	C. Zdravot. prostředky	Akt. skutečnost 2010	9 451 344
		Akt. skutečnost	8 853 601
		Akt. plán	8 999 916
		Plnění plánu (%)	98,4
	D. Labochemikálie	Akt. skutečnost 2010	1 428 603
		Akt. skutečnost	1 403 825
		Akt. plán	1 399 913
		Plnění plánu (%)	100,3
	E. Nákup výpočetní techniky *	Akt. skutečnost 2010	485 507
		Akt. skutečnost	656 744
		Akt. plán	309 876
		Plnění plánu (%)	211,9
	F. MTZ **	Akt. skutečnost 2010	2 023 271
		Akt. skutečnost	1 634 629
		Akt. plán	2 783 942
		Plnění plánu (%)	58,7
G. Ostatní materiál	Akt. skutečnost 2010	2 626 792	
	Akt. skutečnost	2 428 352	
	Akt. plán	2 642 835	
	Plnění plánu (%)	91,9	
Mzdové náklady	Mzdové náklady	Akt. skutečnost 2010	64 686 558
		Akt. skutečnost	64 867 352
		Akt. plán	64 851 819
		Plnění plánu (%)	100,0
	Ostatní osobní náklady	Akt. skutečnost 2010	7 707 552
		Akt. skutečnost	7 769 076
		Akt. plán	7 707 541
		Plnění plánu (%)	100,8
Ostatní osobní náklady	Zákonné sociální pojištění	Akt. skutečnost 2010	24 646 738
		Akt. skutečnost	24 713 535
		Akt. plán	24 670 202
		Plnění plánu (%)	100,2
Akt. skutečnost -1 rok (2010)		185 433 147	
Akt. skutečnost		181 162 395	
Akt. plán		181 655 589	
Plnění plánu (%)		99,7	

* V aktuální skutečnosti účtu E. Nákup výpočetní techniky zahrnuje 12 ks sestav PC v celkové výši 193 464,- Kč, který nebyl v rozpočtu kliniky. Úhrada byla uskotečněna z bonusu společnosti Abbott Laboratories s.r.o.

** Rozdíl 1 149 313,- Kč na účtu F. MTZ Nejedná se o úsporu, nýbrž o finanční rezervu na již schválenou objednávku nákupu patientských lůžek a stolků, která se však do konce roku 2011 nerealizovala. Uvedené finanční prostředky byly převedeny do rozpočtu roku 2012, kdy by měl být o nákup uskutečněn.



Na tabulce 2 je vyhodnocení plnění výkonových ukazatelů v roce 2011 (sledováno ve VFN, použité údaje)

Tab. 2

VYHODNOCENÍ PLNĚNÍ VÝKONOVÝCH UKAZATELŮ				
Segment	Ukazatel	Plán 2011	Skutečnost 2011	Skutečnost %
Ambulantní segment	Ambul. body	24 531 190	29 457 541	120
Ambulantní segment	URČ (UCP)	40 626	43 460	107
Hospitalizační segment	Case mix	3 680	4 556	124
Hospitalizační segment	Počet případů - hospitalizací	2 163	2 283	106
Limity preskripce	Limity preskripce	49 178 000	61 973 748	126
Vyžádaná péče	Vyžádaná péče	58 325 993	55 771 365	96

PŘÍSTROJOVÉ VYBAVENÍ pořízené v roce 2011

gastro - pavilon A6	
videoduodenoskop TJF-145	545 600 Kč
dezinfektor Cleantop WM-S vč. příslušenství (dar Pražská plynárenská a.s.)	1 073 515 Kč
gastro - FP	
videokolonoskop CF-Q165L	319 000 Kč
videogastroskop GIF-Q165	319 000 Kč
ECHO	
stůl vyšetřovací	239 140 Kč
JIP	
lůžko patientské ELEGANZA SMART vč. příslušenství (dar LINET s.r.o.)	82 128 Kč
celkem	2 578 383 Kč

VÝPOČETNÍ TECHNIKA

29x počítač LYNX	467 538 Kč
1x minipočítač ASUS EEE BOX EB1501P RC	8 477 Kč
1x počítač ASUS EEE TOP 2011E	16 890 Kč
11x sestava PC (zakoupeno ze zisku klinických studií)	162 518 Kč
15x monitor DELL LCD 22"	63 000 Kč
14x monitor DELL LCD 19"	33 600 Kč
1x monitor IIYAMA LCD 19" ProLite T1931SR-B2	11 669 Kč
11x monitor DELL LCD 19" (zakoupeno ze zisku klinických studií)	46 292 Kč
1x tiskárna multifunkční HP Color LJ CM2320fxi (zakoupeno ze zisku klinických studií)	19 720 Kč
celkem	829 704 Kč

LÉČEBNÁ A PREVENTIVNÍ ČINNOST

Klinika má celkem 8 lůžkových oddělení s 80 lůžky. Standardní oddělení (A až D) mají 59 lůžek, z tohoto počtu je pro hepato-gastroenterologii vyčleněno 32 lůžek (odd. A a B), zbývajících 27 všeobecně interních. Významnou součástí kliniky jsou čtyři oddělení intenzivní péče, která mají celkovou kapacitu 21 lůžek. Klinika má celkem 180 pracovníků a z toho 50 lékařů.

Tabulky 3 a 4 ukazují základní charakteristiky o počtu přijatých, obloženosti a ošetrovací době na celé klinice a na jednotlivých lůžkových odděleních (srovnání s loňským rokem). Tabulka 5 znázorňuje počet výkonů a bodové ohodnocení za celou kliniku.

Tab. 3 Základní charakteristiky léčebně-preventivní činnosti v r. 2011 a jejich srovnání s předcházejícím rokem

IV. interní klinika	Počet lůžek (prům. stav)		Přijetí		Obloženost		Průměrná ošetrovací doba		Úmrtí	
	2011	2010	2011	2010	2011	2010	2011	2010	2011	2010
Všechna lůžková oddělení	61	63	2 556	2 594	86 %	88 %	8,87	8,88	130	119

Tab. 4 Údaje z jednotlivých lůžkových oddělení

Lůžkové oddělení	Počet lůžek (prům. stav)		Prům. ošetr. doba		Obloženost	
	2011	2010	2011	2010	2011	2010
Odd. A	11	12	6,60	7,18	81 %	86 %
Odd. B	13	13	7,43	7,20	87 %	85 %
Odd. C	8	9	7,76	8,00	86 %	94 %
Odd. D	12	12	10,01	9,66	81 %	83 %
JIP	5	5	6,24	6,01	98 %	96 %
KJ	5	5	4,76	4,89	85 %	86 %
JNP	4	3	8,44	8,17	99 %	100 %
JNKP	3	3	4,80	4,99	87 %	85 %

Tab. 5 Počty výkonů, bodů a cena za celou kliniku

IV. interní klinika	Počet výkonů	Body za výkony v Kč	Body za výkony
2011	227 979	129 424 545	155 941 463
2010	242 054	135 242 097	162 942 286

Oddělením hyperbarické oxygenoterapie (HBO) prošlo v loňském roce více než 80 pacientů (tab. 6), z toho cca 60 % bylo indikováno z VFN a 40 % z jiných pracovišť. Indikace zahrnovaly diagnózy: diabetickou nohu, ischemickou chorobu dolních končetin (včetně kritické ischemie), ulcerace žilního původu, akutní hypacusis, tinitus, osteomyelitis, osteonekrózu, flegmónu, roztroušenou sklerózu mozkomíšni, mozkovou hypoxii, vaskulitidy a další. Srovnání let 2010 a 2011.

Tab. 6 Počet ošetření na oddělení hyperbarická oxygenoterapie

	2011			2010		
	Počet výkonů	Body	Cena za body	Počet výkonů	Body	Cena za body
Hyperbarická oxygenoterapie	4 520	2 586 910	2 147 135	2 966	2 393 933	1 986 964

V tabulkách 7a a 7b jsou uvedeny vybrané výkony, realizované na všeobecné ambulanci a na specializovaných ambulancích kliniky s výjimkou GE ambulancích.

Tab. 7a Vybrané výkony všeobecné a speciálních ambulancí v r. 2011

Ambulance	EKG	Vyš. kompl.	Vyš. cílené	Vyš. kontr.	Holter TK	Holter EKG	ECHO (TTE)	ECHO (TEE)	Sono karotid	Ergo-metrie
Všeobecná	5 635	113	797	529						
Lipidová, diabetická a neuroendokrinní		150	2660	21						
Poruchy výživy		224	2312	15						
Kardiologická		152	1292	1	622	512				140
Echo. laboratoř							1752	147	518	
Celkem	5 635	639	7061	566	622	512	1752	147	518	140

Tab. 7b Vybrané výkony všeobecné a speciálních ambulancí v r. 2010

Ambulance	EKG	Vyš. kompl.	Vyš. cílené	Vyš. kontr.	Holter TK	Holter EKG	ECHO (TTE)	ECHO (TEE)	Sono karotid	Ergo-metrie
Všeobecná	5 829	177	885	447						
Lipidová, diabetická a neuroendokrinní		204	2666	14						
Poruchy výživy		205	2526	10						
Kardiologická		655	1907	7	616	522				161
Echo. laboratoř							1902	200	479	
Celkem	5 829	1241	7984	478	616	522	1902	200	479	161

Tabulka 8 ukazuje frekvenci vybraných gastroenterologických vyšetření provedených na všech gastroenterologických pracovištích kliniky. V nutriční ambulanci pracují 4 lékaři a na tabulce 9 vidíme důležité a nejvíce frekventované výkony.

Tab. 8 Počet vybraných gastroenterologických výkonů v r. 2011 a srovnání s r. 2010

	2010	2011
Výkony	Počet	Počet
Komplexní vyšetření	1277	1056
Cílené vyšetření	17076	16005
UZ vyšetření	7926	7343
Použití videoendoskopu při endoskopickém výkonu	26452	23672
UZ epigastria s užitím barevného mapování	724	679
Motilita a pH-metrie	71	51
Ezofagogastroduodenoskopie	4159	3699
Rektoskopie	383	395
Kolonoskopie	2967	2557
Screeningové kolonoskopie	160	240
Odběr bioptického materiálu při endoskopii	3785	3477
Anální manometrie	45	32
Jícnová manometrie	89	68
ERCP	459	409
Extrakce cizího tělesa z jícnu a žaludku	116	128
Extrakce konkrémentu ze žlučových cest	114	110
Endoskopické stavění krvácení	331	341
Polypektomie	226	201
Endoskopická papilosfinkterotomie	206	174
Duodenobiliární drenáž	201	175
PTC + PTD	22 + 43	24 + 56
Endoskopická fotokoagulace	206	187
Endosonografické vyšetření	300	276
Endoskopická mukózní resekce	33	55
Katetrizace jaterních žil	34	36
Endoskopická dilatace stenóz	60	37
Lithotripse	20	15
Kapslová enteroskopie	6	6

Tab. 9 Vybrané výkony z ambulance pro poruchy výživy v r. 2011

	Počet výkonů
Rozpis diety pro pacienty dietní sestrou	133
Aplikace léčiva do portu a průplach portu	211
Enterální výživa	5200
Parenterální výživa	1049

PŘEHLED PEDAGOGICKÉ ČINNOSTI

Výuka ve 2. ročníku

IV. interní klinika ve spolupráci s katedrou jazyků se podílí na výuce anglické paralelky druhého ročníku 1. LF UK. Výuka spočívá ve zdokonalení českého jazyka a české odborné lékařské terminologie. Pro studenty tato výuka představuje nezbytnou součást přípravy k praktické výuce na lůžkových odděleních pro klinické obory.

Výuka ve 3. ročníku

Klinická propedeutika ve vnitřním lékařství je organizována stejně jako v posledních letech. Je vyučována v zimním semestru jak pro českou, tak i anglickou paralelku. Výuka jen na lůžkových odděleních kliniky a je zaměřena na získávání anamnestických dat od pacientů, osvojování si zásad lékařského kontaktu s pacientem, získávání anamnézy a fyzikální vyšetření pacienta. Součástí výuky je interpretace základních laboratorních hodnot spolu s některými instrumentálními i neinstrumentálními vyšetřeními pacienta. Součástí výuky propedeutiky ve vnitřním lékařství jsou i přednášky, které svým rozsahem zahrnují problematiku celé interní propedeutiky. Výuka propedeutiky ve vnitřním lékařství je zakončena ústní a praktickou zkouškou, kterou organizuje interní klinika, na které výuka probíhá.

Výuka v 5. ročníku

Výuka gastroenterologie a hepatologie probíhá v třítydenním bloku. Praktická výuka gastroenterologie a hepatologie se uskutečňuje na lůžkových odděleních IV. interní kliniky, JIPu a gastroenterologickém pracovišti fakultní polikliniky. Studenti samostatně anamnesticky a fyzikálně vyšetřují pacienty, interpretují výsledky laboratorních a dalších vyšetření, účastní se vizit a diskusí, jsou přítomni při indikacích a provádění invazivních a neinvazivních vyšetřeních v gastroenterologii a hepatologii. Součástí praktické blokové výuky gastroenterologie a hepatologie jsou i semináře. Témata seminářů představují základní okruhy gastroenterologie a hepatologie (nemoci jícnu se zaměřením na refluxní chorobu jícnu, nemoci gastroduodena, infekce *Helicobacter pylori*, funkční poruchy horní a dolní části trávicího traktu, nespecifické střevní záněty, nemoci žlučových cest, žlučníku a slinivky,

krvácení do trávicího traktu, virové hepatitidy, jaterní cirhóza a její komplikace včetně metabolických poruch, diferenciální diagnostika bolestí břicha, ikteru a hepatosplenomegalie). Syllabus doplňují kapitoly z diferenciální diagnostiky hlavních příznaků a intenzivní medicína v hepatogastroenterologii. Semináře jsou rovněž za měřeny na problematiku nádorových onemocnění zažívacího traktu a na kliniku s důrazem na prevenci nádorů GIT.

Výuka 6. ročníku

Výuka v 6. ročníku je formou třítydenních blokové stáže, při které jsou studenti v menších skupinách přiděleni na jednotlivá lůžková oddělení. Studenti pracují samostatně na lůžkovém oddělení pod dohledem vedoucího oddělení a ostatních lékařů. Samostatně se podílejí na příjmu pacienta, stanovení diagnostického procesu a léčebném procesu spolu s propuštěním pacienta. Tato stáž je zakončena vypracováním chorobopisu a státní závěrečnou zkouškou z vnitřního lékařství.

Povinně volitelné přednášky

Součástí výuky 3. - 6. ročníku jsou povinně volitelné přednášky, které svými tématy rozšiřují znalosti v oblasti gastroenterologie a hepatologie, kardiologie, diabetologie poruch metabolismu lipidů a nutriční a metabolické péče.

Rozšíření praktické výuky je realizováno endoskopickým a laparoskopickým kurzem. Obsahem tohoto kurzu je problematika a aplikace endoskopických metod v gastroenterologii, hepatologii, chirurgii, gynekologii, pneumologii a otorhinolaryngologii.

Obor zubní lékařství

Výuka zub. lék. v akad. roce 2010/2011

IV. interní klinika zajišťuje výuku vnitřního lékařství pro posluchače oboru zubního lékařství v celém rozsahu jak v české, tak anglické paralele.

V zimním semestru ve 3. ročníku (78 studentů ČP a 24 studentů AP) to představuje v každém týdnu 1 hod. přednášek a 1 hodinu praktické výuky u lůžka, které se kumulují tak, že studenti jsou na klinice jednou za 14 dní celé dopoledne. V letním semestru se jejich praktické a teoretické znalosti v oboru prohlubují.

4. ročník (70 studentů ČP a 16 studentů AP) mají 3 týdenní blokovou výuku (AP v zimním semestru, ČP v letním semestru), která zahrnuje jak přednášky tak praktickou výuku u lůžka.

V 5. ročníku (39 studentů ČP a 13 studentů AP) probíhá týdenní výuku ve formě seminářů, které představují nejzávažnější stavy v interním lékařství a jsou zaměřeny s ohledem na možné důsledky v praktické stomatologii.

Klasifikace ve 3. ročníku je v zimním semestru zajištěna zápočtem, v letním pak klasifikovaným zápočtem. Ve 4. roce studia je bloková výuka ukončena zkouškou, stejně jako výuka v 5. ročníku.

Zároveň s běžnou výukou probíhá výuka studentů **ERASMUS**.

Patobiochemie pro 3. ročník

Učitelé IV. interní kliniky se dlouhodobě podílejí přednáškami na výuce patobiochemie lipidů, diabetologie, aterosklerózy a poruch metabolismu výživy pro českou i anglickou paralelku.

Výuka gastroenterologie a hepatologie pro Elektrotechnickou fakultu ČVUT

IV. interní klinika organizuje jednodenní kurz z oboru gastroenterologie a hepatologie pro studenty Elektrotechnické fakulty. Tématem je základní problematika oboru.

Výuka na FTVS UK

Klinika zajišťuje v LS přednášky z kardiologie pro posluchače magisterského studia na FTVS.

Bakaláři I. LF

Klinika ve spolupráci s ostatními interními klinikami zajišťuje přednášky gastroenterologie a hepatologie v rozsahu 2 dnů.

Střední vzdělávání

Na standardních odděleních kliniky probíhá praktická výuka žáků vyšších a středních zdravotnických škol a bakalářské studium. Žáci střední školy u nás v závěru studia vykonávají praktickou maturitní zkoušku.

Povinně volitelné předměty

Onemocnění hlavy a krku ve vztahu k zubnímu lékařství

doc. Bartůněk

Vybrané kapitoly z vnitřního lékařství

Metabolická onemocnění:

Klinický význam mírné hyperhomocysteinémie

Metabolický syndrom, prevence diabetes mellitus

Základy diagnostiky nutričních poruch

Patofyziologie, diagnostika a léčba hyperlipidémie

prof. Žák, doc. Zeman
doc. Zeman, as. Vařeka
as. Novák, prof. Žák
prof. Žák, doc. Zeman

Kardiologie:

Diferenciální diagnostika hlavních symptomů v kardiologii

Kasuistiky z intenzivní péče

Praktická cvičení z elektrokardiologie

Význam echokardiografie v diagnostice kardiovask. chorob

doc. Bartůněk
doc. Bartůněk
as. Kocík
as. Kocík

Gastroenterologie:

Idiopatické střevní záněty

Nealkoholická steatofibróza jater

Akutní selhání jater a polékové poškození

Kombinovaná léčba nádorů jater a žlučových cest

prim. Lukáš, as. Švestka
doc. Brůha, as. Petrtýl
doc. Brůha, as. Petrtýl
doc. Brůha, as. Petrtýl

Farmakoterapie:

Farmakoterapie diabetes mellitus (PAD, inzulíny)

Farmakoterapie akutních a chronických komplikací diabetu

Farmakoterapie poruch lipid. metabolismu a metab. syndromu

Nutriční podpora a farmakologie malnutricí

doc. Zeman, as. Vařeka
doc. Zeman, as. Vařeka
prof. Žák, doc. Zeman
as. Novák, prof. Žák

Endoskopie a laparoskopie

Historie digestivní endoskopie

Konstrukce, údržba a dezinfekce přístrojů

Gastroskopie, terapeutické výkony, prezentace nálezů, komplikace

Vyšetření žlučových cest, léčebné výkony, komplikace

Koloskopie, terapeutické výkony, prezentace nálezů, komplikace

Ostatní endoskopické metody

Endoskopie ORL oblasti

Technika laparoskopických výkonů, princip kapnoperitonea

Laparoskopické výkony v břišní chirurgii

Laparoskopické výkony v hrudní chirurgii

Endoskopické výkony v urologii

Laparoskopické výkony v gynekologii

prim. Lukáš
L. Wisniewski Olympus
doc. Brůha, as. Švestka
as. Petrtýl, doc. Brůha
as. Suchánková
as. Závada
as. Petrtýl, doc. Brůha
doc. Šváb
prof. Krška
as. Trča
as. Novák
doc. Kužel

2x praktická cvičení: gastroskopie, laparoskopie

POSTGRADUÁLNÍ VZDĚLÁVÁNÍ

Atestace: MUDr. F. Novák, PhD., 29. 8. 2011 Klinická výživa a intenzivní péče

MUDr. H. Petrášková, 5. 11. 2011 Vnitřní lékařství

MUDr. H. Lubanda, 16. 12. 2011 Kardiologie

POSTGRADUÁLNÍ STUDIUM

Na klinice se školí celkem 14 postgraduálních studentů, většina zde zároveň působí jako sekundární lékaři na jednotlivých odděleních kliniky.

Školitelé: Prof. MUDr. Aleš Žák, DrSc., RNDr. Eva Tvrzická, CSc., Doc. MUDr. Radan Brůha, CSc., Doc. MUDr. M. Dvořák, CSc., Doc. MUDr. Miroslav Zeman, CSc., as. MUDr. T. Krechler, CSc.

Postgraduální studenti:

Dušejevská Magdaléna

Dvořák Karel

Kodydková Jana

Louthan Oldřich

Macášek Jaroslav

Malínská Hana PřF UK

Mráčková Magdalena (mateřská dovolená)

Šmalcová Jana

Urbánek Miroslav

Vaindlová Petra

Vařeka Tomáš

Vávrová Lucie

Večeřová Alena

Zemanová Milada (letos úspěšně ukončila)

Na oddělení Hyperbarické oxygenoterapie se školí lékaři a sestry v týdenním kurzu v rámci školicího střediska České republiky.

Klinika se již několik let podílí na postgraduálním vzdělávání středního zdravotnického personálu organizováním kurzů v gastroenterologii (1 semestr), garant prim. Lukáš.

POSTGRADUÁLNÍ VZDĚLÁVÁNÍ A AKTIVITY SESTER

Odd. A

Lambertová Jana

VŠ zdravotnictva a soc. práva Bratislava
detaš. prac. Příbram (Mgr.)

Odd. C

Michlovičová Jana

Mgr. - Vysoká škola zdravotnictva a sociálnem práce
sv. Alžbety Bratislava - dokončeno

Štanglerová Vlasta

Certifikovaný kurz – ošetrovateľská péče o cévní vstupy,
FTN s poliklinikou, Praha 4 – dokončeno
Certifikovaný endoskopický kurz pro sestry

Odd. D

Seilerova Dana

Bulková Sylvie

Kurz pro sestry pracující v angiologii II. interní kl. VFN
PSS - ARIP

Veveřková Alena

VŠ zdravotnictva a soc. práva Bratislava
detaš. prac. Praha, obor ošetrov. III r.
Kurz pro sestry pracující v angiologii II. interní kl. VFN

Janoušková Monika,

KJ

Zemínová Sylvie

Kutheilová Radka

Kurz pro sestry pracující v angiologii II. interní kl. VFN

ošetrovateľství III. r. (Bc)
ošetrovateľství II. r. (Bc)
ukončila PSS - ARIP

Lokšová Lucie

ošetrovateľství III. r. (Bc)
PSS – ARIP - dokončeno

Marešová/Kapková Naďa

Králová Irena

ošetrovateľství II. r. (Bc)
ošetrovateľství III. r. (Bc)
PSS - ARIP

Ježková Jitka

PSS – ARIP – ukončeno
EKG kurz pro sestry v intenzivní péči
ukončila PSS - ARIP

Horká Radka

Andrejčáková Michaela

ošetrovateľství III. r. (Bc) - dokončeno
PSS - ARIP

Králová Irena

ošetrovateľství III. r. (Bc) - dokončeno
PSS – ARIP - ukončeno

Dejčmarová Jana

PSS – ARIP
EKG kurz pro sestry v intenzivní péči - ukončeno

Hankeová Romana

PSS – ARIP
EKG kurz pro sestry v intenzivní péči - ukončeno

JIP

Vlčková Vladislava

Jeníčková Iveta

ošetrovateľství (Bc)
PSS - ARIP,
ošetrovateľství (Bc.) VŠ zdravotnictva a soc. práva
detaš. prac. Příbram

Todorová Monika

Snížková Veronika

Krautwurmová Katrin

Certifikovaný endoskopický kurz pro sestry
Certifikovaný endoskopický kurz pro sestry
PSS - ARIP

JNKP

Kuběnová Pavlína	PSS - ARIP
Hudřová Anna	PSS – ARIP
Bastrová Gabriela	Kurz pro sestry pracující v angiologii II. Interní kl. VFN
FP gastro	
Večeřová Ida	Mgr. - Vysoká škola zdravotnictva a sociálnem práce sv. Alžbety Bratislava
Kovalová-Kořínková	Bc. Vysoká škola zdravotnictva a sociálnem práce sv. Alžbety Bratislava - dokončeno
Berenreiterová Jiřina	Certifikovaný endoskopický kurz - ukončeno
Kubitová Zuzana	Bc. ošetrovatelství, Vysoká škola zdravotnická, Praha 5
JNP	
Dvořáková Martina	ošetrovatelství III. r. (Bc) LFHK UK Mentor LFHK UK - kurz
Marečková Andrea	ošetrovatelství III r. (Bc) 1. LF UK
Jenčová Michaela	PSS – ARIP - dokončeno
Bartoníčková Kateřina	PSS – ARIP
Dvořáková Irena	Certifikovaný endoskopický kurz pro sestry
Rončková Daniela	VŠ zdravotnictva a soc. práva Bratislava detaš. prac. Příbram (Bc)
Miluše Dušková	Mgr. Vysoká škola zdravotnictva a sociálnem práce sv. Alžbety Bratislava - dokončeno

Miluše Dvořáčková v rámci OVDV VFN - odborný vedoucí pro sanitáře

Přednášky pro Gastroenterologický kurz: Pěchoučková I. a Nikolai J.

Vybrané aktivity:

Mgr. Mařha Rudolf, DIS – aktivní přednášející – Monitorace v intenzivní péči – PSS ARIP VFN; Mentor studentů odborné praxe – VZŠ Ječná Praha 2 a VOŠ a SZŠ dipl. Záchranář, Praha 4

Mgr. Marunová Alice – aktivní přednášející kurz – Správné postupy pro zavádění a ošetřování PŽK a CŽK

Soukupová Petra – aktivní přednášející – Magisterské studium intenzivní péče

Vybrané aktivní účasti na kongresech:

JNP Pardubická krajská nemocnice, XXVII. Kongres SKVIMP Hradec Králové, Městská nemocnice Plzeň, Kongres interních oborů, Celostátní konference ČAS, Krajská nemocnice Liberec, XVII. Symposium o morfologii a funkci střeva, XVII. Kongres ČIS ČSL J.E.Purkyně

Stáže:

Soukupová Petra, Fliegelová Marcela – Edukační stáž v Univerzitní nemocnici Maastricht v Nizozemí pořádanou Nadací pro rozvoj v oblasti umělé výživy, metabolismu a gerontologie

ORGANIZACE ODBORNÝCH AKCÍ

Prusíkův večer 23. 5. 2011, téma: Onemocnění pankreatu

Přednášky:

Žák A.: Úvod k přednáškovému večeru.

Brůha R.: Diagnostické postupy u nádorů podjaterní krajiny.

Krechler T.: Přínos endoskopické ultrasonografie v diagnostice nádorů pankreatu.

Žák A.: Akutní pankreatitida – nové trendy v diagnostice a terapii.

Krechler T.: Chronická pankreatitida: diagnostika a terapie z pohledu nové klasifikace.

Louthan O.: Neuroendokrinní nádory pankreatu.

XIII. Pražský podzimní pracovní gastroenterologický den, Praha, Karolinum, 6. 10. 2011.

Téma: Specifické situace v gastroenterologii.

Přednášky našich pracovníků:

Žák A.: Úvodní slovo.

Brůha R.: Reziduální cholelitiáza.

Dvořák K.: Nonalkoholická steatohepatitida – nemoc vyššího věku?

Hejdová H.: Extraezofageální refluxní choroba a její diagnostika.

Lukáš K.: Extraintestinální manifestace IBD – léčba.

Novotný A.: Extraintestinální manifestace vs. komplikace idiopatických střevních zánětů.

Švestka T.: Kolorektální karcinom.

Pankreatologický den IV. interní kliniky VFN a 1. LF UK Praha, 30. 11. 2011, 14.00 - 17.00 hod.

v posluchárně kliniky (vchod pavilon A6 B, 1. patro), U Nemocnice 2, Praha 2

Koordinátoři: prof. MUDr. Aleš Žák, DrSc. a as. MUDr. Tomáš Krechler, CSc.

Program:

Žák A.: Akutní pankreatitida - současné trendy a novinky

Krechler T.: EUS diagnostika nádorů pankreatu

Kalousová M.: Využití onkomarkerů v dg. nádorů pankreatu

Krška Z.: Chirurgická terapie karcinomu pankreatu

Šváb J.: Chirurgická terapie chronické pankreatitidy

Krška Z.: Ireverzibilní elektroporace v terapii pokročilého adenokarcinomu pankreatu

Petruželka L.: Onkologické terapie karcinomu pankreatu

Diskuze

Symposium: ISZ – remise, relaps a rekurence, 18. 5. 2011 IV. interna, posluchárna, 14.00 – 17.00 hod.

Program:

MUDr. K. Lukáš, CSc. Rekurence.

MUDr. A. Novotný Průběh idiopatických střevních zánětů. Souhrn a závěr.

MUDr. K. Dvořák Remise a relaps.

Prof. MUDr. V. Mandys, CSc.

Atherosklerosa 2011 - diagnostika, léčba, prevence v dětském i dospělém věku, Praha, Lékařský dům, 7. - 9. 9. 2011

Koordinátor: RNDr. Eva Tvrzická, CSc.

GRANTY ŘEŠENÉ NA KLINICE
(Hlavní řešitelé)

UK 3363

Prof. MUDr. Libor Víték, PhD.

Regulační mechanismy v patogenezi zánětlivých a onkologických onemocnění, 2010-2013

NT11247

Doc. MUDr. Radan Brůha, CSc.

Úloha protektivních faktorů, oxidačního stresu a zánětlivé reakce v rozvoji nealkoholického jaterního postižení u pacientů s metabolickým syndromem a možnost ovlivnění jaterního postižení v experimentu, 2010 - 2013

NS9774-4

MUDr. Miroslav Kocík, PhD.

Úloha oxidačního stresu a antioxidantních systémů v rozvoji chronické kardiotoxicity u dospělých pacientů podstupujících léčbu antracykliny. 2008 - 2011

NS9769-4

Prof. MUDr. Aleš Žák, DrSc.

Vyšetření antioxidantní rovnováhy a některých polymorfismů paraoxonasy 1 u pacientů s různými onemocněními pankreatu. 2008 - 2011

VÝZKUMNÉ ZÁMĚRY

MSM0021620820 Využití experimentálních a klinických modelů metabolických procesů, výživy a farmakoterapie pro rozvoj poznání, klinickou praxi a ke zlepšení kvality života

Poskytovatel: MSM - Ministerstvo školství, mládeže a tělovýchovy (MŠMT), *Příjemce:* Univerzita Karlova v Praze / Lékařská fakulta v Hradci Králové, *Období řešení výzkumného záměru:* 2005-2011, Prof. MUDr. Miroslav Červinka, CSc.

MSM0021620807 Metabolické, endokrinní a genetické aspekty prevence, diagnostiky a terapie kardiovaskulárních, cerebrovaskulárních a renovaskulárních onemocnění

Poskytovatel: MSM - Ministerstvo školství, mládeže a tělovýchovy (MŠMT), *Příjemce:* Univerzita Karlova v Praze / 1. lékařská fakulta, *Období řešení výzkumného záměru:* 2005-2011, Prof. MUDr. Jan Škrha, DrSc.

Spolupráce:

Členové metabolické skupiny průběžně již několik let spolupracují na poli výzkumu a publikační aktivity s pracovníky IKEM, Endokrinologického ústavu, PřF UK a Fyziologického ústavu AV ČR.

Výzkumná angiologická laboratoř. Zpracování extraktů tukové tkáně, které byly poskytnuty jako vedlejší produkt při izolaci mRNA u vybraných pacientů v rámci studie EU „Diogenes“. Inserm U858 -12MR, Obesity Research Unit, 1 avenue Jean Poulhès, P84225, 31432 Toulouse Cedex 4 – France.

VÝZNAMNÉ UDÁLOSTI

Dne 23. 6. 2011 (25. 5.) narozeniny přednosty.

**Setkání se konalo v Akademickém klubu za účasti bývalých i současných pracovníků
kliniky a vzácných hostů.**



11. října 2011 byla v Akademickém klubu 1. LF UK slavnostně pokřtěna publikace naší kliniky pod názvem "**Základy vnitřního lékařství**" určena především pro studenty a lékaře zubního lékařství. Autory jsou profesor Aleš Žák, profesor Jan Petrášek a kolektiv. Knihu vydalo nakladatelství Galén, s. r. o



1. 9. 2011 byla do funkce nové vrchní sestry slavnostně **jmenována Mgr. Miluška Dušková** za přítomnosti vedení a zaměstnanců kliniky, ředitelky VFN Mgr. D. Juráskové, PhD. nám. pro nelékařská zdravotnická povolání a kvalitu Mgr. D. Svobodové a personální nám. Ing. E. Hejlové. Akce proběhla na posluchárně kliniky po ranním hlášení. Nástupkyní na místě staniční sestry oddělení C byla jmenována Mgr. Jana Michlovičová.



24. 12. 2011 ve 14. hod. se sešli zaměstnanci a hosté ke každoročnímu setkání. Tradice Štědrovečerních vizit je nejstarší ve VFN.

OPUSTILI NÁS

29. 10. 2011 zemřel prof. MUDr. Mojmír Fučík, bývalý přednosta naší kliniky, ve věku nedožitých 98 let. Přednostou byl v letech 1959 – 1980. Profesor Fučík byl důstojným pokračovatelem humanistické prusíkovské tradice, odborně náročné a se skutečným zájmem o nemocné.



29. 11. 2011 zemřel doc. MUDr. Milan Kaláb, CSc. ve věku 66 let. Doc. Kaláb přišel na naši kliniku z I. interní kliniky v rámci restrukturalizace klinik v r. 2000. Byl oblíbený kolega a učitel.



PUBLIKAČNÍ A PŘEDNÁŠKOVÁ ČINNOST

BIBLIOGRAFIE 2011

Monografie, učebnice a sborníky

Bartůněk P., Ptáček R.: Etika a komunikace v medicíně. 1. vyd. Praha, Grada 2011, 528 s.

Žák A. a kol.: Ateroskleróza. Nové pohledy. 1. vyd. Praha, Grada 2011, 183 s.

Žák A., Petrášek J.: Základy vnitřního lékařství. 1. vyd. Praha, Galén 2011, 523 s.

Lukáš K., Žák A. a kol.: Chorobné znaky a příznaky 2. 1. vyd. Praha, Grada 2011, 328 s.

Tvrzická E.: Sborník Atherosklerosa 2011. Praha, IV. interní klinika 2011, 83 s.

Kapitoly v monografiích, učebnicích a sbornících

Brůha R.: Onemocnění jater. In Žák A., Petrášek J. Základy vnitřního lékařství. 1. vyd. Praha, Galén 2011, 271-287.

Dušejská M.: Exantém. In Lukáš K., Žák A. a kol. Chorobné znaky a příznaky 2. 1. vyd. Praha, Grada 2011, 97-100.

Dvořák K.: Anémie. In Lukáš K., Žák A. a kol. Chorobné znaky a příznaky 2. 1. vyd. Praha, Grada 2011, 43-50.

Goričan K.: Ischemická choroba srdeční. In Žák A., Petrášek J. Základy vnitřního lékařství. 1. vyd. Praha, Galén 2011, 126-127.

Goričan K.: Zánětlivá onemocnění. In Žák A., Petrášek J. Základy vnitřního lékařství. 1. vyd. Praha, Galén 2011, 141.

Goričan K.: Cor pulmonale chronicum. In Žák A., Petrášek J. Základy vnitřního lékařství. 1. vyd. Praha, Galén 2011, 160.

Goričan K.: Nádory srdce. In Žák A., Petrášek J. Základy vnitřního lékařství. 1. vyd. Praha, Galén 2011, 161.

Jirásek V.: Krvácení do trávicího ústrojí. In Klener P. Vnitřní lékařství. 4. přeprac. a dopl. vyd. Praha, Galén 2011, 637-639.

Kaláb M.: Metabolická jaterní onemocnění. In Žák A., Petrášek J. Základy vnitřního lékařství. 1. vyd. Praha, Galén 2011, 275-280.

Kaláb M.: Játra v těhotenství. In Žák A., Petrášek J. Základy vnitřního lékařství. 1. vyd. Praha, Galén 2011, 284.

Kocík M., Macášek J.: Poruchy srdečního rytmu. In Lukáš K., Žák A. a kol. Chorobné znaky a příznaky 2. 1. vyd. Praha, Grada 2011, 219-232.

Kodydková J., Vávrová L., Macášek J., Krechler T., Žák A.: Antioxidační enzymy a karcinom pankreatu. Sborník ATEROSKLEROSA 2011 diagnostika, léčba, prevence v dětském i dospělém věku, 2011, 58-61.

Krechler T.: Virové hepatitidy. In Žák A., Petrášek J. Základy vnitřního lékařství. 1. vyd. Praha, Galén 2011, 441-446.

Louthan O., Švestka T.: Akutní intoxikace - otravy. In Žák A., Petrášek J. Základy vnitřního lékařství. 1. vyd. Praha, Galén 2011, 453-463.

Louthan O.: Poškození z fyzikálních příčin. In Žák A., Petrášek J. Základy vnitřního lékařství. 1. vyd. Praha, Galén 2011, 465-470.

Lukáš K., Dvořák K., Jirásek V.: Vybrané gastrointestinální symptomy a nemoci jater. In Breviř 2011/2012. Praha, Medical Tribune 2011, 295-433.

Lukáš K., Dvořák K., Jirásek V.: Probiotika, prebiotika a synbiotika. In Breviř 2011/2012. Praha, Medical Tribune 2011, 434-436.

Lukáš K.: Terapie funkčních poruch trávicího ústrojí. In: Dítě P. et al. Farmakoterapie v gastroenterologii. Praha, Galén 2011, 167-182.

Lukáš K., Jirásek V.: Funkční poruchy. In Klener P. Vnitřní lékařství. 4. přeprac. a dopl. vyd. Praha, Galén 2011, 563-568.

Lukáš K.: Nemoci jícnu. In Klener P. Vnitřní lékařství. 4. přeprac. a dopl. vyd. Praha, Galén 2011, 568-576.

Lukáš K.: Poruchy evakuace žaludku. In Klener P. Vnitřní lékařství. 4. přeprac. a dopl. vyd. Praha, Galén 2011, 595.

Lukáš K.: Idiopatické střevní záněty. In Klener P. Vnitřní lékařství. 4. přeprac. a dopl. vyd. Praha, Galén 2011, 611-619.

Lukáš K., Jirásek V.: Nemoci tlustého střeva. In Klener P. Vnitřní lékařství. 4. přeprac. a dopl. vyd. Praha, Galén 2011, 619-628.

Lukáš K., Jirásek V.: Nemoci rekta a anu. In Klener P. Vnitřní lékařství. 4. přeprac. a dopl. vyd. Praha, Galén 2011, 628-631.

Lukáš K., Jirásek V.: Průjem a zácpa. In Klener P. Vnitřní lékařství. 4. přeprac. a dopl. vyd. Praha, Galén 2011, 631-636.

Lukáš K., Jirásek V.: Gastrointestinální projevy při AIDS. In Klener P. Vnitřní lékařství. 4. přeprac. a dopl. vyd. Praha, Galén 2011, 637.

Lukáš K., Jirásek V.: Střevní parazitární infekce. In Klener P. Vnitřní lékařství. 4. přeprac. a dopl. vyd. Praha, Galén 2011, 640-644.

Lukáš K.: Onemocnění trávicího ústrojí. In Žák A., Petrášek J. *Základy vnitřního lékařství*. 1. vyd. Praha, Galén 2011, 239-269.

Lukáš K.: Dyskolorace nehtů. In Lukáš K., Žák A. a kol: *Chorobné znaky a příznaky 2*. 1. vyd. Praha, Grada 2011, 69-75.

Lukáš K.: Epilog – eponyma užitá v předchozích kapitolách. In Lukáš K., Žák A. a kol: *Chorobné znaky a příznaky 2*. 1. vyd. Praha, Grada 2011, 281-312.

Macášek J., Zeman M.: Adipocytokiny u nádorových onemocnění. Sborník ATEROSKLEROSA 2011 diagnostika, léčba, prevence v dětském i dospělém věku, 2011, S9-S12.

Macášek J.: Anosmie. In Lukáš K., Žák A. a kol: *Chorobné znaky a příznaky 2*. 1. vyd. Praha, Grada 2011, 51-53.

Macášek J.: Ataxie. In Lukáš K., Žák A. a kol: *Chorobné znaky a příznaky 2*. 1. vyd. Praha, Grada 2011, 55-57.

Macášek J.: Nystagmus. In Lukáš K., Žák A. a kol: *Chorobné znaky a příznaky 2*. 1. vyd. Praha, Grada 2011, 143-146.

Meisnerová E.: Výživa a diety při IBD. In *Všechno, co jste chtěli vědět o idiopatických střevních zánětech, ale báli jste se zeptat*. 1. vyd. Občanské sdružení pacientů s idiopatickými střevními záněty, 2011, 47-55.

Mengerová J.: Inkontinence moči. In Lukáš K., Žák A. a kol: *Chorobné znaky a příznaky 2*. 1. vyd. Praha, Grada 2011, 109-112.

Mengerová J.: Nykturie. In Lukáš K., Žák A. a kol: *Chorobné znaky a příznaky 2*. 1. vyd. Praha, Grada 2011, 139-141.

Mišutková J.: Změny dechové frekvence. In Lukáš K., Žák A. a kol: *Chorobné znaky a příznaky 2*. 1. vyd. Praha, Grada 2011, 251-260.

Onderková R.: Kachexie. In Lukáš K., Žák A. a kol: *Chorobné znaky a příznaky 2*. 1. vyd. Praha, Grada 2011, 113-117.

Onderková R.: Únava. In Lukáš K., Žák A. a kol: *Chorobné znaky a příznaky 2*. 1. vyd. Praha, Grada 2011, 241-244.

Petrášek J., **Goričan K.:** Endokarditidy. In Žák A., Petrášek J. *Základy vnitřního lékařství*. 1. vyd. Praha, Galén 2011, 141.

Petrášek J., **Goričan K.:** Kardiopulmonální resuscitace. In Žák A., Petrášek J. *Základy vnitřního lékařství*. 1. vyd. Praha, Galén 2011, 471-475.

Petrášek J., **Bartůněk P.:** Arytmie. In Žák A., Petrášek J. *Základy vnitřního lékařství*. 1. vyd. Praha, Galén 2011, 149.

Petrášek J., **Bartůněk P.:** Elektroterapie arytmií. In Žák A., Petrášek J. Základy vnitřního lékařství. 1. vyd. Praha, Galén 2011, 157.

Petrášková H.: Poruchy spánku. In Lukáš K., Žák A. a kol: Chorobné znaky a příznaky 2. 1. vyd. Praha, Grada 2011, 211-217.

Petrtyl J.: Jaterní cirhóza. In Žák A., Petrášek J. Základy vnitřního lékařství. 1. vyd. Praha, Galén 2011, 280-281.

Šmalcová J.: Alopecie. In Lukáš K., Žák A. a kol: Chorobné znaky a příznaky 2. 1. vyd. Praha, Grada 2011, 37-42.

Šmalcová J.: Bazofilie. In Lukáš K., Žák A. a kol: Chorobné znaky a příznaky 2. 1. vyd. Praha, Grada 2011, 59-62.

Šmalcová J.: Dysurie. In Lukáš K., Žák A. a kol: Chorobné znaky a příznaky 2. 1. vyd. Praha, Grada 2011, 77-82.

Šmalcová J.: Eozinofilie a eozinopenie. In Lukáš K., Žák A. a kol: Chorobné znaky a příznaky 2. 1. vyd. Praha, Grada 2011, 83-90.

Šmalcová J.: Epistaxe. In Lukáš K., Žák A. a kol: Chorobné znaky a příznaky 2. 1. vyd. Praha, Grada 2011, 91-95.

Šmalcová J.: Exoftalmus a enoftalmus. In Lukáš K., Žák A. a kol: Chorobné znaky a příznaky 2. 1. vyd. Praha, Grada 2011, 101-107.

Šmalcová J.: Palpitace. In Lukáš K., Žák A. a kol: Chorobné znaky a příznaky 2. 1. vyd. Praha, Grada 2011, 181-185.

Šmíd F., Ledvinová J., Petr T., Šmídová J., **Vítek L.:** Methods Based on Binding Affinity of the B-Subunit of Cholera Toxin to Gangliosides in Biochemistry and Histology. In: Cholera: Symptoms, Diagnosis and Treatment, Melbourne E.L. ed. New York, Nova Science Publisher, Inc. 2011, 89-108.

Švestka T.: Onemocnění žaludku a dvanáctníku. In Žák A., Petrášek J. Základy vnitřního lékařství. 1. vyd. Praha, Galén 2011, 246-249.

Urbánek M.: Otoky očních víček. In Lukáš K., Žák A. a kol: Chorobné znaky a příznaky 2. 1. vyd. Praha, Grada 2011, 173-179.

Vařeka T.: Myalgie. In Lukáš K., Žák A. a kol: Chorobné znaky a příznaky 2. 1. vyd. Praha, Grada 2011, 133-138.

Zeman M., Jiráček R., Vecka M., Žák A.: Vícenenasycené mastné kyseliny n-3 řady a deprese. Sborník ATEROSKLEROSA 2011 diagnostika, léčba, prevence v dětském i dospělém věku, 2011, 65-67.

Žák A.: Onemocnění žlučníku a žlučových cest. In Žák A., Petrášek J. Základy vnitřního lékařství. 1. vyd. Praha, Galén 2011, 258-263.

Žák A.: Ileózní stavy. In Žák A., Petrášek J. *Základy vnitřního lékařství*. 1. vyd. Praha, Galén 2011, 268.

Žák A.: Metabolická onemocnění a poruchy výživy. In Žák A., Petrášek J. *Základy vnitřního lékařství*. 1. vyd. Praha, Galén 2011, 381-414.

Žák A.: Ptačí chřipka. In Žák A., Petrášek J. *Základy vnitřního lékařství*. 1. vyd. Praha, Galén 2011, 450-451.

Žák A., Petrášek J.: Poruchy vnitřního prostředí. In Žák A., Petrášek J. *Základy vnitřního lékařství*. 1. vyd. Praha, Galén 2011, 73-87.

Žák A.: Klaudikace. In Lukáš K., Žák A. a kol: *Chorobné znaky a příznaky 2*. 1. vyd. Praha, Grada 2011, 119-132.

Žák A.: Xerostomie. In Lukáš K., Žák A. a kol: *Chorobné znaky a příznaky 2*. 1. vyd. Praha, Grada 2011, 245-250.

Články v časopisech s IF

Brůha R., Mareček Z., Pospíšilová L., Nevšimalová S., Vítek L., Martásek P., Nevoral J., Petrtyl J., Urbánek P., Jirásková A., Ferenci P.: Long-term follow-up of Wilson disease: natural history, treatment, mutations analysis and phenotypic correlation. *Liver International* 31(1), 2011, 83-91.

Drastich P., Lata J., **Petrtyl J., Brůha R.,** Procházka V., Vaňásek T., Zdeněk P., Skibová J., Hucl T., Špičák J.: Endoscopic variceal band ligation compared with propranolol for prophylaxis of first variceal bleeding. *Annals of Hepatology* 10(2), 2011, 142-149.

Fode P., Jespersgaard C., Hardwick R.J., Bogle H., Theisen M., Dodoo D., Leníček M., **Vítek L.,** Vieira A., Freitas J., Andersen P.S., Hollox E.J.: Determination of beta-defensin genomic copy number in different populations: a comparison of three methods. *PLoS One* 6(2), 2011, e16768(10 str.).

Gutiérrez-Grobe Y., **Vítek L.,** Tiribelli C., Kobashi-Margáin R.A., Uribe M., Méndez-Sánchez N.: Biliverdin and heme oxygenase antiviral activity against hepatitis C virus. *Annals of Hepatology* 10(1), 2011, 105-107.

Hradský O., Dušátková P., Leníček M., Bronský J., Ďuricová D., Nevoral J., **Vítek L.,** Lukáš M., Cínek O.: Two Independent Genetic Factors Responsible for the Associations of the IBD5 Locus with Crohn's Disease in the Czech Population. *Inflammatory Bowel Disease* 17(7), 2011, 1523-1529.

Krechler T., Zeman M., Vecka M., Macášek J., Jáchymová M., Zima T., **Žák A.:** Leptin and adiponectin in pancreatic cancer: connection with diabetes mellitus. *Neoplasma* 58(1), 2011, 58-64.

Kremmyda L.-S., Tvrzická E., Staňková B., Žák A.: Fatty acids as biocompounds: their role in human metabolism, health and disease – a review. Part 2: Fatty acids physiological roles and applications in human health and disease. *Biomedical Papers* 155(3), 2011, 195-218.

Leníček M., Ďuricová D., Komárek V., Gabryšová B., Lukáš M., Šmerhovský Z., **Vítek L.:** Bile Acid Malabsorption in Inflammatory Bowel Disease: Assessment by Serum Markers. *Inflammatory Bowel Diseases* 17(6), 2011, 1322-1327.

Louthan O.: Chromogranin A in Physiology and Oncology. *Folia Biologica (Praha)* 57(5), 2011, 173-181.

Muchová L., Váňová K., Zelenka J., Leníček M., Petr T., Vejražka M., Sticová E., Vreman H.J., Wong R.J., **Vítek L.:** Bile acids decrease intracellular bilirubin levels in the cholestatic liver: Implications for bile acid-mediated oxidative stress. *Journal of Cellular and Molecular Medicine* 15(5), 2011, 1156-1165.

Nevšímalová S., Bušková J., **Brůha R.,** Kemlink D., Šonka K., **Vítek L.,** Mareček Z.: Sleep disorders in Wilson's disease. *European Journal of Neurology* 18(1), 2011, 184-190.

Tvrzická E., Kremmyda L.-S., Staňková B., Žák A.: Fatty acids as biocompounds: their role in human metabolism, health and disease – a review. Part 1: classification, dietary sources and biological functions. *Biomedical Papers* 155(2), 2011, 117-130.

Urbánek P., Leníček M., Muchová L., Suchanová I., Dušek L., Kaspříková N., **Brůha R., Vítek L.:** No association of promoter variations of *HMOX1* and *UGT1A1* genes with liver injury in chronic hepatitis C. *Annals of Hepatology* 10(4), 2011, 445-451.

Was H., Sokolovska M., Sierpniowska A., Dominik P., Skrzypek K., Lackowska B., Pratinicki A., Grochot-Przeczek A., Taha H., Kotlinowski J., Kozakowska M., Mazan A., Nowak W., Muchová L., **Vítek L.,** Ratajska A., Dulak J., Jozkowicz A.: Effects of heme oxygenase-1 on induction and development of chemically induced squamous cell carcinoma in mice. *Free Radical Biology and Medicine* 51(9), 2011, 1717-1726.

Články v časopisech bez IF

Brandtl P., **Lukáš K.,** Turzíková J., Chlumský J., Sedlák V., Vydrová J., Zeleník K., Vojtíšková J., Seifert B.: Extraesofageální refluxní choroba - mezioborový konsenzus. *Časopis lékařů českých* 150(9), 2011, 513-518.

Brůha R., Zima T., Pelinková K., Urbánek P., Leníček M., Suchanová I., **Dvořák K., Petrtyl J.,** Stříteský J., Benáková H., **Vítek L.:** Sérové hodnoty hyaluronové kyseliny související se stupněm jaterní fibrózy i portální hypertenzí. *Gastroenterologie a hepatologie* 65(3), 2011, 118-119.

Brůha R.: Hepatologie na počátku třetího tisíciletí. *Gastroenterologie a hepatologie* 65(3), 2011, 126-132.

Brůha R., Drastich P., Fejfar T., Hůlek P., Lata J., Mareček Z., **Petrtyl J.,** Procházka Z., Špičák J., Tozzi I., Vaňásek T., Zdeněk P.: Guidelines on the diagnosis and treatment of

bleeding into the digestive tract caused by portal hypertension. Gastroenterologie a hepatologie 65(3), 2011, 141-142.

Brůha R.: Jaterní cirhóza a portální hypertenze. Zdravotnické noviny 60(13), 2011, 27.

Brůha R., Drastich P., Fejfar T., Hůlek P., Lata J., Mareček Z., **Petrtyl J.,** Procházka V., Špičák J., Tozzi I., Vaňásek T., Zdeněk P.: Doporučený postup pro diagnostiku a léčbu krvácení do zažívacího traktu při portální hypertenzi. Gastroenterologie a hepatologie 65(3), 2011, 141-142.

Brůha R., Petrtyl J.: Význam měření portosystémového tlakového gradientu (HVPG) u pacientů s cirhózou. Gastroenterologie a hepatologie 65(3), 2011, 143-148.

Brůha R.: Hepatoprotektivní látky v běžné praxi. Remedia 21(5), 2011, 376-379.

Dvořák K.: Antimikrobiální látky v léčbě komplikací jaterních onemocnění. Remedia 21(5), 2011, 14-17.

Dvořák K.: Nealkoholická steatohepatitida. Zdravotnické noviny 60(12), 2011, 26.

Dvořák K.: Abnormální „jaterní testy“. Zdravotnické noviny - Lékařské listy speciál 60(7), 2011, 5-7.

Grus T., Lambert L., **Grusová G.,** Rohn V., Lindner J.: Endoscopic versus Mini-invasive Radial Artery Graft Harvesting for Purposes of Aortocoronary Bypass. Prague Medical Report 112(2), 2011, 115-123.

Kovářová J.T.: Kvantitativní test ve screeningu kolorektálního karcinomu - pohled do blízké budoucnosti. Gastroenterologie a hepatologie 65(2), 2011, 90-93.

Kovářová J.T.: Screening kolorektálního karcinomu v ordinaci praktického gynekologa - který test je ten pravý? Česká gynekologie 76(2), 2011, 157-161.

Krechler T., Hořejší J., Ulrych J., **Zeman M., Macásek J.,** Dušková J., **Žák A.:** Současný stav diagnostiky karcinomu pankreatu. Časopis lékařů českých 150(11), 2011, 587-593.

Lukáš K.: Polékové poškození horního trávicího traktu. Medicína pro praxi 8(5), 2011, 209-213.

Lukáš K.: Idiopatické střevní záněty - predikce průběhu a včasná léčba. Časopis lékařů českých 150(6), 2011, 315-320.

Lukáš K.: Idiopatické střevní záněty. Zdravotnické noviny 60(10), 2011, 28-29.

Lukáš K.: Pooperační rekurence Crohnovy nemoci. Časopis lékařů českých 150(11), 2011, 594-598.

Macásek J., Zeman M., Vecka M., Vávrová L., Kodydková J., Tvrzická E., Žák A.: Reaktivní kyslíkové a dusíkové sloučeniny v klinické medicíně. Časopis lékařů českých 150(8), 2011, 423-432.

Meisnerová E.: Nutriční podpora u střevních zánětů. *Interní medicína pro praxi* 13(1), 2011, 35-37.

Petrášková H., Novák F., Humlová R., Brůha R.: Léčba jaterního selhání při Wilsonově chorobě. *Gastroenterologie a hepatologie* 65(4), 2011, 220-223.

Šmalcová J.: Dušnost - diagnostika a léčba. *Interní medicína pro praxi* 13(3), 2011, 120-122.

Tozzi di Angelo I., Procházka V., Holinka M., Novotný I., **Brůha R., Dvořák K.,** Vinklerová I., Zapletalová J., Kysučan J.: Radiální endosonografie vs esofagogastroduodenoskopie v detekci jícnových a žaludečních varixů. *Gastroenterologie a hepatologie* 65(3), 2011, 133-140.

Urbánek M., Lukáš K.: Kašel – diferenciální diagnostika a možnosti léčby. *Interní medicína pro praxi* 13(1), 2011, 20-23.

Vydrová J., Zeleník K., Brandtl P., **Lukáš K.,** Turzíková J., Chlumský J., Sedlák V., Vojtíšková J., Seifert B.: Extraezofageální refluxní choroba – mezioborový konsenzus. *Otolaryngologie a Foniatrie* 60(2), 2011, 63-70.

VYBRANÉ PŘEDNÁŠKY

Brůha R.: Jaterní encefalopatie – diagnostika a terapie. Aktuální gastroenterologie XXVI, ÚVN Střešovice, 28. 4. 2011.

Brůha R.: Diagnostické postupy u nádorů podjaterní krajiny. Prusíkův večer, Spolek lékařů českých, Praha, 23. 5. 2011.

Brůha R.: Reziduální cholelitiáza. XIII. Pražský podzimní pracovní gastroenterologický den, Praha, Karolinum, 6. 10. 2011.

Dvořák K.: Remise a relaps. Symposium: Remise a riziko relapsu a rekurence u ISZ. IV. interní klinika, 18. 5. 2011.

Dvořák K.: Nonalkoholická steatohepatitida – nemoc vyššího věku? XIII. Pražský podzimní pracovní gastroenterologický den, Praha, Karolinum, 6. 10. 2011.

Dvořák M.: Celiakie - příznaky, forma manifestace. XI. celostátní setkání Sdružení celiaků ČR, Emauzské opatství, Praha, 28. 5. 2011.

Dvořák M.: Mění se příznaky celiakie. Setkání celiaků, Jeseníky, 6. - 8. 5. 2011.

Hainer R.: Kazuistka (sekce FAP). 32. český a slovenský gastroenterologický kongres, Brno, 3. - 5. 11. 2011.

Hejdová H.: Extraezofageální refluxní choroba a její diagnostika. XIII. Pražský podzimní pracovní gastroenterologický den, Praha, Karolinum, 6. 10. 2011.

Kovářová J.T.: KOLEKO projekt - návrh nové úlohy lékařů primární péče ve screeningu KRCA kvantitativním testem. 32. český a slovenský gastroenterologický kongres, Brno, 3. - 5. 11. 2011.

Krechler T.: Přínos endoskopické ultrasonografie v diagnostice nádorů pankreatu. Prusíkův večer, Spolek lékařů českých, Praha, 23. 5. 2011.

Krechler T.: Chronické pankreatitida: diagnostika a terapie z pohledu nové klasifikace. Prusíkův večer, Spolek lékařů českých, Praha, 23. 5. 2011.

Krechler T.: EUS diagnostika nádorů pankreatu. Pankreatologický den IV. interní kliniky, Praha 30. 11. 2011.

Louthan O.: Neuroendokrinní nádory pankreatu. Prusíkův večer, Spolek lékařů českých, Praha, 23. 5. 2011.

Lukáš K.: Novinky v gastroenterologii. V. jarní interaktivní konference Společnosti všeobecného lékařství ČLSJEP, Praha, 8. 4. 2011.

Lukáš K.: Funkční a organická zácpa - diferenciální diagnostika a terapie. Aktuální gastroenterologie XXVI, ÚVN Střešovice, 28. 4. 2011.

Lukáš K.: Rekurence. Symposium: Remise a riziko relapsu a rekurence u ISZ. IV. interní klinika, 18. 5. 2011.

Lukáš K.: State of the Art: Historie. XI. motilitní symposium, Brno, 23. 6. 2011.

Lukáš K.: Extraintestinální manifestace IBD – léčba. XIII. Pražský podzimní pracovní gastroenterologický den, Praha, Karolinum, 6. 10. 2011.

Lukáš K.: Průběh střevních zánětů a udržovací léčba. 32. český a slovenský gastroenterologický kongres, Brno, 3. - 5. 11. 2011.

Lukáš K.: Léčba chronické zácpy v ordinaci PL. Společnost všeobecného lékařství ČLS JEP, Praha, Lékařský dům, 30. 11. 2011.

Lukáš K.: Léčba chronické zácpy v ordinaci PL. Společnost všeobecného lékařství ČLS JEP, Praha, Lékařský dům, 24. 11. 2011.

Novotný A.: Průběh idiopatických střevních zánětů. Symposium: Remise a riziko relapsu a rekurence u ISZ. IV. interní klinika, 18. 5. 2011.

Novotný A.: Souhrn a závěr. Symposium: Remise a riziko relapsu a rekurence u ISZ. IV. interní klinika, 18. 5. 2011.

Novotný A.: Extraintestinální manifestace vs. komplikace idiopatických střevních zánětů. XIII. Pražský podzimní pracovní gastroenterologický den, Praha, Karolinum, 6. 10. 2011.

Novotný A.: Udržovací léčba ISZ – aminosalicyláty, antibiotika. 32. český a slovenský gastroenterologický kongres, Brno, 3. - 5. 11. 2011.

Novotný A.: Historie pohledu na FAP a ostatní polypózy. 32. český a slovenský gastroenterologický kongres, Brno, 3. - 5. 11. 2011.

Švestka T.: Kolorektální karcinom. XIII. Pražský podzimní pracovní gastroenterologický den, Praha, Karolinum, 6. 10. 2011.

Švestka T.: QuikRead and CRC – our experience. 3. pracovní setkání Point-of-care testy – důležitá součást moderní ordinace. Lednice, 30. 9. - 2. 10. 2011.

Švestka T.: Probiotika. VII. mělnický internistický den. Mělník, 15. 11. 2011.

Vítek L.: Cholestáza intrahepatální a extrahepatální. XIII. Pražský podzimní pracovní gastroenterologický den, Praha, Karolinum, 6. 10. 2011.

Žák A.: Zahájení symposia. Symposium: Remise a riziko relapsu a rekurence u ISZ. IV. interní klinika, 18. 5. 2011.

Žák A.: Úvod k přednáškovému večeru. Prusíkův večer, Spolek lékařů českých, Praha, 23. 5. 2011.

Žák A.: Akutní pankreatitida – nové trendy v diagnostice a terapii. Prusíkův večer, Spolek lékařů českých, Praha, 23. 5. 2011.

Žák A.: Úvodní slovo. XIII. Pražský podzimní pracovní gastroenterologický den, Praha, Karolinum, 6. 10. 2011.

Žák A.: Poruchy metabolismu lipidů z pohledu internisty. Katedra dermatovenerologie ILF, Praha 25. 11. 2011.

Žák A.: Akutní pankreatitida - současné trendy a novinky. Pankreatologický den IV. interní kliniky, Praha 30. 11. 2011.

Citační ohlas za r. 2010

	Jméno	<i>Počet článků citovaných</i>	<i>Počet citačních ohlasů</i>	<i>Hirschův index autora (h-index)</i>
1	Bartůněk, Petr, doc., MUDr., CSc.	3	3	2
2	Beneš, Jiří, prof., MUDr., RNDr., CSc.	1	1	4
3	Brůha Rada, doc., MUDr., CSc.	10	22	5
4	Dražná, Eva, as., MUDr., CSc.	1	1	2
5	Douša, Miroslav, MUDr.	1	3	1
6	Duffková, Ladislava, MUDr.	1	1	1
7	Dvořák, Miloš, doc., MUDr., CSc.	3	9	4
8	Goričan, Karel, as., MUDr., CSc.	3	3	2
9	Hrubý, Milan, MUDr.	2	2	5
10	Kaláb, Milan, doc., MUDr., CSc.	2	11	5
11	Kocík, Miroslav, as., MUDr., PhD.	1	2	2
12	Kodydková, Jana, Mgr.	2	5	2
14	Lubanda, Hana, MUDr.	1	1	1
15	Lukáš, Karel, MUDr., CSc.	1	1	1
16	Macášek, Jaroslav, MUDr.	1	4	2
17	Novák, František, as., MUDr., PhD.	1	1	5
18	Novotný, Aleš, as., MUDr.	1	1	1
19	Petrtyl, Jaromír, as., MUDr., CSc.	7	13	5
20	Písaříková, Alexandra, RNDr.	3	10	4
21	Slabý, Adolf, prof., MUDr., DrSc.	1	1	5
22	Staňková, Barbora, Mgr.	14	35	6
23	Švestka, Tomislav, as., MUDr., CSc.	1	3	2
24	Tvrzická, Eva, as., RNDr., CSc.	28	62	11
25	Vávrová, Lucie, Mgr.	2	5	2
26	Vecka, Marek, RNDr., PhD.	14	32	5
27	Vítek, Libor, prof., MUDr., PhD., MBA	30	82	13
28	Zapletalová, Jitka, MUDr.	1	1	2
29	Zeman, Miroslav, doc., MUDr., CSc.	8	21	5
30	Žák, Aleš, prof. MUDr., DrSc.	19	39	8
	CELKEM	163	378	

Klinické semináře IV. interní kliniky 1. LF UK a VFN

letní semestr 2011

<i>Datum</i>	<i>Přednášející</i>	<i>Hlavní téma</i>	<i>Diagnostický a léčebný postup v podmínkách příjmové ambulance 10 minut, max.10 DIA</i>
5.1. 2011	MUDr. F. Novák, Ph.D. MUDr. E. Meisnerová	Vliv nutriční podpory na kvalitu života a prognózu u gynekologických malignit	MUDr. R. Hainer
12.1.	prof. MUDr. K. Horký, DrSc.	Novinky v hypertenzi	
19.1.	MUDr. K. Goričan, CSc.	Stenózy \square andy \square cké \square h tepen: novinky v diagnostice a léčbě	MUDr. J. Macášek
26.1.	MUDr. H. Petrášková	Výsledky kriticky nemocných s multiorgánovou dysfunkcí na JIP 4. IK	MUDr. A. Déduchová
9. 3.	MUDr. F. Novák, Ph.D.	Permisivní underfeeding u kriticky nemocných.	
16. 3.	MUDr. A. Večeřová	Úskalí vyšetřování ischemické choroby tepen dolních končetin	
23. 3.	MUDr. P. Brandtl	Mimojícnová refluxní choroba	
30. 3.	MUDr. O. Louthan	Neuroendokrinní nádory – nový problém v gastroonkologii?	
6. 4.	MUDr. T. Vařeka	Diabetická dyslipidémie	MUDr. J. Šmalcová
13. 4.	MUDr. K. Goričan, CSc.	Výsledky chirurgické léčby stenózy odstupu vnitřní \square andy \square cké tepny.	
20. 4.	MUDr. V. Novotný	Impedance-pH metrie	MUDr. H. Lubanda
27. 4.	MUDr. E. Meisnerová	Vliv nutričního stavu na komplikace idiopatických zánětů	MUDr. G. Grusová
4. 5.	MUDr. J. Macášek	Adipokiny a nádorová onemocnění	
11. 5.	Prof. MUDr. P. Martásek, DrSc.	Porfýrické choroby	
18. 5.	MUDr. K. Lukáš, CSc. MUDr. A. Novotný MUDr. K. Dvořák Prof. MUDr. V. Mandys, CSc.	Symposium: ISZ – remise, relaps a rekurence	
25. 5.	Doc. PhDr. L. Hlaváčková, CSc.	Z historie kliniky	

Zimní semestr

27. 9. 13.00	Koordinátor: MUDr. K. Lukáš, CSc.	Příprava na Pražský podzimní pracovní gastroenterologický den	
19. 10.	MUDr. M. Urbánek	Nozokomiální infekce <i>Cl. difficile</i>	MUDr. H. Hejdová: Exantém a horečka
26. 10.	MUDr. O. Louthan	Gastroonkologické novinky z kongresu ASCO v Chicagu v 6/2011	MUDr. M. Urbánek: Hyperamylazémie
2. 11.	MUDr. J. T. Kovářová MUDr. K. Dvořák MUDr. V. Novotný MUDr. A. Novotný MUDr. E. Dražná, CSc. + další	Co mě zaujalo na 19. UEGW ve Stockholmu (22.10.2011)	
9. 11.	MUDr. J. T. Kovářová	KOLEKO projekt – model začlenění kvantitativního testu do screeningu CRC	
16. 11.	MUDr. J. T. Kovářová MUDr. K. Dvořák MUDr. V. Novotný MUDr. A. Novotný MUDr. E. Dražná, CSc. MUDr. K. Lukáš, CSc. + další	Co mě zaujalo na 32. českém a slovenském gastro-enterologickém kongresu v Brně (3.-5.11.2011)	MUDr. J. Šmalcová: Lymfocytóza a lymfopenie
23. 11.	Seminář s patologem (Hlavův ústav)		
30. 11. 14.00- 17.00	Koordinátor: MUDr. T. Krechler, CSc.	Pankreatologický den	
7. 12.	MUDr. J. Kubinyi, PhD.	PET/CT v interním lékařství se zvláštním zaměřením na hepatogastroenterologii	
14. 12.	MUDr. K. Lukáš, CSc.	Historie poznatků o chorobách žaludečních	

Semináře se konají vždy ve středu ve 14:00 hod., na posluchárně kliniky.

VEDOUcí PRACOVNíCI KLINIKY

Vedení kliniky

přednosta :

prof. MUDr. Aleš Žák, DrSc.
tel. 22496 2506, fax-tel. 24 92 35 24
e:mail azak@vfn.cz

primář a zástupce přednosta:

MUDr. Karel Lukáš, CSc.
tel. 22496 2093 fax. 224 92 35 24
e:mail klukas@vfn.cz

zástupce pro vědu a výzkum:

doc. MUDr. Radan Brůha, CSc.
tel. 22496 2489, 2444 fax. 224 92 35 24
e:mail:bruha@cesnet.cz

zástupce pro výuku:

as. MUDr. Tomislav Švestka, CSc.
tel. 22496 2580, 2479 fax. 224 92 35 24
e:mail Svestka.Tomislav@vfn.cz

zástupce pro výuku stomatologů:

as. MUDr. Oldřich Louthan
tel. 22496 2491, 2487 fax. 224 92 35 24
e:mail louthan@post.cz

vrchní sestra kliniky:

Mgr. Miluše Dušková
tel. 22496 2503
e:mail miluse.duskova@vfn.cz

sekretářky kliniky:

PhDr. Jana Luběnová
tel. 22496 2506, Fax-tel. 224 92 35 24
e:mail Lubenova.Jana@vfn.cz

Šárka Brandová
tel. 22496 2506, Fax-tel. 224 92 35 24
e:mail Sarka.Brandova@vfn.cz

sekretářka gastroenterologie :

Radka Helmová
tel. 22496 2385
e:mail gastro@vfn.cz

ekonomka kliniky:

Ilona Bublová
tel. 22496 3346
e:mail Bublova.Ilona@vfn.cz

VYSOKOŠKOLŠTÍ UČITELÉ A LÉKAŘI

PŘÍJMENÍ	JMÉNO	TITUL
Bartůněk	Petr	MUDr., doc., CSc.
Beneš	Jiří	MUDr., RNDr., prof., CSc.
Brůha	Radan	MUDr., doc., CSc.
Dolejší	Mojmír	MUDr.
Dražná	Eva	MUDr., CSc.
Dvořák	Karel	MUDr.
Dvořák	Miloš	MUDr., doc., CSc.
Dušejvská	Magdaléna	MUDr.
Goričan	Karel	MUDr., CSc.
Grusová	Gabriela	MUDr.
Hainer	Radvan	MUDr.
Hejdová	Hana	MUDr.
Hrubant	Karel	MUDr.
Hrubý	Milan	MUDr.
Humlová	Renata	MUDr.
Kaláb	Milan	MUDr., doc., CSc.
Knappová	Martina	MUDr.
Kocík	Miroslav	MUDr., PhD.
Kovářová	Jaroslava	MUDr.
Krechler	Tomáš	MUDr., CSc.
Louthan	Oldřich	MUDr.
Lubanda	Hana	MUDr.
Lukáš	Karel	MUDr., CSc.
Macášek	Jaroslav	MUDr.
Meisnerová	Eva	MUDr.
Mengerová	Jana	MUDr.
Miháliková	Jana	MUDr.
Mráčková	Magdaléna	MUDr.
Novák	František	MUDr., PhD.
Novotný	Aleš	MUDr.
Novotný	Vladimír	MUDr.
Onderková	Radka	MUDr.
Petrášková	Hana	MUDr.
Petrtyl	Jaromír	MUDr., CSc.
Slabý	Adolf	MUDr., prof., DrSc.
Svobodová	Silvie	MUDr.
Šafránek	Oliver	MUDr.
Šmalcová	Jana	MUDr.
Šroubková	Renata	MUDr.
Švestka	Tomislav	MUDr., CSc.
Urbánek	Miroslav	MUDr.
Vařeka	Tomáš	MUDr.
Večeřová	Alena	MUDr.
Vítek	Libor	MUDr., prof., PhD., MBA
Zapletalová	Jitka	MUDr.
Zeman	Miroslav	MUDr., doc., CSc.
Žák	Aleš	MUDr., prof., DrSc.

STANIČNÍ a ÚSEKOVÉ SESTRY, NUTRIČNÍ TERAPEUTKY

Turinková	Hana	staniční sestra oddělení A, d.s.
Lupu	Lydia	staniční sestra oddělení B, d.s.
Michlovičová	Jana	staniční sestra oddělení C, Mgr.
Seilerová	Dana	staniční sestra oddělení D, d.s.
Dvořáková	Jana	úseková sestra všeobecné a odborných ambulancí, d.s.
Horká	Vladimíra	vykazování pro pojišťovny, d.s.
Pěchoučková	Irena	úseková sestra gastroenterologie, d.s.
Večeřová	Ida	úseková sestra gastroenterologie FP, Bc.
Vlčková	Vladimíra	staniční sestra jednotky intenzivní péče, d.s.
Mařha	Rudolf	staniční bratr koronární jednotky, Mgr.
Chlebowczykova	Jana	staniční sestra jednotky následné kardiologické péče, Mgr.
Soukupová	Petra	staniční sestra jednotky nutriční podpory, d.s.
Ráčková	Zuzana	nutriční terapeutka
Fliegelová	Marcela	nutriční terapeutka

PRACOVNÍCI LABORATOŘE PRO VÝZKUM ATEROSKLERÓZY - VŠ

RNDr. Eva Tvrzická, CSc.

Mgr. Barbora Staňková

RNDr. Marek Vecka, PhD.

Mgr. Jana Kodydková

Mgr. Lucie Vávrová

Mgr. Petra Vaindlová

TECHNICKÉ ZABEZPEČENÍ

Michal Černý

Radek Nemáš

Ondřej Ruda

ARCHIV

Jitka Bártíková

PODĚKOVÁNÍ SPONZORŮM

Abbott Laboratories s.r.o., Praha 6

GML Health Care s.r.o., Praha 5

IPSEN Pharma o.s., Praha 6

KRKA ČR s.r.o., Praha 1

LINET s.r.o., Želevčice

MEDITES PHARMA s.r.o., Rožnov pod Radhoštěm

Perry Lucie s.r.o., Praha 4

Pfizer s.r.o., Praha 5

Pražská plynárenská a.s., Praha 1

Sandoz s.r.o., Praha 3

