



Přednosta: Prof. MUDr. Aleš Žák, DrSc.
U nemocnice 2
128 08 Praha 2
tel/fax 224962506 224923524
e:mail azak@vfn.cz

4. interní klinika 1. lékařské fakulty a Všeobecné fakultní nemocnice



*Výroční zpráva
IV. interní kliniky
1. LF UK a VFN v Praze
za rok 2012*

OBSAH

Úvod.....	1 – 2
Struktura kliniky.....	3 – 4
Hospodaření kliniky.....	5 – 10
Léčebná a preventivní činnost.....	11 – 13
Přehled pedagogické činnosti.....	14 – 18
Postgraduální vzdělávání a studium.....	19 – 19
Postgraduální vzdělávání a aktivity sester.....	20 – 21
Organizace odborných akcí.....	22 – 23
Granty a Výzkumné záměry.....	24 – 24
Významné události.....	25 – 26
Publikační činnost a citační ohlas.....	27 – 32
Klinické semináře.....	33 – 34
Vedoucí pracovníci kliniky.....	35 – 35
Vysokoškolští učitelé, lékaři, pracovníci laboratoří a staniční sestry, technici.....	36 – 37
Poděkování sponzorům.....	38 – 38
Schéma kliniky.....	39 – 39

ÚVOD

IV. interní klinika je významné výukové, zdravotnické a výzkumné zařízení 1. lékařské fakulty Univerzity Karlovy a Všeobecné fakultní nemocnice v Praze. Sídlí v ulici U Nemocnice 2, Praha 2, PSČ 128 08. Detašovaným pracovištěm kliniky je gastroenterologické oddělení Fakultní poliklinika VFN v Praze, Karlovo nám. 32, Praha 2, PSČ 120 00.

IV. interní klinika tradičně poskytuje diagnostickou, léčebnou a preventivní péči, jakož i pre a postgraduální výuku v rozsahu celého vnitřního lékařství se zvláštním zaměřením na hepatogastroenterologii a intenzivní péči. Je zaměřena rovněž na problémy při poruše výživy a metabolismu a lipidologii.

Klinika zajišťuje hepatogastroenterologická (H-GE) vyšetření, konzultační a konziliární služby v tomto oboru a 24-hodinovou endoskopickou službu pro pracoviště nemocnice a vybraná zdravotnická zařízení v Praze a ve Středočeském kraji. Dále obstarává podle lůžkové kapacity hospitalizační péči pro pacienty s H-GE chorobami z VFN i jiných zdravotnických zařízení a resp. dle možností také pro nemocné ze speciálních ambulancí.

Přijímá indikované nemocné ze spádového území Prahy 2 a dvou zdravotních obvodů z bývalé Prahy - východ. Podle kapacity přijímá nemocné s kardiovaskulárními chorobami a kriticky nemocné na svá oddělení intenzivní péče. Na koronární jednotce (KJ) a jejím intermediárním oddělení (jednotka intermediální koronární péče, JIKP) jsou hospitalizováni všichni nemocní s akutním koronárním syndromem, závažnými poruchami srdečního rytmu a terapeuticky rezistentními formami srdečního selhání. V r. 2008 byla vytvořena pracovní skupina pro onemocnění perikardu pro kardio-onkologický program.

Jednotka intenzivní péče (JIP) a její intermediární oddělení (jednotka nutriční podpory, JNP) přijímají na svá lůžka indikované pacienty s nekardiologickými diagnózami, s potřebou monitorování vitálních funkcí; JNP poskytuje převážně nutriční a metabolickou podporu nemocným s interními chorobami. Orientuje se také na nemocné vyžadující dlouhodobou enterální a parenterální výživu.

Součástí kliniky je oddělení hyperbarické oxygenoterapie (HBO), které je jediným pracovištěm tohoto druhu ve VFN a jedním ze dvou státních zařízení tohoto typu v Praze. Toto oddělení ošetřuje nemocné jak z lůžkových zařízení i z ambulantní sféry.

Klinika je jedním z vědeckých pracovišť fakulty a nemocnice. Výzkum probíhá ve spolupráci kliniků s Laboratoří pro výzkum aterosklerózy, Lipidovou laboratoří a Hepatologickou laboratoří; laboratoře jsou společnými pracovišti kliniky a Ústavu klinické biochemie a laboratorní diagnostiky (ÚKBLD). Výzkumná činnost kliniky je zaměřena na diagnostiku a léčbu H-GE chorob - funkční poruchy trávicího ústrojí, onemocnění žlučových cest (včetně komplikované cholelitiázy), idiopatické střevní záněty, nemoci pankreatu, kolorektální karcinom, chronické hepatitidy, jaterní cirhózu a její komplikace, metabolické choroby jater, portální hypertenzi, nádory jater a podjaterní krajiny, malabsorpci, metabolismus žlučových lipidů, nutriologii (diagnostika a léčba malnutricí), některé metabolické choroby (poruchy metabolismu lipoproteinů, homocysteinu a diabetes mellitus) a kardiologií (lymeská karditida, neinvazivní diagnostika extrakraniálních tepen, kardiomyopatie u onkologických pacientů).

STRUKTURA KLINIKY

Standardní lůžková oddělení

Lůžkové odd. A (muži) (H-GE), 15 lůžek - vedoucí doc. MUDr. R. Brůha, CSc.

Lůžkové odd. B (ženy) (H-GE), 17 lůžek - vedoucí as. MUDr. R. Šroubková

Lůžkové odd. C (muži) (všeob. interní), 11 lůžek - vedoucí doc. MUDr. M. Zeman, CSc.

Lůžkové odd. D (ženy) (všeob. interní), 16 lůžek - vedoucí as. MUDr. O. Louthan

Oddělení intenzivní péče

JIP - vyšší a střední nekardiologická IP, 6 lůžek - vedoucí as. MUDr. F. Novák, PhD.

KJ - vyšší a střední kardiologická IP, 7 lůžek - vedoucí as. MUDr. K. Goričan, CSc.

JNP - nižší nekardiologická IP, 4 lůžka - vedoucí as. MUDr. F. Novák, PhD.

JIKP - nižší kardiologická IP, 4 lůžka - vedoucí as. MUDr. K. Goričan, CSc.

Nelůžkové úseky a laboratoře

Endoskopické oddělení VFN (H-GE) - vedoucí as. MUDr. J. Petrtýl, CSc.

Gastroenterologické oddělení FP - vedoucí as. MUDr. T. Krechler, CSc.

Ultrasonografie (H-GE) - vedoucí as. MUDr. Renata Šroubková

Centrum lithotrypsy (H-GE) - vedoucí prof. MUDr. RNDr. J. Beneš, CSc.

Echokardiografická laboratoř - vedoucí as. MUDr. K. Goričan, CSc.

Ergometrie - vedoucí as. MUDr. K. Goričan, CSc.

Ambulance pro Holterovské monitorování arytmií a ambulantní monitorování krevního tlaku
- vedoucí doc. MUDr. P. Bartůněk, CSc.

Oddělení hyperbarické oxygenoterapie - vedoucí MUDr. J. Zapletalová

Ambulance v rámci kliniky

Všeobecná ambulance - vedoucí MUDr. J. Mengerová

Speciální ambulance

Diabetologická - vedoucí doc. MUDr. Zeman, CSc.

Gastroenterologická - vedoucí prim. MUDr. K. Lukáš, CSc.

Kardiologická - vedoucí as. MUDr. K. Goričan, CSc.

Lipidologická - vedoucí prof. MUDr. A. Žák, DrSc.

Poruchy výživy - vedoucí as. MUDr. F. Novák, PhD.

Hepatogastroenterologické pracoviště Fakultní polikliniky VFN

vedoucí - as. MUDr. T. Krechler, CSc.

Endoskopický úsek FP - vedoucí as. MUDr. T. Krechler, CSc.

Ambulantní úsek FP - vedoucí doc. MUDr. M. Dvořák, CSc.

Výzkumná pracoviště

Laboratoř pro výzkum aterosklerózy

pověřený vedoucí - RNDr. M. Vecka, PhD.

Hepatologická laboratoř (H-GE) - společné pracoviště s ÚKBLD

vedoucí - prof. MUDr. L. Vitek, Ph.D., MBA

Lipidová laboratoř - společné pracoviště s ÚKBLD

pověřený vedoucí - RNDr. M. Vecka, Ph.D.

HOSPODAŘENÍ KLINIKY

Hlavní výkonové ukazatele

A/ Ekonomické:

Body za výkony	135 624 028	Cena za body v Kč	112 600 793,00
----------------	-------------	-------------------	----------------

B/ Léčebně preventivní:

1. Počet přijatých celkem	3216
▪ odd. A	615
▪ odd. B	604
▪ odd. C	414
▪ odd. D	484
▪ JIP	392
▪ KJ	376
▪ JNP	176
▪ JIKP	155

Ambulantní vyšetření na klinice a poliklinice v roce 2012

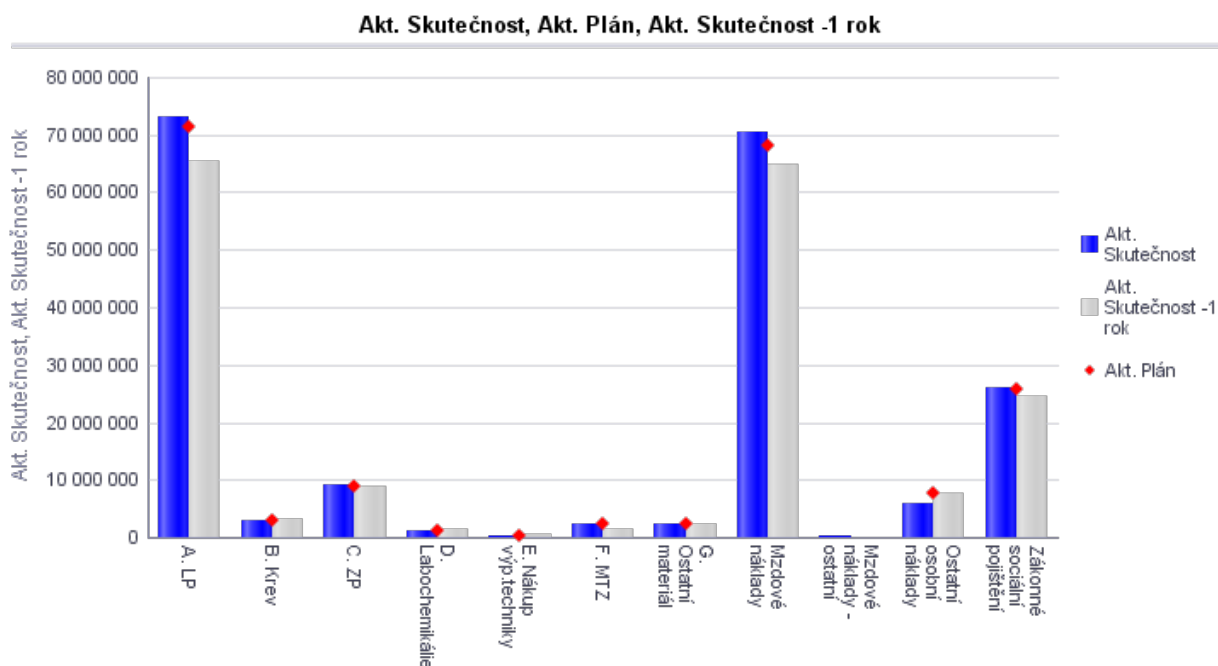
Klinika	body za výkony	cena v Kč
Lipidová ambulance I	418 551	347 397
Lipidová ambulance II	86 640	71 911
Diabetologická ambulance	528 727	438 843
Kardiologická ambulance	676 724	561 680
Hepato-gastroenterologie	12 700 609	10 541 504
Barokomora	2 814 468	2 336 008
ECHO ambulance	2 687 603	2 230 710
Ambulance Holter	1 014 333	841 896
Ambulance nutriční podpory	5 653 139	4 853 920
Amb. pro neuroendokr. nádory	98 158	81 471
Ambulance všeobecná	1 349 617	1 120 182
Celkem:	28 028 569	23 425 522

Fakultní poliklinika	body za výkony	cena v Kč
Hepato-gastroenterologie	9 651 329	8 023 452
Kardiologická ambulance	5 236	4 345
Diabetologická ambulance	156 684	130 047
Lipidová ambulance	317 071	263 168
Ambulance nutriční podpory	501 301	416 079
Celkem:	10 631 621	8 837 091

Na tabulce 1 jsou uvedeny základní parametry hospodářského výsledku (HV) kliniky v r. 2012 a zároveň grafické vyjádření HV (sledováno ve VFN, použité údaje).

VYHODNOCENÍ PLNĚNÍ NÁKLADOVÝCH UKAZATELŮ V ROCE 2012

Skupina	Podskupina	Celkový součet		
Spotřeba materiálu	LP	Akt. skutečnost -1 rok	65 463 189	
		Akt. skutečnost	73 053 200	
		Akt. plán	71 291 142	
		Rozdíl	-1 762 058	
		Plnění plánu	102,5%	
	Krev	Akt. skutečnost -1 rok	3 372 092	
		Akt. skutečnost	3 085 339	
		Akt. plán	3 085 339	
		Rozdíl	0	
		Plnění plánu	100,0%	
	ZP	Akt. skutečnost -1 rok	8 853 601	
		Akt. skutečnost	9 225 145	
		Akt. plán	8 969 900	
		Rozdíl	-255 245	
		Plnění plánu	102,8%	
	Labochemikálie	Akt. skutečnost -1 rok	1 403 825	
		Akt. skutečnost	1 234 852	
		Akt. plán	1 285 000	
		Rozdíl	50 148	
		Plnění plánu	96,1%	
	Nákup výp.techniky	Akt. skutečnost -1 rok	656 744	
		Akt. skutečnost	305 129	
		Akt. plán	320 000	
		Rozdíl	14 871	
		Plnění plánu	95,4%	
MTZ	Akt. skutečnost -1 rok	1 634 629		
	Akt. skutečnost	2 471 406		
	Akt. plán	2 522 220		
	Rozdíl	50 814		
	Plnění plánu	98,0%		
Ostatní materiál	Akt. Skutečnost -1 rok	2 428 352		
	Akt. Skutečnost	2 559 659		
	Akt. Plán	2 336 860		
	Rozdíl	-222 799		
	Plnění plánu	109,5%		
Mzdové náklady	Mzdové náklady	Akt. skutečnost -1 rok	64 867 352	
		Akt. skutečnost	70 252 816	
		Akt. plán	68 082 000	
		Rozdíl	-2 170 816	
		Plnění plánu	103,2%	
	Mzdové náklady - ostatní	Akt. skutečnost -1 rok		
		Akt. skutečnost	283 356	
	Ostatní osobní náklady	Akt. skutečnost -1 rok	7 769 076	
		Akt. skutečnost	6 110 037	
		Akt. plán	7 769 000	
		Rozdíl	1 658 963	
		Plnění plánu	78,6%	
	Ostatní osobní náklady	Zákonné sociální pojištění	Akt. skutečnost -1 rok	24 713 535
			Akt. skutečnost	25 955 309
			Akt. plán	25 789 692
Rozdíl			-165 617	
Plnění plánu			100,6%	
Akt. skutečnost -1 rok		181 162 395		
Akt. skutečnost		194 536 248		
Akt. plán		191 451 153		
Rozdíl		-3 085 095		
Plnění plánu		101,6%		



Tabulka 2 Vyhodnocení výkonových ukazatelů

VYHODNOCENÍ PLNĚNÍ VÝKONOVÝCH UKAZATELŮ V ROCE 2012 (bez dotací, grantů a klin. studií)				
Ukazatel	Kritérium	Hodnoty	Rožpočet	% Plnění
		skutečnost		
Výkony	Amb. body	29 202 738	30 775 218	94,89
	Amb. URČ	42 917	44 358	96,75
	Case mix	3 375	3 046	110,81
	Počet případů - hospitalizací	2 132	2 190	97,35
	Centrová péče	40 454 342	40 454 342	100,00
Celkem za výkony		69 705 505	71 279 154	97,79
Preskripce a vyž. péče	Limity preskripce	65 525 716	57 682 000	113,60
	Vyžádaná péče lůžkovými NS	24 722 925	24 765 948	99,83
Celkem z Preskripce a vyž. péče		90 248 641	82 447 948	109,46
Centra		41 176 930	40 454 342	101,79

PŘÍSTROJOVÉ VYBAVENÍ vč. zdravot. interiérového vybavení pořízené v roce 2012

Gastro - pavilon A6	
videoduodenoskop TJF-Q180V	1 048 800 Kč
videokolonoskop CF-H180AL	1 003 200 Kč
lehátko vyšetřovací ELEVA se zdvihem	25 992 Kč
Gastro - FP	
myčka endoskopická ETD-3 Plus GA	969 000 Kč
Alliance II Inflation pistole k výkonům střevní a jícnové dilatace	21 473 Kč
KJ	
EKG PageWriter Philips TC50	131 946 Kč
3x stolek patientský NS-51-0 (5.088,-Kč / ks)	15 264 Kč
Odd. A	
15x lůžko el. polohovací PLE-NXX-0 (17.009,-Kč / ks)	255 135 Kč
15x stolek patientský NS-51-0 (5.088,-Kč / ks)	76 320 Kč
Odd. B	
17x lůžko el. polohovací PLE-N85-0 (17.041,-Kč / ks)	289 697 Kč
17x stolek patientský NS-51-0 (5.088,-Kč / ks)	86 496 Kč
Všeobecná ambulance	
EKG PageWriter Philips TC50	131 946 Kč
ECHO	
sonda ultrazvuková jícnová X7-2t	816 121 Kč
Ostatní ZT	
1x ohřívač pro tepelnou nebulizaci Kendall (KIMP)	19 910 Kč
4x resuscitátor AMBU-MARK IV (1x odd. C, 2x JIP, 1x amb. kardio) - 6.995,-Kč / ks	27 980 Kč
celkem	4 919 280 Kč

VÝPOČETNÍ TECHNIKA pořízená v roce 2012	
7x počítač MTJ Servis	102 816 Kč
6x počítač ASUS EEE TOP2012	98 526 Kč
5x počítač FIX COMP	90 450 Kč
6x monitor DELL LCD 19"	24 118 Kč
1x monitor DELL LCD 20"	7 052 Kč
10x tiskárna XEROX Phaser 3250dn	31 353 Kč
6x tiskárna HP LJ Pro 1606dn	21 540 Kč
1x zařízení multifunkční HP LJ Pro 400	13 998 Kč
1x zařízení multifunkční HP LJ Pro M1217	4 908 Kč
celkem	394 761 Kč

LÉČEBNÁ A PREVENTIVNÍ ČINNOST

Klinika má celkem 8 lůžkových oddělení s 80 lůžky. Standardní oddělení (A až D) mají 59 lůžek, z tohoto počtu je pro hepato-gastroenterologii vyčleněno 32 lůžek (oddd. A a B), zbývajících 27 všeobecně interních. Významnou součástí kliniky jsou čtyři oddělení intenzivní péče, která mají celkovou kapacitu 21 lůžek. Klinika má celkem 180 pracovníků a z toho 50 lékařů.

Tabulky 3 a 4 ukazují základní charakteristiky o počtu přijatých, obloženosti a ošetrovací době na celé klinice a na jednotlivých lůžkových odděleních (srovnání s loňským rokem). Tabulka 5 znázorňuje počet výkonů a bodové ohodnocení za celou kliniku.

Tab. 3 Základní charakteristiky léčebně-preventivní činnosti v r. 2012 a jejich srovnání s předcházejícím rokem

IV. interní klinika	Počet lůžek (prům. stav)		Přijetí		Obloženost		Průměrná ošetrovací doba		Úmrtí	
	2011	2012	2011	2012	2011	2012	2011	2012	2011	2012
Všechna lůžková oddělení	61	60	2 556	2 613	86 %	84 %	8,87	8,45	130	106

Tab. 4 Údaje z jednotlivých lůžkových oddělení

Lůžkové oddělení	Počet lůžek (prům. stav)		Prům. ošetr. doba		Obloženost	
	2011	2012	2011	2012	2011	2012
Odd. A	11	11	6,60	6,14	81 %	79 %
Odd. B	13	13	7,43	7,36	87 %	82 %
Odd. C	8	8	7,76	7,08	86 %	83 %
Odd. D	12	12	10,01	8,89	81 %	82 %
JIP	5	5	6,24	6,01	98 %	93 %
KJ	5	5	4,76	4,98	85 %	86 %
JNP	4	4	8,44	7,45	99 %	99 %
JNKP	3	3	4,80	5,01	87 %	86 %

Tab. 5 Počty výkonů, bodů a cena za celou kliniku

IV. interní klinika	Počet výkonů	Body za výkony v Kč	Body za výkony
2011	227 979	129 424 545	155 941 463
2012	215 988	112 600 793	135 624 028

Oddělením hyperbarické oxygenoterapie (HBO) prošlo v loňském roce více než 80 pacientů (tab. 6), z toho cca 60 % bylo indikováno z VFN a 40 % z jiných pracovišť. Indikace zahrnovaly diagnózy: diabetickou nohu, ischemickou chorobu dolních končetin (včetně kritické ischemie), ulcerace žilního původu, akutní hypacusis, tinitus, osteomyelitis, osteonekrózu, flegmónu, roztroušenou sklerózu mozkomíšní, mozkovou hypoxii, vaskulitidy a další. Srovnání let 2011 a 2012.

Tab. 6 Počet ošetření na oddělení hyperbarická oxygenoterapie

	2011			2012		
	Počet výkonů	Body	Cena za body	Počet výkonů	Body	Cena za body
Hyperbarická oxygenoterapie	4 520	2 586 910	2 147 135	4 992	2 814 468	2 336 008

V tabulkách 7a a 7b jsou uvedeny vybrané výkony, realizované na všeobecné ambulanci a na specializovaných ambulancích kliniky s výjimkou GE ambulancích.

Tab. 7a Vybrané výkony všeobecné a speciálních ambulancí v r. 2011

Ambulance	EKG	Vyš. kompl.	Vyš. cílené	Vyš. kontr.	Holter TK	Holter EKG	ECHO (TTE)	ECHO (TEE)	Sono karotid	Ergo-metrie
Všeobecná	5 635	113	797	529						
Lipidová, diabetická a neuroendokrinní		150	2660	21						
Poruchy výživy		224	2312	15						
Kardiologická		152	1292	1	622	512				140
Echo. laboratoř							1752	147	518	
Celkem	5 635	639	7061	566	622	512	1752	147	518	140

Tab. 7b Vybrané výkony všeobecné a speciálních ambulancí v r. 2012

Ambulance	EKG	Vyš. kompl.	Vyš. cílené	Vyš. kontr.	Holter TK	Holter EKG	ECHO (TTE)	ECHO (TEE)	Sono karotid	Ergo-metrie
Všeobecná	5 637	94	734	557						
Lipidová, diabetická a neuroendokrinní		100	1593	956						
Poruchy výživy		174	2073	65						
Kardiologická		112	1389	2	573	603				170
Echo. laboratoř				719			1783	136	521	
Celkem	5 637	480	5789	2299	573	603	1783	136	521	170

Tabulka 8 ukazuje frekvenci vybraných gastroenterologických vyšetření provedených na všech gastroenterologických pracovištích kliniky. V nutriční ambulanci pracují 4 lékaři a na tabulce 9 vidíme důležité a nejvíce frekventované výkony.

Tab. 8 Počet vybraných gastroenterologických výkonů v r. 2012 a srovnání s r. 2011

	2012	2011
Výkony	Počet	Počet
Komplexní vyšetření	683	1056
Cílené vyšetření	15897	16005
Kontrolní vyšetření gastroenterologem	291	nesl.
UZ vyšetření	5298	7343
UZ epigastria s užitím barevného mapování	694	679
Ezofagogastroduodenoskopie	3648	3699
Rektoskopie	374	395
Kolonoskopie	2561	2557
Screeningové kolonoskopie	181	240
Odběr bioptického materiálu při endoskopii	3362	3477
ERCP	384	409
Extrakce cizího tělesa z jícnu a žaludku	130	128
Extrakce konkrémentu ze žlučových cest	103	110
Endoskopické stavění krvácení	345	341
Endoskopická papilosfinkterotomie	160	174
Duodenobiliární drenáž	166	175
Endoskopická fotokoagulace	183	187
Endosonografické vyšetření	311	276

Tab. 9 Vybrané výkony z ambulance pro poruchy výživy v r. 2012

	Počet výkonů
Nutriční terapeut - rozpis komplikovaných diet, edukace, propočet nutriční bilance	415
Aplikace léčiva do portu a průplach portu	159
Enterální výživa	4065
Parenterální výživa	1985

PŘEHLED PEDAGOGICKÉ ČINNOSTI

2. ročník

IV. interní klinika se ve spolupráci s katedrou jazyků podílí na výuce anglické paralelky druhého ročníku 1. LF UK. Výuka spočívá ve zdokonalení českého jazyka a české odborné lékařské terminologie. Pro studenty je tato forma výuky součástí přípravy praktické výuky na lůžkových odděleních pro klinické obory.

Výuka ve 3. ročníku

Výuka klinické propedeutiky ve vnitřním lékařství je shodně organizována v zimním semestru pro českou k i anglickou paralelku. Je uskutečňována zejména na lůžkových odděleních kliniky se zaměřením na získávání anamnestických dat pacientů, osvojování si zásad lékařského kontaktu s pacientem, získávání praktické dovednosti při klinickém vyšetření pacienta. Součástí výuky je i interpretace základních laboratorních výsledků spolu s některými instrumentálními i neinstrumentálními vyšetřeními pacienta. Součástí výuky interní propedeutiky jsou i přednášky, které svým rozsahem zahrnují problematiku celé interní propedeutiky. Výuka propedeutiky ve vnitřním lékařství je zakončena ústní a praktickou zkouškou, kterou organizuje interní klinika, na které výuka studentů probíhala.

Výuka v 5. ročníku

Výuka gastroenterologie a hepatologie probíhá v třítydenním bloku a uskutečňuje se na lůžkových odděleních IV. interní kliniky, JIPu a gastroenterologickém oddělení fakultní polikliniky. Studenti samostatně anamnesticky a fyzikálně vyšetřují pacienty, interpretují výsledky laboratorních a dalších vyšetření, účastní se vizit a diskusí, jsou přítomni při indikacích a provádění invazivních a neinvazivních vyšetřeních v gastroenterologii a hepatologii. Součástí blokové výuky gastroenterologie a hepatologie jsou i semináře. Témata seminářů představují základní problematiku gastroenterologie a hepatologie (nemoci jícnu se zaměřením na refluxní chorobu jícnu, nemoci gastroduodena, infekce *Helicobacter pylori*, funkční poruchy horní a dolní části trávicích traktu, nespecifické střevní záněty, nemoci žlučových cest, žlučníku a slinivky, krvácení do trávicího traktu, virové hepatitidy, jaterní cirhóza a její komplikace včetně metabolických poruch, diferenciální diagnostika bolestí břicha, ikteru a hepatosplenomegalie). Syllabus seminářů doplňují kapitoly z diferenciální

diagnostiky a intenzivní medicíny. Semináře jsou rovněž zaměřeny na problematiku nádorových onemocnění zažívacího traktu a na kliniku s důrazem na prevenci nádorů GIT. V posledních 2 letech se na zkvalitnění praktické výuky gastroenterologie a hepatologie v 5. ročníku podílí možnost využití endoskopického тренаžeru, na kterém si mohou studenti sami vyzkoušet provádění jednotlivých endoskopických metod různého stupně náročnosti včetně jednotlivých léčebných zásahů (polypektomie, krvácení, aj.).

Výuka 6. ročníku

Výuka v 6. ročníku je formou třítydenní blokové stáže, při které jsou studenti přiděleni na jednotlivá lůžková oddělení kliniky včetně intenzivní péče. Studenti pracují na lůžkovém oddělení pod dohledem vedoucího oddělení a ostatních lékařů. Samostatně se podílejí na příjmu pacienta, stanovení diagnostického procesu a léčebném procesu spolu s propuštěním pacienta. Tato stáž je zakončena vypracováním chorobopisu, který je nezbytnou součástí státní závěrečné zkoušky z vnitřního lékařství.

Povinně volitelné přednášky

Součástí výuky 3. - 6. ročníku jsou povinně volitelné přednášky, které svými tématy rozšiřují znalosti v oblasti gastroenterologie a hepatologie, kardiologie, diabetologie, poruch metabolismu lipidů, nutriční a metabolické péče a imunologie.

Rozšíření praktické výuky je uskutečňováno endoskopickým a laparoskopickým kurzem jednotlivých oborů. Obsahem tohoto kurzu je problematika a aplikace endoskopických metod v gastroenterologii, hepatologii, chirurgii, gynekologii, pneumologii a otorhinolaryngologii.

Zároveň s běžnou výukou probíhá výuka studentů **ERASMUS**.

Výuka nutričních terapeutů

Klinika se podílí na praktické výuce budoucích nutričních terapeutů společně s III. interní klinikou 1. LF UK a VFN, která je koordinátorem tohoto oboru na 1. LF UK. Výuka probíhá formou přednášek a praktických seminářů. Stáže jsou zakončeny zkouškou.

Výuka gastroenterologie a hepatologie pro Elektrotechnickou fakultu ČVUT

IV. interní klinika organizuje jednodenní kurz z oboru gastroenterologie a hepatologie pro studenty Elektrotechnické fakulty. Tématem je základní problematika oboru.

Výuka na FTVS UK

Klinika zajišťuje v LS přednášky z kardiologie pro posluchače magisterského studia na FTVS.

Bakaláři 1. LF UK

Klinika ve spolupráci s ostatními interními klinikami zajišťuje přednášky gastroenterologie a hepatologie v rozsahu 2 dnů.

Střední vzdělávání

Na standardních odděleních kliniky probíhá praktická výuka žáků vyšších a středních zdravotnických škol a bakalářské studium. Žáci střední školy u nás v závěru studia vykonávají praktickou maturitní zkoušku.

Povinně volitelné předměty

1. Onemocnění hlavy a krku ve vztahu k zubnímu lékařství doc. Bartůněk

2. Vybrané kapitoly z vnitřního lékařství

Metabolická onemocnění:

Klinický význam mírné hyperhomocysteinémie

prof. Žák, doc. Zeman

Metabolický syndrom, prevence diabetes mellitus

doc. Zeman, as. Vařeka

Základy diagnostiky nutričních poruch

as. Novák, prof. Žák

Patofyziologie, diagnostika a léčba hyperlipidémie

prof. Žák, doc. Zeman

Kardiologie:

Diferenciální diagnostika hlavních symptomů v kardiologii

doc. Bartůněk

Kasuistiky z intenzivní péče

doc. Bartůněk

Praktická cvičení z elektrokardiologie

as. Kocík

Význam echokardiografie v diagnostice kardiovask. chorob

as. Kocík

Gastroenterologie:

Idiopatické střevní záněty

Nealkoholická steatofibróza jater

Akutní selhání jater a polékové poškození

Kombinovaná léčba nádorů jater a žlučových cest

prim. Lukáš, as. Švestka

doc. Brůha, as. Petrtýl

doc. Brůha, as. Petrtýl

doc. Brůha, as. Petrtýl

Farmakoterapie:

Farmakoterapie diabetes mellitus (PAD, inzulíny)

Farmakoterapie akutních a chronických komplikací diabetu

Farmakoterapie poruch lipid. metabolismu a metab. syndromu

Nutriční podpora a farmakologie malnutricí

doc. Zeman, as. Vařeka

doc. Zeman, as. Vařeka

prof. Žák, doc. Zeman

as. Novák, prof. Žák

3. Endoskopie a laparoskopie

Historie digestivní endoskopie

Konstrukce, údržba a dezinfekce přístrojů

Gastroskopie, terapeutické výkony, prezentace nálezů, komplikace

Vyšetření žlučových cest, léčebné výkony, komplikace

Koloskopie, terapeutické výkony, prezentace nálezů, komplikace

Ostatní endoskopické metody

Endoskopie ORL oblasti

Technika laparoskopických výkonů, princip kapnoperitonea

Laparoskopické výkony břišní chirurgii

Endoskopické výkony v hrudní chirurgii

Endoskopické výkony v urologii

Laparoskopické výkony v gynekologii

prim. Lukáš

firma Olympus

doc. Brůha

as. Petrtýl

prof. Špičák

as. Závada

as. Lukeš

doc. Šváb

prof. Krška

as. Trča

as. Novák

doc. Kužel

2x praktická cvičení: gastroskopie, laparoskopie

Obor Zubní lékařství

Výuka zub. lék. v akad. roce 2012/2013

IV. interní klinika zajišťuje výuku vnitřního lékařství pro posluchače oboru zubního lékařství jak v české, tak anglické paralelce.

V zimním semestru ve 3. ročníku (80 studentů ČP a 15 studentů AP) to představuje v každém týdnu 1 hod. přednášek a 1 hodinu praktické výuky u lůžka, které se kumulují tak, že studenti jsou na klinice jednou za 14 dní celé dopoledne. V letním semestru se jejich praktické a teoretické znalosti v oboru prohlubují formou výuky vnitřního lékařství.

4. ročník (83 studentů ČP a 21 studentů AP) mají 3 týdenní blokovou výuku (AP v zimním semestru, ČP v letním semestru), která zahrnuje jak přednášky, tak praktickou výuku u lůžka. Výuka je zakončena zkouškou zahrnující otázku z vnitřního lékařství a z propedeutiky.

V 5. ročníku (68 studentů ČP a 17 studentů AP) probíhá týdenní výukou ve formě seminářů, které představují nejzávažnější stavy v interním lékařství a jsou zaměřeny s ohledem na možné důsledky v praktické stomatologii.

Klasifikace ve 3. ročníku je v zimním semestru zajištěna zápočtem, v letním pak klasifikovaným zápočtem. Ve 4. roce studia je bloková výuka ukončena zkouškou, stejně jako výuka v 5. ročníku.

POSTGRADUÁLNÍ VZDĚLÁVÁNÍ

Atestace:

Dr. Lubanda - Kardiologie
Dr. Petrášková – Vnitřní lékařství
Dr. Macášek – Vnitřní lékařství
Dr. Meisnerová - Klinická výživa a metabolismus
Dr. Petrášková - Klinická výživa a metabolismus
Dr. Šafránek - Klinická výživa a metabolismus

POSTGRADUÁLNÍ STUDIUM

Na klinice se školí celkem 11 postgraduálních studentů, většina zde zároveň působí jako sekundární lékaři na jednotlivých odděleních kliniky.

Školitelé:

Prof. MUDr. Aleš Žák, DrSc., RNDr. Eva Tvrzická, CSc., Doc. MUDr. Radan Brůha, CSc.,
Doc. MUDr. M. Dvořák, CSc., Doc. MUDr. Miroslav Zeman, CSc., MUDr. T. Krechler, CSc.

Postgraduální studenti:

Dvořák Karel
Grusová Gabriela
Kodydková Jana
Louthan Oldřich
Macášek Jaroslav
Šmalcová Jana
Urbánek Miroslav
Vaindlová Petra
Vařeka Tomáš
Vávrová Lucie
Večeřová Alena

Na oddělení Hyperbarické oxygenoterapie se školí lékaři a sestry v týdenním kurzu v rámci školícího střediska České republiky.

Klinika se již několik let podílí na postgraduálním vzdělávání středního zdravotnického personálu organizováním kurzů v gastroenterologii (1 semestr), garant prim. Karel Lukáš

POSTGRADUÁLNÍ VZDĚLÁVÁNÍ A AKTIVITY SESTER

Jednotka nutriční podpory - přednášející

1. 3. - 3. 3. 2012 XXVIII. kongres SKVIMP - Hradec Králové

Petra Soukupová: Kazuistiky pacientek s mentální anorexií

Martina Dvořáková: Mentální anorexie - morová rána dnešní doby

27. 3. 2012 Klinický seminář pro sestry, FN Motol, onkologie

Petra Soukupová: PICC a jeho ošetřování

19. 4. 2012 Kurz pro všeobecné sestry v gastroenterologii a hepatologii, VFN Praha

Petra Soukupová: Péče o stomie

26. 4. - 28. 4. 2012 XVII. sympozium o morfologii a funkci střeva, Staré Splavy

Petra Soukupová: Kazuistiky pacientek s mentální anorexií

Petra Soukupová: Edukační stáž v AZM Maastricht

Martina Dvořáková: Mentální anorexie- morová rána dnešní doby

23. 5. 2012 ProCare Medical s.r.o. - Problematika výživy v domácí péči

Petra Soukupová: Edukace pacienta pro domácí parenterální výživu na oddělení JNP

23. 5. 2012 Bakalářské studium - Nutriční terapeut, 2. ročník, 1. LF UK Praha

Petra Soukupová: Edukace pacienta pro domácí parenterální výživu a domácí enterální výživu

29. 9. 2012 Magistry pro intenzivní péči, 1. LF UK Praha

Petra Soukupová: Výživa v intenzivní péči

23. 10. 2012 Centrální žilní port a z periferie zaváděný centrální žilní katetr (PICC), FN Hradec Králové

Petra Soukupová: Zásady ošetřování PICC

4. 12. 2012 Centrální žilní port a z periferie zaváděný centrální žilní katetr (PICC), Brno

Petra Soukupová: Ošetřovatelská péče o PICC

Martina Dvořáková: Ošetřování PICC

Odd. gastroenterologie - přednášející

Certifikovaný kurz pro sestry v gastroenterologii

Irena Pěchoučková: Příprava na endoskopické vyšetření

Jolana Nikolai: Dezinfekce a péče o endoskopické přístroje

Konference interních oborů

Jolana Nikolai: Příprava na endoskopická vyšetření

12. vzdělávací a diskuzní gastroenterologický kongres v Karlových Varech, 22. - 24. 11. 2012 - sekce gastroenterologických sester

Mgr. Ida Večeřová: Význam informovanosti pacientů o endoskopickém vyšetření tlustého střeva z pohledu všeobecné sestry

Invazivní vstupy od fi. B Braun Medical

Mgr. Marunová Alice

Vzdělávání sester

Bc. Kutheilová Radka - ukončení bakalářského studia, VŠ zdravotnictva a sociálnej práce sv. Alžbety v Bratislave

Bc. Lokšová Lucia - ukončení bakalářského studia, VŠ zdravotnictva a sociálnej práce sv. Alžbety v Bratislave

Vlčková Vladislava - studující bakalářské studium všeobecná sestra, I. LF UK

Bc. Krompáková Mária - studující ARIP - intenzivní péče

Krautwurmová Katrin - studující ARIP- intenzivní péče

Bc. Todorová Monika, Dis. - ukončení gastrokursu na IV. interní klinice

Snížková Veronika, Dis. - ukončení gastrokursu na IV. interní klinice

Ježková Jitka - ukončení studia EKG kurzu

Hankeová Romana Dis. - ukončení studia ARIP

Hodysová Iveta - zahájení EKG kurzu

Gloserová Miroslava - studium ARIP

ORGANIZACE ODBORNÝCH AKCÍ

23. 5. 2012 Sympozium ISZ: Ileitida - jedná se vždy jen o idiopatický střevní zánět?

Posluchárna IV. interní kliniky

Přednášky našich pracovníků:

1. Žák A.: Úvod.
2. Hejdová H.: Kasuistika.
3. Lukáš K.: Diferenciální diagnostika postižení ilea a ileitid.
4. Novotný A.: Ileitida při Crohnově chorobě.
5. Dvořák K.: Tzv. backwash ileitida při ulcerózní kolitidě.
6. Mišutková J.: Co nás zaujalo v literatuře: Mezenterální tuk.

28. 5. 2012 Prusíkův večer, Lékařský dům

Téma přednáškového večera: Choroby perikardu

1. K. Goričan, A. Večeřová: Perikardioskopie a biopsie perikardu – technika.
2. M. Kocík, H. Lubanda: Intraperikardiální léčba perikardiálních onemocnění.
3. A. Večeřová, K. Goričan: Analýza perikardiálního výpotku.
4. H. Lubanda, M. Kocík: Kasuistika.
5. Závěr – diskuse

12. - 14. 9. 2012 ATHEROSKLEROSA 2012 diagnostika, léčba, prevence v dětském i dospělém věku. Praha, Lékařský dům.

Přednášky našich pracovníků:

1. Žák A., Slabý A.: Chronický zánět v patogenezi metabolického syndromu: vliv imunitního systému a desaturáz mastných kyselin.
2. Zeman M., Jiráček R., Vařeka T., Macásek J., Vecka M., Tvrzická E., Žák A.: Mastné kyseliny a depresivní poruchy.
3. Vecka M., Staňková B., Kodydková J., Vávrová L., Žák A.: Peroxidace lipidů a chronická pankreatitida – předběžná data.
4. Macásek J., Staňková B., Zeman M., Tvrzická E., Vecka M., Žák A.: Mastné kyseliny u onkologických onemocnění.
5. Macásek J., Jirkovská M., Tvrzická E.: Lipoproteidy LDL – stanovení velikosti částic.

4. 10. 2012 XIV. Pražský podzimní pracovní gastroenterologický den. Téma: Pravý dolní břišní kvadrant. Karolinum, Modrá posluchárna.

Přednášky našich pracovníků:

1. Dvořák K.: Tzv. backwash ileitida při ulcerózní kolitidě.
2. Louthan O.: Nádory ileocékální oblasti.
3. Lukáš K.: Chorobné změny v ileocékální oblasti.
4. Novotný A.: Ileitida při Crohnově chorobě.
5. Žák A.: Viscerální neuropatie.

7. 11. 2012 II. Pankreatologický den IV. interní kliniky VFN a 1. LF UK Praha.

Téma: Karcinom pankreatu a diabetes mellitus. Posluchárna IV. interní kliniky.

Přednášky našich pracovníků:

1. Žák A.: Karcinom pankreatu a změny nutričních parametrů, vztah k diagnostice a prognóze.
2. Krechler T.: Současné možnosti screeningu karcinomu pankreatu - vybrané rizikové skupiny.

5. 12. 2012 SYMPOSIUM - Metabolický syndrom a játra. Posluchárna IV. interní kliniky.

Přednášky našich pracovníků:

1. Žák A.: Metabolický syndrom
2. Zeman M.: Diabetes a jaterní onemocnění
3. Vítek L.: Úloha žlučových kyselin při NASH
4. Brůha R.: NAFLD
5. Dvořák K.: Možnosti neinvazivní diagnostiky NAFLD

GRANTY ŘEŠENÉ NA KLINICE

(Hlavní řešitelé)

NT 11247

Doc. MUDr. Radan Brůha, CSc.

Úloha protektivních faktorů, oxidačního stresu a zánětlivé reakce v rozvoji nealkoholického jaterního postižení u pacientů s metabolickým syndromem a možnost ovlivnění jaterního postižení v experimentu, 2010 - 2013.

UK 3363

Prof. MUDr. Libor Vítek, PhD.

Regulační mechanismy v patogenezi zánětlivých a onkologických onemocnění, 2010-2013

NT13199

Prof. MUDr. Aleš Žák, DrSc.

Vybrané genetické a nutriční faktory v patogeneze metabolického syndromu – význam vícenenasycených mastných kyselin.
Probíhá v letech 2012 - 2015.

Prof. MUDr. Aleš Žák, DrSc.

Projekt MPO TIP FR-TI3/666 Ministerstvo průmyslu a obchodu. Probíhá v letech 2011 - 2015.

NT13236

MUDr. František Novák, PhD.

Vliv různého složení mastných kyselin v domácí parenterální výživě na metabolismus tuků a ukazatele zánětu: randomizovaná klinická studie.
Probíhá v letech 2012 - 2015.

VÝZKUMNÉ ZÁMĚRY

RVO-VFN64165/2012 - projekt VFN – koordinátor prof. Kvasnička

PRVOUK-P25/LF1/2 - projekt 1. LF UK - koordinátor prof. Škrha

Spolupráce:

Členové metabolické skupiny průběžně již několik let spolupracují na poli výzkumu a publikační aktivity s pracovníky IKEM, Endokrinologického ústavu, PřF UK a Fyziologického ústavu AV ČR.

Výzkumná angiologická laboratoř. Zpracování extraktů tukové tkáně, které byly poskytnuty jako vedlejší produkt při izolaci mRNA u vybraných pacientů v rámci studie EU „Diogenes“. Inserm U858 -12MR, Obesity Research Unit, 1 avenue Jean Poulhès, P84225, 31432 Toulouse Cedex 4 – France.

VÝZNAMNÉ UDÁLOSTI

Ceny za vydané publikace:

Žák, Petrášek: Základy vnitřního lékařství, Galén 2011 – cena rektora UK

Lukáš, Žák: Chorobné znaky a příznaky I, Grada 2010 – cena České internistické společnosti (III. místo)

Lukáš, Žák: Chorobné znaky a příznaky I., Grada 2010 – zvláštní finanční ocenění prorektora za velký přínos vydaných publikací

Cena za poster



29. 2. 2012 jsme oslavili 50 let **as. MUDr. Tomáše Krechlera, CSc.** Akce se konala v seminární místnosti FP. Zúčastnilo se mnoho pracovníků kliniky a hosté z 1. LF a VFN.



24. 12. 2012 ve 14. hod. se sešli zaměstnanci a hosté ke každoročnímu setkání.
Tradice Štědrovečerních vizit je nejstarší ve VFN

BIBLIOGRAFIE 2012

Monografie, učebnice a sborníky

Pařízek A.,.....**Vítek L.**, Vobruba V., Záhumenský J., Zoban P., Zima T., Žižka Z.: Kritické stavy v porodnictví. 1. vyd. Praha, Galén, 2012. 285 s.

Ptáček R., **Bartůněk P.** a kol.: Eutanazie – pro a proti. Grada 2012, 1. vyd., 256 s.

Seifert B., Dítě P., Bureš J., Hep A., Jirásek V., Kroupa R., **Lukáš K.**, Vojtíšková J.: Gastroenterologie – doporučené diagnostické a léčebné postupy pro praktické lékaře 2012. Novelizace 2012. Praha, Společnost všeobecného lékařství, 22 s.

Tvrzická E.: Ateroskleróza 2012, diagnostika, léčba, prevence v dětském i dospělém věku. Sjezdový sborník prací, Praha, IV. interní klinika 1. LF UK, 70 s.

Kapitoly v monografiích, učebnicích a sbornících

Macášek J., Staňková B., Zeman M., Tvrzická E., Vecka M., Žák A.: Mastné kyseliny u karcinomu pankreatu a jiných onkologických onemocnění. Atherosklerosa 2012, sjezdový sborník prací, 42-46.

Meisnerová E.: Když ztrácíme chuť k jídlu. In: Karešová J. Praktické rady pro onkologické pacienty, aneb jak překonat nesnáze při léčbě rakoviny. 2. vyd. Praha, Maxdorf 2012, 86-98.

Vařeka T., Zeman M., Macášek J., Vecka M., Kodydková J., Vávrová L., Žák A.: Léčba niacinem, možnosti použití preparátu TREDAPTIVE® (naše pozorování). Atherosklerosa 2012, sjezdový sborník prací, 47-51.

Zeman M., Jiráček R., Vařeka T., Macášek J., Vecka M., Tvrzická E., Žák A.: Mastné kyseliny a depresivní porucha. Atherosklerosa 2012, sjezdový sborník prací, S9-S16.

Žák A., Slabý A.: Chronický zánět v patogenezi metabolického syndromu: vliv imunitního systému a desaturáz mastných kyselin. Atherosklerosa 2012, sjezdový sborník prací, S1-S8.

Články v časopisech s IF

Brůha R., Dvořák K., Petrtýl J.: Alcoholic liver disease. World Journal of Hepatology 4(3), 2012, 81-90.

Brůha R., Vítek L., Mareček Z., Pospíšilová L., Nevšimalová S., Martásek P., Petrtýl J., Urbánek P., Jirášková A., Malíková I., Haluzík M., Ferenci P.: Decreased serum antioxidant capacity in patients with Wilson disease is associated with neurological symptoms. Journal of Inherited Metabolic Disease 35(3), 2012, 541-548.

Buzková H., Pechandová K., Danzig V., **Vařeka T.**, Perlík F., **Žák A.**, Slanař O.: Lipid-lowering effect of fluvastatin in relation to cytochrome P450 2C9 variant alleles frequently distributed in the Czech population. Medical Science Monitor 18(8), 2012, CR512-CR517.

Gazzin S., Zelenka J., Zdráhalová L., Koníčková R., Coda Zabetta C., Giraudi P. J., Berengeno A. L., Raseni A., Robert M. C., **Vítek L.**, Tiribelli C.: Bilirubin accumulation and *Cyp* mRNA expression in selected brain regions of jaundiced Gunn rat pups. *Pediatric Research* 71(6), 2012, 653-660.

Goldová J., Malinová A., Indra A., **Vítek L.**, Branný P., Jirásková A.: *Clostridium difficile* in piglets in the Czech Republic. *Folia Microbiologica* 57(2), 2012, 159-161.

Hubáček J. A., Dlouhá D., Bobák M., Jirásková A., **Vítek L.**: The risk of sporadic colorectal cancer development is not influenced by fat mass and obesity related gene polymorphism in Slavs. *European Journal of Internal Medicine* 23(7), 2012, e175-e176.

Jirásková A., Novotný J., Novotný L., Vodička P., Pardini B., Naccarati A., Schwertner H. A., Hubáček J. A., Punčochářová L., Šmerhovský Z., **Vítek L.**: Association of serum bilirubin and promoter variations in *HMOX1* and *UGT1A1* genes with sporadic colorectal cancer. *International Journal of Cancer* 131(7), 2012, 1549-1555.

Kalousová M., **Krechler T.**, Jáchymová M., Kuběna A. A., **Žák A.**, Zima T.: Ferritin as an independent mortality predictor in patients with pancreas cancer. Results of a pilot study. *Tumor Biology* 33(5), 2012, 1695-1700.

Koníčková R., Jirásková A., Zelenka J., Lešetický L., Štícha M., **Vítek L.**: Reduction of bilirubin ditaurate by the intestinal bacterium *Clostridium perfringens*. *Acta Biochimica Polonica* 59(2), 2012, 289-291.

Kovářová J. T., Zavoral M., Zima T., **Žák A.**, Kocna P., Kohout P., Granátová J., Vaníčková Z., Vránová J., Suchánek Š., Beneš Z., Čelko M. A., Povýšil C.: Improvements in colorectal cancer screening programmes – quantitative immunochemical faecal occult blood testing - how to set the cut-off for a particular population. *Biomedical papers* 156(2), 2012, 143-150.

Kunešová M., Hlavatý P., **Tvrzická E.**, **Staňková B.**, Kalousková P., Viguerie N., Larsen T.M., van Baak M.A., Jebb S.A., Martinez J.A., Pfeiffer A.F., Kafatos A., Handjieva-Darlenska T., Hill M., Langin D., **Žák A.**, Astrup A., Saris W.H.: Fatty acid composition of adipose tissue triglycerides after weight loss and weight maintenance: the DIOGENES study. *Physiological Research* 61(6), 2012, 597-607.

Macásek J., **Vecka M.**, **Žák A.**, **Urbánek M.**, **Krechler T.**, Petruželka L., **Staňková B.**, **Zeman M.**: Plasma fatty acid composition in patients with pancreatic cancer: correlations to clinical parameters. *Nutrition and Cancer - An International Journal* 64(7), 2012, 946-955.

Pastore N., Nusco E., Vaníková J., Sepe R. M., Vetrini F., McDonagh A., Auricchio A., **Vítek L.**, Brunetti-Pierri N.: Sustained reduction of hyperbilirubinemia in Gunn rats after adeno-associated virus-mediated gene transfer of bilirubin UDP-glucuronosyltransferase isozyme 1A1 to skeletal muscle. *Human Gene Therapy* 23(10), 2012, 1082-1089.

Neckář J., Šilhavý J., Zídek V., Landa V., Mlejnek P., Šimáková M., Seidman J.G., Seidman C., Kazdová L., Klevstig M., Novák F., **Vecka M.**, Papoušek F., Houštěk J., Drahotka Z., Kurtz T.W., Kolář F., Pravenec M.: CD36 overexpression predisposes to arrhythmias but reduces infarct size in spontaneously hypertensive rats: gene expression profile analysis. *Physiological Genomics* 44(2), 2012, 173-182.

Novák F., Kolář F., Voců Š., **Vecka M.**, Nováková O.: Pressure Overload Selectively Increases n-3 PUFA in Myocardial Phospholipids During Early Postnatal Period. *Physiological Research* 61(Suppl.1), 2012, S155-S163.

Rossmeisl M., Jílková-Macková Z., Kuda O., Jeleník T., Medříková D., **Staňková B.**, Kristinsson B., Haraldsson G.G., Svensen H., Stoknes I., Sjövall P., Magnusson Y., Balvers M.G., Verhoeckx K.C., **Tvrzická E.**, Bryhn M., Kopecký J.: Metabolic effects of n-3 PUFA as phospholipids are superior to triglycerides in mice fed a high-fat diet: possible role of endocannabinoids. *PLoS One* 7(6), 2012, e38834 (13 s.)

Vařeka T., **Vecka M.**, Jiráček R., **Tvrzická E.**, **Macásek J.**, **Žák A.**, **Zeman M.**: Plasma fatty acid profile in depressive disorder resembles insulin resistance state. *Neuroendocrinology Letters* 33(Suppl.2), 2012, 83-86.

Vecka M., Jáchymová M., **Vávrová L.**, **Kodydková J.**, **Macásek J.**, **Urbánek M.**, **Krechler T.**, **Slabý A.**, Dušková J., Muravská A., **Žák A.**: Paraoxonase-1 (PON1) Status in Pancreatic Cancer: Relation to Clinical Parameters. *Folia Biologica* 58(6), 2012, 231-237.

Vecka M., **Dušejevská M.**, **Staňková B.**, **Zeman M.**, **Vávrová L.**, **Kodydková J.**, **Slabý A.**, **Žák A.**: N-3 polyunsaturated fatty acids in the treatment of atherogenic dyslipidemia. *Neuroendocrinology Letters* 33(Suppl.2), 2012, 87-92.

Vítek L.: The role of bilirubin in diabetes, metabolic syndrome, and cardiovascular diseases. *Frontiers in Pharmacology* 3, 2012, 55.

Vítek L., Carey M. C.: New pathophysiological concepts underlying pathogenesis of pigment gallstone. *Clinics and Research in Hepatology and gastroenterology* 36(2), 2012, 122-129.

Vítek L., Carey M. C.: Role of parietal (gallbladder mucosal) factors in the formation of „black“ pigment gallstones. A response to A. Cariati and E. Piromalli's letter to the editor. *Clinics and Research in Hepatology and gastroenterology* 36, 2012, e52-e53.

Vítek L.: Serum bilirubin levels and the risk of Crohn's disease. *Journal of Crohn's and Colitis* 6(6), 2012, 732.

Vítek L., Vaníková J., Nachtigal P.: Letter by Vítek et al. Regarding Article, "Niacin Inhibits Vascular Inflammation via the Induction of Heme Oxygenase-1". *Circulation* 126(7), 2012, e99.

Zelenka J., Muchová L., Zelenková M., Vaňová K., Vreman H.J., Wong R.J., **Vítek L.**: Intracellular accumulation of bilirubin as a defense mechanism against increased oxidative stress. *Biochimie* 94(8), 2012, 1821-1827.

Zeman M., **Jiráček R.**, **Vecka M.**, Raboch J., **Žák A.**: N-3 polyunsaturated fatty acids in psychiatric diseases: Mechanisms and clinical data. *Neuroendocrinology Letters* 33(8), 2012, 736-748.

Zemanová M., **Novák F.**, Vítek P., Pazdro A., Smejkal M., Pazdrová G., Petrželka L.: Outcomes of patients with oesophageal cancer treated with preoperative chemoradiotherapy,

followed by tumor resection: influence of nutritional factors. Journal of BUON 17(2), 2012, 310-316.

Články v časopisech bez IF

Bartůněk P.: Diagnostika a léčba lymeské borreliózy. Medicína po promoci 13(4), 2012, 20-25.

Bortlík M., Ďuricová D., Kohout P., Konečný M., Koželuhová J., **Novotný A.**, Zbořil V., Prokopová L., Douda T., Stehlík J., Shonová O., Mareš K., Hrdlička L., Matějková P., Šerclová Z., Nedbalová L., Tomanová M., Liberda M., Bronský J., Mitrová K., Drastich P., Lukáš M.: Doporučení pro podávání biologické terapie u idiopatických střevních zánětů: 2. vydání. Gastroenterologie a hepatologie 66(2), 2012, 12-22.

Brůha R., Šperl J., Urbánek P., Špičák J., Kiss I., Válek V., Mejzlík V., Oliverius M., Honsová E., Husa P.: Doporučený postup pro léčbu a diagnostiku hepatocelulárního karcinomu. Gastroenterologie a hepatologie 66(2), 2012, 83-92.

Dostálová G., Bělohávek J., **Vítek L.**, Muchová L., Škvařilová M., Karetová D., Jirátová K., Kvasnička J., Vondráková D., Toman O., Linhart A.: Akutní infarkt myokardu u mladých nemocných - závažné nedostatky v systému akutní a následné péče. Vnitřní lékařství 58(10), 2012, 721-729.

Janů M., **Vecka M.**, Masteiková R., Bernatoniene J.: Kompatibilita fosforečnanů se solemi vápníku v parenterální výživě. Česká a slovenská farmacie 61(1-2), 2012, 34-39.

Kocík M., Zimovjanová M., Petrželka L., **Kodydková J.**, **Vávrová L.**, **Žák A.:** Oxidační stres u nemocných po léčbě antracyklíny pro solidní nádorová onemocnění. Časopis lékařů českých 151(10), 2012, 463-467.

Kodydková J., **Vávrová L.**, **Macášek J.**, **Krechler T.**, **Žák A.:** Antioxidační enzymy a karcinom pankreatu. Abstrakt z kongresu Aterosklerosa 2011. Časopis lékařů českých 151(1), 2012, 32.

Krechler T., **Dvořák M.**, **Švestka T.:** Současná role endoskopické ultrasonografie v diagnostice nemocí slinivky břišní – vlastní zkušenosti. Praktický lékař 92(1), 2012, 35-39.

Kremmyda L.S., **Tvrzická E.**, **Staňková B.**, **Žák A.:** Mastné kyseliny ve zdraví a nemoci. Ateroskleróza XVI(1-2), 2012, 252-259.

Linhart A., Dostálová G., Bělohávek J., **Vítek L.:** Patogeneze a příčiny vzniku akutního infarktu myokardu u mladých nemocných. Postgraduální medicína. 14(příl.4), 2012, 8-11.

Louthan O.: Gastrin bez gastrinomu – editorial. Vnitřní lékařství 58(4), 2012, 263-265.

Lukáš K., **Drastich M.**, **Novotný A.**, Prokopová L., Zbořil V.: Dlouhodobá udržovací léčba idiopatických střevních zánětů. Časopis lékařů českých 151(1), 2012, 30.

Lukáš K.: Klinická ponaučení v gastroenterologii. Medicína po promoci 13(1), 2012, 58-60,

Lukáš K.: Funkční dyspeptické poruchy. Postgraduální medicína 14(6), 2012, 586-591.

Lukáš K.: Několik poznámek k léčbě idiopatických střevních zánětů. Interní medicína pro praxi 14(12), 2012, 466-469.

Švestka T., Krechler T., Žák A.: Prevence u kolorektálního karcinomu. Postgraduální medicína 14(příl.4), 2012, 58-61.

Vařeka T., Vítková D., Zeman M., Vecka M., Žák A.: Kombinace statin – ezetimib v léčbě hyperlipidémie. Časopis lékařů českých 151(1), 2012, 17-21.

Vávrová L., Kodydková J., Macásek J., Ulrych J., Žák A.: Oxidační stres v průběhu akutní pankreatitidy. Klinická biochemie a metabolismus 20(41),(3), 2012, 189-193.

Zeman M., Jiráček R.: Atypická antipsychotika a diabetes mellitus. Psychiatrie pro praxi 13(4), 2012, 160-163.

Zeman M., Jiráček R.: Alzheimerova choroba a diabetes mellitu typu 2. Neurologie pro praxi 13(2), 2012, 105-108.

Žák A., Zeman M., Tvrzická E., Vecka M.: Novější poznatky o metabolickém syndromu a jeho léčbě. Ateroskleróza XVI(1-2), 2012, 218-229.

Citační ohlas za r. 2012

Příjmení, jméno	Počet citovaných článků (s vyloučením autocitací)	Počet citačních ohlasů (s vyloučením autocitací)	Hirschův index
Bartůněk, Petr, doc., MUDr., CSc.	2	4	2
Beneš, Jiří, prof., MUDr., RNDr., CSc.	3	5	5
Brůha Rada, doc., MUDr., CSc.	15	38	6
Dvořák, Miloš, doc., MUDr., CSc.	4	8	4
Goričan, Karel, as., MUDr., CSc.	2	4	2
Grusová, Gabriela, as., MUDr.	1	1	1
Hrubant, Karel, as., MUDr.	1	1	2
Hrubý, Milan, MUDr.	3	7	6
Kocík, Miroslav, as., MUDr., PhD.	1	1	3
Kodydková, Jana, Mgr.	4	24	3
Krechler, Tomáš as., MUDr., CSc.	6	15	4
Louthan, Oldřich, as., MUDr.	1	1	0
Lubanda, Hana, MUDr.	2	6	1
Lukáš, Karel, MUDr., CSc.	1	2	1
Macášek, Jaroslav, MUDr.	2	16	3
Novák, František, as., MUDr., PhD.	3	13	6
Petrtyl, Jaromír, as., MUDr., CSc.	8	15	6
Slabý, Adolf, prof., MUDr., DrSc.	2	4	5
Staňková, Barbora, Mgr.	19	61	9
Švestka, Tomislav, as., MUDr., CSc.	3	5	2
Tvrzická, Eva, as., RNDr., CSc.	34	108	13
Vařeka, Tomáš, as., MUDr.	1	1	0
Vávrová, Lucie, Mgr.	4	24	3
Vecka, Marek, RNDr., PhD.	19	52	8
Vítek, Libor, prof., MUDr., PhD., MBA	54	164	15
Zeman, Miroslav, doc., MUDr., CSc.	14	41	7
Žák, Aleš, prof. MUDr., DrSc.	28	85	10
CELKEM	237	706	

Klinické semináře IV. interní kliniky 1. LF UK a VFN

Letní semestr 2012

<i>Datum</i>	<i>Přednášející</i>	<i>Hlavní téma</i>	<i>Diagnostický a léčebný postup v podmínkách příjmové ambulance</i>
29.2.	JUDr. M. Džupinková (LPO VFN v Praze)	Informace o novém Zákoníku práce	
7.3.	MUDr. E. Meisnerová	Zkušenosti s domácí parenterální výživou	
14.3.	MUDr. Kateřina Mitrová (Centrum pro biologickou léčbu dětí FNM)	Idiopatické střevní záněty u dětí	
21.3.	MUDr. J. Macášek	Mastné kyseliny u karcinomu pankreatu	MUDr. K. Písecká: Afázie
28.3.	MUDr. Jitka Podsedníčková (KARIM VFN v Praze)	Syndrom maligní hypertermie	
4.4.	<u>MUDr. T. Vařeka</u> Doc. MUDr. M. Zeman, CSc.	Současná léčba DM 2. typu - přehledové sdělení s aktuálními poznatky	MUDr. M. Urbánek: Horečka a třesavka
11.4.	MUDr. R. Honzák, CSc. (Ústav všeobecného lékařství 1. LF UK)	Psychosomatický pohled od Franze Alexandra po behaviorální medicínu	
18.4.	Doc. MUDr. M. Balík, PhD. (KARIM VFN v Praze)	Principy a indikace ECMO – situace a zkušenosti ve VFN	
25.4.	MUDr. L. Kupidlovská (ÚLBLD 1. LF a VFN v Praze) MUDr. H. Petrášková	ATB multirezistentní kmeny bakterií ve VFN	
2.5.	MUDr. H. Hejdová	Polékové jaterní poškození	MUDr. J. Šmalcová: Lymfocytóza a lymfopenie
9.5.	MUDr. M. Kocík, PhD.	Srdeční selhání a anemie	MUDr. K. Dvořák: Horečka neznámé etiologie
16.5.	MUDr. K. Goričan, CSc.	Chirurgické léčení stenózy karotické tepny	MUDr. M. Knappová: Progérie
23.5.	SYMPOZIUM Ileitida - jedná se vždy jen o idiopatický střevní zánět?	MUDr. K. Lukáš, CSc. Prof. MUDr. V. Mandys, CSc. MUDr. J. Hořejš MUDr. A. Novotný MUDr. K. Dvořák MUDr. H. Hejdová MUDr. J. Mišutková	
30.5.	Prof. PhDr. L. Kropáček, CSc., (Ústav Blízkého Východu a Afriky FF UK) MUDr. R. Onderková	Jižní Súdán z pohledu islamisty a lékařky	

Zimní semestr 2012

<i>Datum</i>	<i>Přednášející</i>	<i>Hlavní téma</i>	<i>Mladí lékaři: Co mně zaujalo v odborném tisku</i>
3. 10.2012	Ing. Eva Hejlová	Přechod na nový způsob vykazování a odměňování ÚPS	
10.10.	K. Goričan	Novinky z kongresu ESC 2012	
17.10.	K. Dvořák	OVESCO klip	H. Hejlová
24.10.	T. Vařeka	DPP4 inhibitory v léčbě DM 2. typu	M. Širanec
31.10.	R. Brůha	Využití Danisova stentu v léčbě krvácení z jícnových varixů	R. Onderková
7.11.	SYMPOSIUM Karcinom pankreatu a diabetes mellitus	1. J. Škrha - Diabetes mellitus a nádorová onemocnění 2. A. Žák - KP a poruchy nutriční 3. M. Kalousová - Využití nových nádorových markerů v diagnostice KP 4. T. Krechler - Současné možnosti screeningu KP – vybrané rizikové skupiny	
14.11.	H. Lubanda	Nová antikoagulancia v léčbě tromboembolické nemoci	H. Petrášková
21.11.	J. Macášek T. Vařeka M. Zeman	Kasuistiky vzácných interních onemocnění	K. Dvořák
28.11.	K. Lukáš	Syndrom pseudoobstrukce	P. Hrabák
5.12.	SYMPOSIUM Metabolický syndrom a játra	1. A. Žák – Metabolický syndrom 2. M. Zeman – Diabetes a jaterní onemocnění 3. L. Vitek – Úloha žlučových kyselin při NASH 4. R. Brůha – NAFLD 5. K. Dvořák – Možnosti neinvazivní diagnostiky NAFLD 6. P. Trunečka – Léčba NASH/NAFLD 7. Z. Krška – Chirurgická léčba obezity	
12.12.	K. Hrubant	Novinky v léčbě krvácení do GIT	R. Hainer

Semináře se konají vždy ve středu ve 14:00 hod., na posluchárně kliniky.

VEDOUCÍ PRACOVNÍCI KLINIKY

Vedení kliniky

přednosta :

prof. MUDr. Aleš Žák, DrSc.
tel. 22496 2506, fax-tel. 24 92 35 24
e:mail azak@vfn.cz

primář a zástupce přednosta:

MUDr. Karel Lukáš, CSc.
tel. 22496 2093 fax. 224 92 35 24
e:mail klukas@vfn.cz

zástupce pro vědu a výzkum:

doc. MUDr. Radan Brůha, CSc.
tel. 22496 2489, 2444 fax. 224 92 35 24
e:mail:bruha@cesnet.cz

zástupce pro výuku:

as. MUDr. Tomislav Švestka, CSc.
tel. 22496 2580, 2479 fax. 224 92 35 24
e:mail Svestka.Tomislav@vfn.cz

zástupce pro výuku stomatologů:

as. MUDr. Oldřich Louthan
tel. 22496 2491, 2487 fax. 224 92 35 24
e:mail louthan@post.cz

vrchní sestra kliniky:

Mgr. Miluše Dušková
tel. 22496 2503
e:mail miluse.duskova@vfn.cz

sekretářky kliniky:

PhDr. Jana Luběnová
tel. 22496 2506, Fax-tel. 224 92 35 24
e:mail Lubenova.Jana@vfn.cz

Šárka Brandová
tel. 22496 2506, Fax-tel. 224 92 35 24
e:mail Sarka.Brandova@vfn.cz

sekretářka gastroenterologie :

Radka Helmová
tel. 22496 2385
e:mail gastro@vfn.cz

ekonomka kliniky:

Ilona Bublová
tel. 22496 3346
e:mail Bublova.Ilona@vfn.cz

VYSOKOŠKOLŠTÍ UČITELÉ A LÉKAŘI

PŘÍJMENÍ	JMÉNO	TITUL
Bartůněk	Petr	MUDr., doc., CSc.
Beneš	Jiří	MUDr., RNDr., prof., CSc.
Brůha	Radan	MUDr., doc., CSc.
Čapková	Radka	MUDr.
Dolejší	Mojmír	MUDr.
Dražná	Eva	MUDr., CSc.
Dvořák	Karel	MUDr.
Dvořák	Miloš	MUDr., doc., CSc.
Dušejevská	Magdaléna	MUDr.
Goričan	Karel	MUDr., CSc.
Grusová	Gabriela	MUDr.
Hainer	Radvan	MUDr.
Hejdová	Hana	MUDr.
Hrubant	Karel	MUDr.
Hrubý	Milan	MUDr.
Knappová	Martina	MUDr.
Kocík	Miroslav	MUDr., Ph.D.
Kovářová	Jaroslava	MUDr.
Krechler	Tomáš	MUDr., CSc.
Louthan	Oldřich	MUDr.
Lubanda	Hana	MUDr.
Lukáš	Karel	MUDr., CSc.
Macášek	Jaroslav	MUDr.
Meisnerová	Eva	MUDr.
Mengerová	Jana	MUDr.
Mišutková	Jana	MUDr.
Mráčková	Magdaléna	MUDr.
Novák	František	MUDr., Ph.D.
Novotný	Aleš	MUDr.
Novotný	Vladimír	MUDr.
Petrášková	Hana	MUDr.
Petrtyl	Jaromír	MUDr., CSc.
Slabý	Adolf	MUDr., prof., DrSc.
Svobodová	Silvie	MUDr.
Šafránek	Oliver	MUDr.
Šmalcová	Jana	MUDr.
Šroubková	Renata	MUDr.
Švestka	Tomislav	MUDr., CSc.
Urbánek	Miroslav	MUDr.
Vařeka	Tomáš	MUDr.
Večeřová	Alena	MUDr.
Vítek	Libor	MUDr., prof., Ph.D., MBA
Zapletalová	Jitka	MUDr.
Zeman	Miroslav	MUDr., doc., CSc.
Zvěřinová	Renata	MUDr.
Žák	Aleš	MUDr., prof., DrSc.

STANIČNÍ a ÚSEKOVÉ SESTRY, NUTRIČNÍ TERAPEUTKY

Turinková	Hana	staniční sestra oddělení A, d.s.
Dubská	Nadia	staniční sestra oddělení B, d.s.
Michlovičová	Jana	staniční sestra oddělení C, Mgr.
Seilerová	Dana	staniční sestra oddělení D, d.s.
Dvořáková	Jana	úseková sestra všeobecné a odborných ambulancí, d.s.
Horká	Vladimíra	vykazování pro pojišťovny, d.s.
Pěchoučková	Irena	úseková sestra gastroenterologie, d.s.
Večeřová	Ida	úseková sestra gastroenterologie FP, Mgr.
Vlčková	Vladimíra	staniční sestra jednotky intenzivní péče, d.s.
Horká	Radka	staniční sestra koronární jednotky, d.s.
Chlebowczykova	Jana	staniční sestra jednotky následné kardiologické péče, Mgr.
Soukupová	Petra	staniční sestra jednotky nutriční podpory, d.s.
Ráčková	Zuzana	nutriční terapeutka
Fliegelová	Marcela	nutriční terapeutka

PRACOVNÍCI LABORATOŘE PRO VÝZKUM ATEROSKLERÓZY - VŠ

RNDr. Marek Vecka, Ph.D.

RNDr. Eva Tvrzická, CSc.

Mgr. Barbora Staňková

Mgr. Jana Kodydková

Mgr. Lucie Vávrová

Mgr. Petra Vaindlová

TECHNICKÉ ZABEZPEČENÍ

Michal Černý

Radek Nemáš

Ondřej Ruda

ARCHIV

Jitka Bártíková

PODĚKOVÁNÍ SPONZORŮM

AbbVie s.r.o., Praha 6

KRKA ČR s.r.o., Praha 1

MEDITES PHARMA s.r.o., Rožnov pod Radhoštěm

MUDr. Čapek Miroslav

Pražská plynárenská a.s., Praha 1

Sandoz s.r.o., Praha 3

Abbott Laboratories s.r.o., Praha 6

