



Přednosta: Prof. MUDr. Aleš Žák, DrSc.
U nemocnice 2
128 08 Praha 2
tel/fax 224962506 224923524
e:mail azak@vfn.cz

4. interní klinika 1. lékařské fakulty a Všeobecné fakultní nemocnice



*Výroční zpráva
IV. interní kliniky
1. LF UK a VFN v Praze
za rok 2013*

OBSAH

Úvod.....	1 – 2
Struktura kliniky.....	3 – 4
Hospodaření kliniky.....	5 – 12
Léčebná a preventivní činnost.....	13 – 15
Přehled pedagogické činnosti.....	16 – 20
Postgraduální vzdělávání a studium.....	21 – 21
Postgraduální vzdělávání a aktivity sester.....	22 – 23
Organizace odborných akcí.....	24 – 24
Granty a Výzkumné záměry.....	25 – 25
Spolupráce s jinými pracovišti	26 - 26
Významné události.....	27 – 28
Publikační činnost a citační ohlas.....	29 – 33
Vybrané přednášky.....	34 - 37
Klinické semináře.....	38 – 39
Vedoucí pracovníci kliniky.....	40 – 40
Vysokoškolští učitelé, lékaři, pracovníci laboratoří a staniční sestry, technici.....	41 – 42
Poděkování sponzorům.....	43 – 43
Schéma kliniky.....	44 – 44

ÚVOD

IV. interní klinika je významné výukové, zdravotnické a výzkumné zařízení 1. lékařské fakulty Univerzity Karlovy a Všeobecné fakultní nemocnice v Praze, která sídlí v ulici U Nemocnice 2, Praha 2, PSČ 128 08. Detašovaným pracovištěm kliniky je gastroenterologické oddělení Fakultní polikliniky VFN v Praze, Karlovo nám. 32, Praha 2, PSČ 120 00.

IV. interní klinika tradičně poskytuje diagnostickou, léčebnou a preventivní péči, jakož i pre a postgraduální výuku v rozsahu celého vnitřního lékařství se zvláštním zaměřením na hepatogastroenterologii a intenzivní péči. Je zaměřena rovněž na problémy při poruše výživy a metabolismu a lipidologii.

Nosným oborem kliniky je hepatogastroenterologie; hepatogastroenterologické (H-GE) centrum kliniky je jediným H-GE pracovištěm fakulty a nemocnice. Druhým nosným oborem je intenzivní péče (IP) Třetím oborem je všeobecné vnitřní lékařství. Z něho vyplývá povinnost kliniky jako spádového lůžkového zařízení.

Klinika zajišťuje H-GE vyšetření, konzultační a konziliární H-GE služby a 24-hodinovou endoskopickou službu pro pracoviště nemocnice a fakulty i další zdravotnická zařízení. V indikovaných případech přijímá nemocné na vlastní lůžková oddělení (akutní standardní lůžka, či intenzivní lůžka). Dále zajišťuje dle svých lůžkových kapacit hospitalizační péči pro pacienty s H-GE chorobami z VFN i jiných zdravotnických zařízení a podle možností také nemocné ze speciálních ambulancí.

Přijímá indikované nemocné ze spádového území Prahy 2 a dvou zdravotních obvodů z bývalé Prahy - východ. Podle kapacity přijímá nemocné s kardiovaskulárními chorobami a kriticky nemocné na svá oddělení intenzivní péče. Na koronární jednotce (KJ) jsou hospitalizováni všichni nemocní s akutním koronárním syndromem, závažnými poruchami srdečního rytmu a terapeuticky rezistentními formami srdečního selhání. V r. 2008 byla vytvořena pracovní skupina pro onemocnění perikardu pro kardio-onkologický program.

Jednotka intenzivní péče (JIP) a její intermediární oddělení (jednotka nutriční podpory, JNP) přijímají na svá lůžka indikované pacienty s nekardiologickými diagnózami, s potřebou monitorování vitálních funkcí; JNP poskytuje převážně nutriční a metabolickou podporu nemocným s interními chorobami. Orientuje se také na nemocné vyžadující dlouhodobou enterální a parenterální výživu.

Součástí kliniky je oddělení hyperbarické oxygenoterapie (HBO), které je jediným pracovištěm tohoto druhu ve VFN a jedním ze dvou státních zařízení tohoto typu v Praze. Toto oddělení ošetřuje nemocné jak z lůžkových zařízení i z ambulantní sféry.

Klinika je jedním z vědeckých pracovišť fakulty a nemocnice. Výzkum probíhá ve spolupráci kliniků s Laboratoří pro výzkum aterosklerózy, Lipidovou laboratoří a Hepatologickou laboratoří; laboratoře jsou společnými pracovišti kliniky a Ústavu lékařské biochemie a laboratorní diagnostiky (ÚLBLD). Výzkumná činnost kliniky je zaměřena na diagnostiku a léčbu H-GE chorob - funkční poruchy trávicího ústrojí, onemocnění žlučových cest (včetně komplikované cholelitiázy), idiopatické stěvné záněty, nemoci pankreatu, kolorektální karcinom, chronické hepatitidy, jaterní cirhózu a její komplikace, metabolické choroby jater, portální hypertenzi, nádory jater a podjaterní krajiny, malabsorpci, metabolismus žlučových lipidů, nutriologii (diagnostika a léčba malnutricí), některé metabolické choroby (poruchy metabolismu lipoproteinů, homocysteinu a diabetes mellitus) a kardiologii (lymeská karditida, neinvazivní diagnostika extrakraniálních tepen, kardiomyopatie u onkologických pacientů).

Od září probíhala intenzivní jednání s ředitelstvím VFN o podobě intenzivní péče (KJ, JIP a JNP) na klinice a následné rekonstrukci 1. patra. Po uzavření odd. Jednotky následné koronární péče budou 4 lůžka přiřčena k odd. C.

STRUKTURA KLINIKY

Standardní lůžková oddělení

Lůžkové odd. A (muži) (H-GE), 15 lůžek - vedoucí doc. MUDr. R. Brůha, CSc.

Lůžkové odd. B (ženy) (H-GE), 17 lůžek - vedoucí as. MUDr. R. Šroubková

Lůžkové odd. C (muži) (všeob. interní), 11 lůžek - vedoucí doc. MUDr. M. Zeman, CSc.

Lůžkové odd. D (ženy) (všeob. interní), 16 lůžek - vedoucí as. MUDr. O. Louthan
(as. MUDr. K. Hrubant)

Oddělení intenzivní péče

JIP - vyšší a střední nekardiologická IP, 6 lůžek - vedoucí as. MUDr. F. Novák, PhD.

KJ - vyšší a střední kardiologická IP, 7 lůžek - vedoucí as. MUDr. K. Goričan, CSc.

JNP - nižší nekardiologická IP, 4 lůžka - vedoucí as. MUDr. F. Novák, PhD.

JIKP - nižší kardiologická IP, 4 lůžka - vedoucí as. MUDr. K. Goričan, CSc. **odd. uzavřeno**

Nelůžkové úseky a laboratoře

Endoskopické oddělení VFN (H-GE) - vedoucí as. MUDr. J. Petrtýl, CSc.

Gastroenterologické oddělení FP - vedoucí as. MUDr. T. Krechler, CSc.

Ultrasonografie (H-GE) - vedoucí as. MUDr. Renata Šroubková

Centrum lithotrypsy (H-GE) - vedoucí prof. MUDr. RNDr. J. Beneš, CSc.

Echokardiografická laboratoř - vedoucí as. MUDr. K. Goričan, CSc.

Ergometrie - vedoucí as. MUDr. K. Goričan, CSc.

Ambulance pro Holterovské monitorování arytmií a ambulantní monitorování krevního tlaku
- vedoucí doc. MUDr. P. Bartůněk, CSc.

Oddělení hyperbarické oxygenoterapie - vedoucí MUDr. J. Zapletalová

Ambulance v rámci kliniky

Všeobecná ambulance - vedoucí MUDr. J. Mengerová

Speciální ambulance

Diabetologická - vedoucí doc. MUDr. Zeman, CSc.

Gastroenterologická - vedoucí prim. MUDr. K. Lukáš, CSc.

Kardiologická - vedoucí as. MUDr. K. Goričan, CSc.

Lipidologická - vedoucí prof. MUDr. A. Žák, DrSc.

Poruchy výživy - vedoucí as. MUDr. F. Novák, PhD.

Hepatogastroenterologické pracoviště Fakultní polikliniky VFN

vedoucí - as. MUDr. T. Krechler, CSc.

Endoskopický úsek FP - vedoucí as. MUDr. T. Krechler, CSc.

Ambulantní úsek FP - vedoucí doc. MUDr. M. Dvořák, CSc.

Výzkumná pracoviště

Laboratoř pro výzkum aterosklerózy

pověřený vedoucí - RNDr. M. Vecka, PhD.

Hepatologická laboratoř (H-GE) - společné pracoviště s ÚKBLD

vedoucí - prof. MUDr. L. Vitek, Ph.D., MBA

Lipidová laboratoř - společné pracoviště s ÚKBLD

pověřený vedoucí - RNDr. M. Vecka, Ph.D.

HOSPODAŘENÍ KLINIKY

Hlavní výkonové ukazatele

A/ Ekonomické:

Body za výkony	118 283 774	Cena za body v Kč	98 232 664
----------------	-------------	-------------------	------------

B/ Léčebně preventivní:

1. Počet přijatých celkem	2 585
▪ odd. A	600
▪ odd. B	364
▪ odd. C	353
▪ odd. D	423
▪ JIP	256
▪ KJ	423
▪ JNP	133
▪ JIKP	33 odd. od 19. května uzavřeno

Ambulantní vyšetření na klinice a poliklinice v roce 2013

Klinika	body za výkony	cena v Kč
Lipidová ambulance I	331 310	274 987
Lipidová ambulance II	56 457	46 859
Diabetologická ambulance	471 437	391 293
Kardiologická ambulance	627 296	520 656
Hepato-gastroenterologie	11 648 686	12 322 786
Barokomora	2 939 970	2 440 175
ECHO ambulance	2 662 180	2 230 699
Ambulance Holter	924 951	767 709
Ambulance nutriční podpory	6 226 722	5 399 325
Amb. pro neuroendokr. nádory	79 861	13 405 242
Ambulance všeobecná	1 250 244	1 045 104
Celkem:	27 219 114	38 844 835

Fakultní poliklinika	body za výkony	cena v Kč
Hepato-gastroenterologie (včetně biol. léčby)	9 477 977	60 092 515
Kardiologická ambulance	756	627
Diabetologická ambulance	159 305	132 223
Lipidová ambulance	232 653	193 102
Ambulance nutriční podpory	430 693	357 475
Celkem:	10 301 384	60 775 942

Na tabulce 1 a 2 jsou uvedeny základní parametry hospodářského výsledku (HV) kliniky v r. 2013 (sledováno ve VFN, použité údaje).

Pozn.:

LP - bez centrových léků (spotřeba centrových léků - viz tabulka VÝKONOVÉ UKAZATELE

Amb. pro neuroendokrinní nádory (20412) cca od 9/2013 mimo provoz

VYHODNOCENÍ PLNĚNÍ VÝKONOVÝCH UKAZATELŮ V ROCE 2013

Plátce	Segment	Ukazatel	plán	skutečnost	plnění
VZP	Ambulantní segment	ambul. body	17 498 010	17 292 006	99%
VZP	Ambulantní segment	URČ (UCP)	28 617	28 156	98%
VZP	Hospitalizační segment	Case mix DRG alfa	2 777	2 020	73%
VZP	Hospitalizační segment	Počet případů DRG alfa	1 387	1 380	100%
VZP	Nákladové ukazatele	Výkaz centrových ZULP	22 918 456	28 747 648	125%
VZP	Nákladové ukazatele	limity preskripce	42 727 000	49 623 248	116%
VZP	Nákladové ukazatele	Vyžádaná péče	17 870 838	17 610 532	99%
OST	Ambulantní segment	ambul. body	9 185 552	9 691 648	106%
OST	Ambulantní segment	URČ (UCP)	16 257	16 151	99%
OST	Hospitalizační segment	Case mix DRG alfa	914	728	80%
OST	Hospitalizační segment	Počet případů DRG alfa	554	540	97%
OST	Nákladové ukazatele	Výkaz centrových ZULP	17 535 886	22 544 314	129%
OST	Nákladové ukazatele	limity preskripce	16 897 000	22 809 756	135%
OST	Nákladové ukazatele	Vyžádaná péče	5 813 639	6 204 362	107%

VYHODNOCENÍ PLNĚNÍ NÁKLADOVÝCH UKAZATELŮ V ROCE 2013		
Ovlivnitelné náklady		Celkový součet
Spotřeba LP	Akt.skutečnost -1 rok	31 876 270
	Akt.skutečnost	14 981 453
	Akt.plán	21 485 000
	Rozdíl	6 503 547
	Plnění plánu	69,73
Spotřeba krev	Akt.skutečnost -1 rok	3 085 339
	Akt.skutečnost	2 383 349
	Akt.plán	2 383 349
	Rozdíl	0
	Plnění plánu	100,00
Spotřeba ZP	Akt.skutečnost -1 rok	9 225 145
	Akt.skutečnost	9 639 884
	Akt.plán	9 638 890
	Rozdíl	-994
	Plnění plánu	100,01
Spotřeba Labo	Akt.skutečnost -1 rok	1 234 852
	Akt.skutečnost	1 291 057
	Akt.plán	1 543 875
	Rozdíl	252 818
	Plnění plánu	83,62
Spotřeba MTZ	Akt.skutečnost -1 rok	2 436 304
	Akt.skutečnost	1 122 419
	Akt.plán	1 164 062
	Rozdíl	41 643
	Plnění plánu	96,42
Spotřeba Zdravot.technika	Akt.skutečnost -1 rok	326 164
	Akt.skutečnost	210 846
	Akt.plán	210 847
	Rozdíl	1
	Plnění plánu	100,00
Spotřeba potraviny	Akt.skutečnost -1 rok	1 555 306
	Akt.skutečnost	1 353 215
	Akt.plán	1 250 624
	Rozdíl	-102 591
	Plnění plánu	108,20
Spotřeba ostatní materiál	Akt.skutečnost -1 rok	305 129
	Akt.skutečnost	87 430
	Akt.plán	87 430
	Rozdíl	0
	Plnění plánu	100,00
Spotřeba plyny	Akt.skutečnost -1 rok	678 189
	Akt.skutečnost	760 268
	Akt.plán	760 268
	Rozdíl	0
	Plnění plánu	100,00
Mzdové náklady	Akt.skutečnost -1 rok	76 662 662
	Akt.skutečnost	71 121 353
	Akt.plán	74 050 000
	Rozdíl	2 928 647
	Plnění plánu	96,05
Zákonné sociální pojištění	Akt.skutečnost -1 rok	25 957 170
	Akt.skutečnost	24 057 529
	Akt.plán	25 176 984
	Rozdíl	1 119 455
	Plnění plánu	95,55
Akt. skutečnost - 1 rok		153 342 530
Akt. skutečnost		127 008 803
Akt. plán		137 751 329
Rozdíl		10 742 526
Plnění plánu		92,20

PŘÍSTROJOVÉ VYBAVENÍ pořízené v roce 2013

Gastro - pavilon A6	
elektrochirurgický přístroj ESG-100	181 500 Kč
sonograf 4D Acuson S2000	2 092 574 Kč
videogastroskop GIF-XP180N	592 900 Kč
Odd. A	
oxymetr pulzní Mindray PM60	9 983 Kč
Odd. B	
oxymetr pulzní Mindray PM60	9 983 Kč
Ostatní ZT	
přístroj pro nepřímou kalorimetrii Quark RMR	518 969 Kč
<i>celkem</i>	3 405 909 Kč

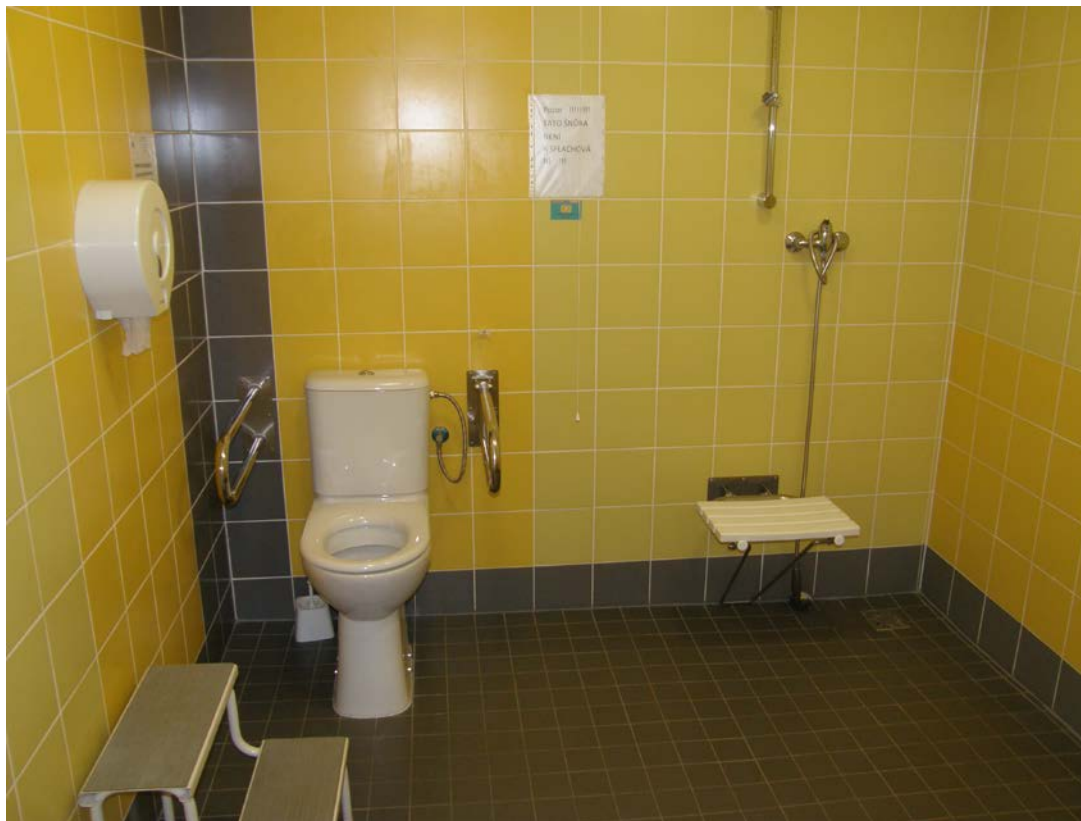
VÝPOČETNÍ TECHNIKA pořízená v roce 2013

10x počítač - sestava 2	126 222 Kč
2x počítač - sestava 4	28 060 Kč
1x počítač ProBook HP 650	20 205 Kč
2x počítač ProBook HP 6570b i5-3230	38 530 Kč
1x SW-update Cardio Perfect	26 257 Kč
<i>celkem</i>	239 274 Kč

STAVEBNÍ REKONSTRUKCE

- *odd. B - vybudování bezbariérového sociálního zařízení na patientském pokoji č. 204:*
 - sloučení pac. pokoje č. 203 a 204 v jeden pokoj s vlastním sociálním zařízením
 - tato stavební akce byla realizována v rámci Programu vyrovnávání příležitostí pro občany se zdravotním postižením
 - celková hodnota akce: 320.250,- dotace MZ ČR
29.248,- vlastní zdroje VFN
- *odd. B – rekonstrukce stávajícího sociálního zařízení na bezbariérové:*
 - tato stavební akce byla též realizována v rámci Programu vyrovnávání příležitostí pro občany se zdravotním postižením
 - celková hodnota akce: 520.000,- dotace MZ ČR
249.976,- vlastní zdroje VFN
- *rekonstrukce 3 lékařských pokojů ve 3. patře*
 - rekonstrukce realizována z rozpočtu IV. interní kliniky v rámci účtu oprav a údržby

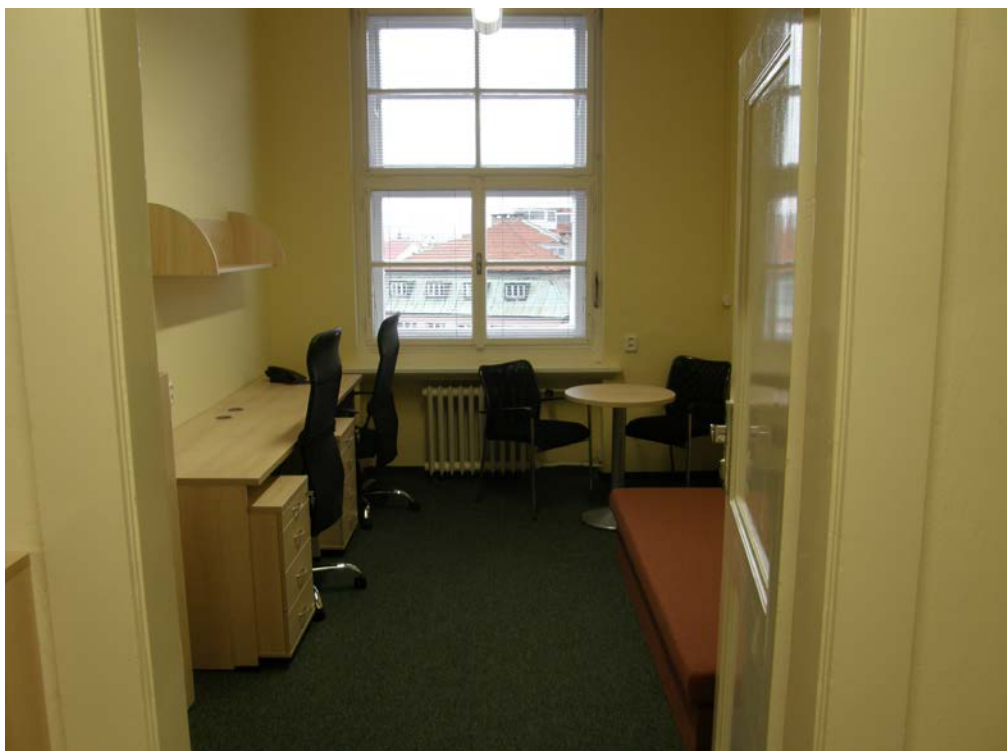
odd. B – nové bezbariérové sociální zařízení



odd. B – rekonstrukce stávajícího sociálního zařízení na bezbariérové



Lékařské pokoje po rekonstrukci





LÉČEBNÁ A PREVENTIVNÍ ČINNOST

Klinika má celkem 8 lůžkových oddělení s 81 lůžky. Standardní oddělení (A až D) mají 60 lůžek, z tohoto počtu je pro hepato-gastroenterologii vyčleněno 32 lůžek (odd. A a B), zbývajících 28 všeobecně interních. Významnou součástí kliniky byla čtyři oddělení intenzivní péče, která měla celkovou kapacitu 21 lůžek. V dubnu bylo na pokyn ředitelství VFN uzavřeno odd. JNKP se 4 lůžky. Celkem tedy zůstalo otevřeno 17 intenzivních lůžek. Klinika má celkem 180 pracovníků a z toho 50 lékařů.

Tabulky 3 a 4 ukazuje základní charakteristiky o počtu přijatých, obloženosti a ošetrovací době na celé klinice a na jednotlivých lůžkových odděleních (srovnání s loňským rokem). Tabulka 5 znázorňuje počet výkonů a bodové ohodnocení za celou kliniku.

Tab. 3 Základní charakteristiky léčebně-preventivní činnosti v r. 2013 a jejich srovnání s předcházejícím rokem

IV. interní klinika	Počet lůžek (prům. stav)		Přijetí		Obloženost		Průměrná ošetrovací doba		Úmrtí	
	2013	2012	2013	2012	2013	2012	2013	2012	2013	2012
Všechna lůžková oddělení	52	60	2 289	2 613	82 %	84 %	8,34	8,45	101	106

Tab. 4 Údaje z jednotlivých lůžkových oddělení

Lůžkové oddělení	Počet lůžek (prům. stav)		Prům. ošetř. doba		Obloženost	
	2013	2012	2013	2012	2013	2012
Odd. A	11	11	6,04	6,14	75 %	79 %
Odd. B	9	13	6,96	7,36	77 %	82 %
Odd. C	8	8	7,41	7,08	85 %	83 %
Odd. D	11	12	9,27	8,89	82 %	82 %
JIP	5	5	6,61	6,01	98 %	93 %
KJ	5	5	4,57	4,98	80 %	86 %
JNP	3	4	9,62	7,45	97 %	99 %
JNKP	0	3	0	5,01	0	86 %

Tab. 5 Počty výkonů, bodů a cena za celou kliniku

IV. interní klinika	Počet výkonů	Body za výkony v Kč	Body za výkony
2013	202 314	98 232 664	118 283 774
2012	215 988	112 600 793	135 624 028

Oddělením hyperbarické oxygenoterapie (HBO) prošlo v loňském roce více než 80 pacientů (tab. 6), z toho cca 60 % bylo indikováno z VFN a 40 % z jiných pracovišť. Indikace zahrnovaly diagnózy: diabetickou nohu, ischemickou chorobu dolních končetin (včetně kritické ischemie), ulcerace žilního původu, akutní hypacusis, tinitus, osteomyelitis, osteonekrózu, flegmónu, roztroušenou sklerózu mozkomíšní, mozkovou hypoxii, vaskulitidy a další. Srovnání let 2012 a 2013.

Tab. 6 Počet ošetření na oddělení hyperbarická oxygenoterapie

	2013			2012		
	Počet výkonů	Body	Cena za body	Počet výkonů	Body	Cena za body
Hyperbarická oxygenoterapie	3 420	2 939 970	2 440 175	4 992	2 814 468	2 336 008

V tabulkách 7a a 7b jsou uvedeny vybrané výkony, realizované na všeobecné ambulanci a na specializovaných ambulancích kliniky s výjimkou GE ambulancích.

Tab. 7a Vybrané výkony všeobecné a speciálních ambulancí v r. 2013

Ambulance	EKG	Vyš. kompl.	Vyš. cílené	Vyš. kontr.	Holter TK	Holter EKG	ECHO (TTE)	ECHO (TEE)	Sono karotid	Ergo-metrie
Všeobecná	5 464	128	734	522						
Lipidová, diabetická a neuroendokrinní		22	1 514	4						
Poruchy výživy		138	2 018	78						
Kardiologická		110	1 267		563	553				157
Echo. laboratoř				730			1 640	166	555	
Celkem	5 464	398	5 533	1 334	563	553	1 640	166	555	157

Tab. 7b Vybrané výkony všeobecné a speciálních ambulancí v r. 2012

Ambulance	EKG	Vyš. kompl.	Vyš. cílené	Vyš. kontr.	Holter TK	Holter EKG	ECHO (TTE)	ECHO (TEE)	Sono karotid	Ergo-metrie
Všeobecná	5 637	94	734	557						
Lipidová, diabetická a neuroendokrinní		100	1 593	956						
Poruchy výživy		174	2 073	65						
Kardiologická		112	1 389	2	573	603				170
Echo. laboratoř				719			1 783	136	521	
Celkem	5 637	480	5 789	2 299	573	603	1 783	136	521	170

Tabulka 8 ukazuje frekvenci vybraných gastroenterologických vyšetření provedených na všech gastroenterologických pracovištích kliniky. V nutriční ambulanci pracují 4 lékaři a na tabulce 9 vidíme důležité a nejvíce frekventované výkony.

Tab. 8 Počet vybraných gastroenterologických výkonů v r. 2013 a srovnání s r. 2012

	2012	2013
Výkony	Počet	Počet
Komplexní vyšetření	683	551
Cílené vyšetření	15 897	15 039
Kontrolní vyšetření gastroenterologem	291	304
UZ vyšetření	5 298	7 034
UZ epigastria s užitím barevného mapování	694	674
Ezofagogastroduodenoskopie	3 648	3 472
Rektoskopie	374	340
Kolonoskopie	2 561	2 624
Screeningové kolonoskopie	181	180
Odběr bioptického materiálu při endoskopii	3 362	3 207
ERCP	384	336
Extrakce cizího tělesa z jícnu a žaludku	130	121
Extrakce konkrementu ze žlučových cest	103	133
Endoskopické stavění krvácení	345	350
Endoskopická papilosfinkterotomie	160	127
Duodenobiliární drenáž	166	142
Endoskopická fotokoagulace	183	125
Endosonografické vyšetření	311	284

Tab. 9 Vybrané výkony z ambulance pro poruchy výživy v r. 2013 a srovnání s r. 2012

	2012	2013
Nutriční terapeut - rozpis komplikovaných diet, edukace, propočet nutriční bilance	415	411
Aplikace léčiva do portu a průplach portu	159	533
Enterální výživa (i lůžková část)	4 065	6 135
Parenterální výživa (i lůžková část)	1 985	4 420

PŘEHLED PEDAGOGICKÉ ČINNOSTI

2. ročník

IV. interní klinika se ve spolupráci s katedrou jazyků podílí na výuce anglické paralelky druhého ročníku 1. LF UK. Výuka spočívá ve zdokonalení českého jazyka a české odborné lékařské terminologie. Probíhá v seminární místnosti včetně výuky u lůžka za přítomnosti učitelů. Pro studenty je tato forma výuky součástí přípravy na praktickou výuku na lůžkových odděleních.

Výuka ve 3. ročníku

Výuka klinické propedeutiky ve vnitřním lékařství je shodně organizována pro celý ročník na jednotlivá pracoviště včetně IV. interní kliniky. Výuka je identická v zimním semestru pro českou i anglickou paralelku. Je prováděna na lůžkových odděleních kliniky se zaměřením na získávání anamnestických dat pacientů, osvojování si zásad lékařského kontaktu s pacientem, získávání praktické dovednosti při klinickém vyšetření. Součástí výuky je i interpretace základních laboratorních výsledků, EKG spolu s některými instrumentálními i neinstrumentálními vyšetřeními pacienta. Součástí výuky interní propedeutiky jsou i přednášky, které svým rozsahem zahrnují problematiku celé interní propedeutiky. Výuka propedeutiky ve vnitřním lékařství je zakončena ústní a praktickou zkouškou, kterou organizuje vždy interní klinika, na které výuka studentů probíhala. Výuka ve 3. ročníku je zcela identická pro zahraniční studenty anglické paralelky včetně studentů Socrates – Erasmus.

Výuka v 5. ročníku

Výuka gastroenterologie a hepatologie probíhá v třítydenním bloku a uskutečňuje se na lůžkových odděleních IV. interní kliniky, JIPu a gastroenterologickém oddělení fakultní polikliniky. Asi 20% studentů absolvuje kompletní výuku v ÚVN. Studenti samostatně anamnesticky a fyzikálně vyšetřují pacienty, interpretují výsledky laboratorních a dalších vyšetření, účastní se vizit a diskusí, jsou přítomni při indikacích a provádění invazivních a neinvazivních vyšetřeních v gastroenterologii a hepatologii. Součástí blokové výuky gastroenterologie a hepatologie jsou i semináře. Témata seminářů představují základní problematiku gastroenterologie a hepatologie (nemoci jícnu se zaměřením na refluxní

chorobu jícnu, nemoci gastroduodena, infekce *Helicobacter pylori*, funkční poruchy horní a dolní části trávicího traktu, nespecifické střevní záněty, nemoci žlučových cest, žlučníku a slinivky, základy transplantologie v gastroenterologii a hepatologii, krvácení do trávicího traktu, virové hepatitidy, jaterní cirhóza a její komplikace včetně metabolických poruch, diferenciální diagnostika bolestí břicha, ikteru a hepatosplenomegalie). Syllabus seminářů doplňují kapitoly z diferenciální diagnostiky a intenzivní medicíny. Semináře jsou rovněž zaměřeny na problematiku nádorových onemocnění zažívacího traktu a na kliniku s důrazem na prevenci nádorů GIT. V posledních 3 letech se na zkvalitnění praktické výuky gastroenterologie a hepatologie v 5. ročníku podílí možnost využití endoskopického trenažéru, na kterém si mohou studenti sami vyzkoušet provádění jednotlivých endoskopických metod různého stupně náročnosti včetně jednotlivých léčebných zásahů (polypektomie, krvácení, aj.). Tato moderní forma výuky je studenty vysoce hodnocena. Zcela stejný charakter výuky je i pro dva bloky zahraničních studentů anglické paralelky včetně Socrates - Erasmus.

Výuka 6. ročníku

Výuka v 6. ročníku je formou třítydenní blokované stáže, při které jsou studenti přiděleni na jednotlivá lůžková oddělení kliniky včetně intenzivní péče. Studenti pracují na lůžkovém oddělení pod dohledem vedoucího oddělení a ostatních lékařů. Samostatně se podílejí na příjmu pacienta, stanovení diagnostického procesu a léčebném procesu spolu s propuštěním pacienta. Tato stáž je zakončena vypracováním vzorového chorobopisu, který je nezbytnou součástí státní závěrečné zkoušky z vnitřního lékařství. Výuka v 6. ročníku je zcela identická pro zahraniční studenty anglické paralelky.

Povinně volitelné přednášky

Součástí výuky 3. - 6. ročníku jsou povinně volitelné přednášky, které svými tématy rozšiřují znalosti v oblasti gastroenterologie a hepatologie, kardiologie, diabetologie, poruch metabolismu lipidů, nutriční a metabolické péče a imunologie.

Rozšíření praktické výuky je uskutečňováno endoskopickým a laparoskopickým kurzem jednotlivých oborů. Obsahem tohoto kurzu je problematika a aplikace endoskopických metod v gastroenterologii, hepatologii, chirurgii, gynekologii, pneumologii a otorhinolaryngologii.

Výuka nutričních terapeutů

Klinika se podílí na praktické výuce budoucích nutričních terapeutů společně s III. interní klinikou 1. LF UK a VFN, která je koordinátorem tohoto oboru na 1. LF UK. Výuka probíhá formou přednášek a praktických seminářů. Stáže jsou zakončeny zkouškou.

Výuka na FTVS UK

Klinika zajišťuje v LS přednášky z kardiologie pro posluchače magisterského studia na FTVS.

Bakaláři 1. LF UK

Klinika ve spolupráci s ostatními interními klinikami zajišťuje přednášky gastroenterologie a hepatologie v rozsahu 2 dnů.

Střední vzdělávání

Na standardních odděleních kliniky probíhá praktická výuka žáků vyšších a středních zdravotnických škol a bakalářské studium. Žáci střední školy u nás v závěru studia vykonávají praktickou maturitní zkoušku.

Povinně volitelné předměty

1. Onemocnění hlavy a krku ve vztahu k zubnímu lékařství doc. Bartůněk

2. Vybrané kapitoly z vnitřního lékařství

Metabolická onemocnění:

Klinický význam mírné hyperhomocysteinémie

prof. Žák, doc. Zeman

Metabolický syndrom, prevence diabetes mellitus

doc. Zeman, as. Vařeka

Základy diagnostiky nutričních poruch

as. Novák, prof. Žák

Patofyziologie, diagnostika a léčba hyperlipidémie

prof. Žák, doc. Zeman

Kardiologie:

Diferenciální diagnostika hlavních symptomů v kardiologii	doc. Bartůněk
Kasuistiky z intenzivní péče	doc. Bartůněk
Praktická cvičení z elektrokardiologie	as. Kocík
Význam echokardiografie v diagnostice kardiovask. chorob	as. Kocík
<u>Gastroenterologie:</u>	
Idiopatické střevní záněty	prim. Lukáš, as. Švestka
Nealkoholická steatofibróza jater	doc. Brůha, as. Petrtýl
Akutní selhání jater a polékové poškození	doc. Brůha, as. Petrtýl
Kombinovaná léčba nádorů jater a žlučových cest	doc. Brůha, as. Petrtýl
<u>Farmakoterapie:</u>	
Farmakoterapie diabetes mellitus (PAD, inzulíny)	doc. Zeman, as. Vařeka
Farmakoterapie akutních a chronických komplikací diabetu	doc. Zeman, as. Vařeka
Farmakoterapie poruch lipid. metabolismu a metab. syndromu	prof. Žák, doc. Zeman
Nutriční podpora a farmakologie malnutricí	as. Novák, prof. Žák

3. Endoskopie a laparoskopie

Historie digestivní endoskopie	prim. Lukáš
Konstrukce, údržba a dezinfekce přístrojů	firma Olympus
Gastroskopie, terapeutické výkony, prezentace nálezů, komplikace	doc. Brůha
Vyšetření žlučových cest, léčebné výkony, komplikace	as. Petrtýl
Koloskopie, terapeutické výkony, prezentace nálezů, komplikace	prof. Špičák
Ostatní endoskopické metody	as. Závada
Endoskopie ORL oblasti	as. Lukeš
Technika laparoskopických výkonů, princip kapnoperitonea	doc. Šváb
Laparoskopické výkony břišní chirurgii	prof. Krška
Endoskopické výkony v hrudní chirurgii	as. Trča
Endoskopické výkony v urologii	as. Novák
Laparoskopické výkony v gynekologii	doc. Kužel

2x praktická cvičení: gastroskopie, laparoskopie

Obor Zubní lékařství

Výuka zubního lékařství v akademickém roce 2012/2013

IV. interní klinika zajišťuje výuku vnitřního lékařství pro posluchače oboru zubního lékařství jak v české, tak anglické paralelce. O výuku v české paralelce se dělí se III. interní klinikou.

V zimním semestru ve 3. ročníku probíhá na IV. interní klinice výuka celkem 39 studentů ČP a 21 studentů AP. Studenti jsou na klinice jednou za 14 dní 2 hodiny. V letním semestru se jejich praktické a teoretické znalosti v oboru prohlubují formou výuky vnitřního lékařství ve stejném rozsahu 2 hodiny za 14 dnů.

4. ročník (80 studentů ČP a 21 studentů AP) mají 2 týdenní blokovou výuku (ČP v letním semestru, výuka je zčásti na III. interní klinice, AP v zimním semestru), která zahrnuje jak přednášky, tak praktickou výuku u lůžka. Výuka je zakončena zkouškou zahrnující otázku z vnitřního lékařství a z propedeutiky.

V 5. ročníku (81 studentů ČP a 20 studentů AP) probíhá 2 týdenní výuka ve formě seminářů, které představují nejzávažnější stavy v interním lékařství, a jsou zaměřeny s ohledem na možné důsledky v praktické stomatologii.

Klasifikace ve 3. ročníku je v zimním semestru zajištěna zápočtem, v letním pak klasifikovaným zápočtem. Ve 4. roce studia je bloková výuka ukončena zkouškou, stejně jako výuka v 5. ročníku.

POSTGRADUÁLNÍ VZDĚLÁVÁNÍ

Atestace:

MUDr. Hana Lubanda angiologie

MUDr. Hana Hejdová gastroenterologie

POSTGRADUÁLNÍ STUDIUM

Na klinice se školí celkem 9 postgraduálních studentů, většina zde zároveň působí jako sekundární lékaři na jednotlivých odděleních kliniky.

Školitelé:

Prof. MUDr. Aleš Žák, DrSc., RNDr. Eva Tvrzická, CSc., Doc. MUDr. Radan Brůha, CSc., Doc. MUDr. M. Dvořák, CSc., Doc. MUDr. Miroslav Zeman, CSc., MUDr. T. Krechler, CSc.

Postgraduální studenti:

MUDr. Dvořák Karel

MUDr. Grusová Gabriela

MUDr. Louthan Oldřich

MUDr. Macášek Jaroslav

MUDr. Šmalcová Jana

MUDr. Urbánek Miroslav

MUDr. Vařeka Tomáš

MUDr. Monika Kernerová

MUDr. Hana Petrášková

Úspěšně dokončené studium a získání Ph.D.: Mgr. Kodydková Jana, Mgr. Vávrová Lucie

Na oddělení Hyperbarické oxygenoterapie se školí lékaři a sestry v týdenním kurzu v rámci školícího střediska České republiky.

Klinika se již několik let podílí na postgraduálním vzdělávání středního zdravotnického personálu organizováním kurzů v gastroenterologii (1 semestr), garant prim. Karel Lukáš

POSTGRADUÁLNÍ VZDĚLÁVÁNÍ A AKTIVITY SESTER

Další vzdělávání sester v roce 2013

Mgr. Jana Lambertová dokončila magisterské studium ošetrovatelství. Vysoká škola zdravotníctva a sociálnem práce sv. Alžbety - Bratislava

Katrin Krautwurmová - ukončení studia ARIP

Bc. Monika Todorová - zahájení studia 1. LF UK magistra pro intenzivní péči

Martina Kračmárová - zahájení gastrokurzu na IV. interní klinice

Mgr. Anna Vojtová - ukončení magisterského studia v Pardubicích

Martina Dvořáková - 1. LF UK v Praze, obor nutriční terapeut, od září 2012

Sandra Hanušová - Kurz pro všeobecné sestry v gastroenterologii a hepatologii

Přednášková činnost v roce 2013

Horká Radka

Specializační vzdělávání v oboru - Ošetrovatelská péče v anesteziologii, resuscitaci a intenzivní péči

Pěchoučková Irena **GE kurz** - Příprava na endoskopická vyšetření

Nikolai Jolana **GE kurz** - Dezinfekce, sterilizace, čištění endoskopů

7. 3. - 9. 3.

XXIX. mezinárodní kongres SKVIMP, Hradec Králové

Havrlíková Petra - Kazuistika hojení rány

Dvořáková Martina - Kazuistika hojení rány

20. 3.

Seminář, Nemocnice Teplice

Havrlíková Petra - Péče o dlouhodobé vstupy

26. 3.

II. mostecký den ošetrovatelství

Martina Dvořáková - Mentální anorexie- štíhlost, která může zabíjet

27. 3.

Bakalářské studium Nutriční terapeut 1. LF UK, 2. ročník, VFN Praha

Fliegelová Marcela - Sestavení nutričního plánu a dietní edukace

16. 4.

III. odborná konference - Centrální žilní vstup pomocí portu a z periferie zaváděného centrálního žilního katétru tzv. PICC, Brno

Havrlíková Petra - Ošetrovatelská péče o PICC

17. 4.

Bakalářské studium Nutriční terapeut 1. LF UK, 2. ročník, VFN Praha

Fliegelová Marcela - Enterální výživa a praktický nácvik ošetřování gastrostomie

25. 4.

Konference interních oborů, VFN Praha

Havrlíková Petra - Kasuistika pacientky s dehiscencí operační rány

25. 4. - 27. 4.

XIX. symposium o morfologii a funkci střeva, Staré Splavy

Havrlíková Petra - Příprava pacientů k domácí nutriční podpoře, enterální výživa

Havrlíková Petra - Příprava pacientů k domácí nutriční podpoře, parenterální výživa

Dvořáková Martina - Péče o pacienta se stomií

Dvořáková Martina - Kazuistika hojení kožních defektů

Marcela Fliegelová - Doporučená dietní opatření u stomiků

Marcela Fliegelová - Výživa ve stáří

29. 5.

Bakalářské studium Nutriční terapeut 1. LF UK, 2. ročník, VFN Praha

Soukupová Petra - Ošetřování dlouhodobých vstupů

27. 9.

Workshop: PICC - Peripherally inserted central catheter, FN Hradec Králové

Havrlíková Petra - Ošetrovatelská péče o PICC

2. - 5. 10.

XX. kongres České internistické společnosti ČLS JEP, Praha

Petra Havrlíková - Kazuistika pacientky s dehiscencí operační rány

3. 10.

Klinický seminář

Havrlíková Petra – Kvalita a pracovní postupy v ošetrovatelské péči 1

10. 10.

Klinický seminář

Havrlíková Petra – Kvalita a pracovní postupy v ošetrovatelské péči 2

18. 11.

Magistry pro intenzivní péči 1. LF UK, VFN Praha

Soukupová Petra - Enterální výživa v intenzivní péči

16. 12.

Magistry pro intenzivní péči 1. LF UK, VFN Praha

Fliegelová Marcela - Naplnění práce nutričního terapeuta

ORGANIZACE ODBORNÝCH AKCÍ

Prusíkův večer 27. 5. 2013, prezentace IV. interní kliniky 1. LF UK a VFN - JIP (přednášky as. Novák, MUDr. Petrášková, MUDr. Šafránek, as. Meisnerová)

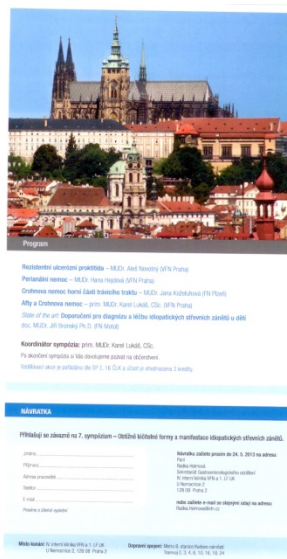
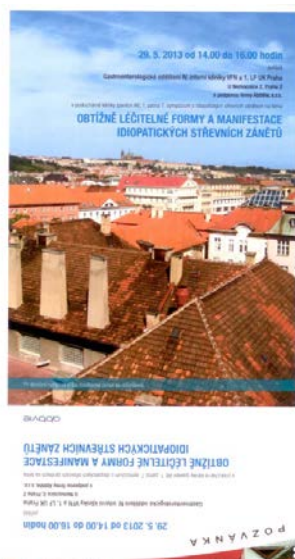
29. 5. 2013 - 7. kongres IBD. Praha, posluchárna IV. interní kliniky. Téma: Obtížně léčitelné formy IBD. Praha, posluchárna IV. interní kliniky (přednášky pracovníků z kliniky prim. Lukáš, as. Novotný, MUDr. Hejdová)

Atherosklerosa 2013 diagnostika, léčba, prevence v dětském i dospělém věku. P r a h a 11. - 13. 9. 2013 (přednášky pracovníků z kliniky prof. Žák, doc. Zeman, as. Macášek, RNDr. Vecka, Mgr. Staňková, prof. Vitek, Mgr. Kodydková)

3. 10. 2013 **XV. pražský podzimní pracovní gastroenterologický den**, Praha (přednášky pracovníků z kliniky prof. Žák, prim. Lukáš, as. Krechler, as. Novotný, doc. Dvořák, doc. Brůha)

27. 11. 2013 - **III. pankreatologický den**. Praha, posluchárna IV. interní kliniky (as. Krechler, as. Macášek, as. Meisnerová)

Ukázka pozvánky



GRANTY ŘEŠENÉ NA KLINICE

(Hlavní řešitelé)

NT 11247

Doc. MUDr. Radan Brůha, CSc.

Úloha protektivních faktorů, oxidačního stresu a zánětlivé reakce v rozvoji nealkoholického jaterního postižení u pacientů s metabolickým syndromem a možnost ovlivnění jaterního postižení v experimentu, 2010 - 2013.

UK 3363

Prof. MUDr. Libor Vítek, PhD.

Regulační mechanismy v patogenezi zánětlivých a onkologických onemocnění, 2010-2013

NT13199

Prof. MUDr. Aleš Žák, DrSc.

Vybrané genetické a nutriční faktory v patogeneze metabolického syndromu – význam vícenenasycených mastných kyselin.

Probíhá v letech 2012 - 2015.

Prof. MUDr. Aleš Žák, DrSc.

Projekt MPO TIP FR-TI3/666 Ministerstvo průmyslu a obchodu. Probíhá v letech 2011 - 2015.

NT13236

MUDr. František Novák, PhD.

Vliv různého složení mastných kyselin v domácí parenterální výživě na metabolismus tuků a ukazatele zánětu: randomizovaná klinická studie.

Probíhá v letech 2012 - 2015.

VÝZKUMNÉ ZÁMĚRY

RVO-VFN64165/2012 - projekt VFN – koordinátor prof. Kvasnička

PRVOUK-P25/LF1/2 - projekt 1. LF UK - koordinátor prof. Škrha

Spolupráce s jinými pracovišti:

Členové metabolické skupiny průběžně již několik let spolupracují na poli výzkumu a publikační aktivity s pracovníky IKEM, Endokrinologického ústavu, PřF UK a Fyziologického ústavu AV ČR.

Výzkumná angiologická laboratoř. Zpracování extraktů tukové tkáně, které byly poskytnuty jako vedlejší produkt při izolaci mRNA u vybraných pacientů v rámci studie EU „Diogenes“. Inserm U858 -12MR, Obesity Research Unit, 1 avenue Jean Poulhès, P84225, 31432 Toulouse Cedex 4 – France.

VÝZNAMNÉ UDÁLOSTI

Ceny za vydané publikace:

Finanční ocenění rektorátu UK za knihu Znaký a příznaky 2 (300 000,-)

Cena nakladatelství Grada Publishing doc. Bartůňkovi za knihu Eutanazie – pro a proti (Ptáček, Bartůňek)

ÚMRTÍ

15. listopadu 2013 zemřel dlouholetý pracovník naší kliniky odb. as. MUDr. Svatoslav Vinogradov. Lékařskou fakultu UK dokončil 1956 a od roku 1958 pracoval na IV. interní klinice s přestávkou v letech 1967 – 1974, kdy působil na nově založené univerzitě v Oranu. Krátce po r. 1990 vykonával nově ustanovenou funkci primáře kliniky a setrval v ní společně s přednostou doc. MUDr. Vladimírem Puchmayerem, CSc. až do jeho odchodu z vedení kliniky. Po r. 2000 odešel do důchodu a bohužel další roky musel čelit vážnému chronickému onemocnění.



24. 12. 2013 ve 14 hod. se sešli zaměstnanci a hosté ke každoročnímu setkání. Tradice Štědrovečerních vizit je nejstarší ve VFN.

BIBLIOGRAFIE 2013

Monografie, učebnice, sborníky

Bartůněk P.: Lymeská borelióza. 4. přepracované a doplněné vyd. Grada 2013, 157 s.

Beneš P., Havel E., Kohout P., **Novák F.**, Pospíšil V., Sobotka L., Szitányi P., Teplan V., Těšínský P., Zadák Z.: Současné trendy v klinické výživě a intenzivní metabolické péči. Praha, Institut postgraduálního vzdělávání ve zdravotnictví 2013, 120 s.

Novák F., Sobotka L., Těšínský P., Kholová P. (editoři): Sborník prezentací XXIX. Mezinárodního kongresu SKVIMP. Výživa a regenerace: dokonalá výživa – cesta k uzdravení. Hradec Králové, 7. – 9. 3. 2013, 144 s.

Ptáček R., **Bartůněk P.:** Lege artis v medicíně. 1. vyd., Praha, Grada Publishing 2013, 232 s.

Kapitoly v monografiích, učebnicích, sbornících,

Brůha R.: Nealkoholová steatóza a steatohepatitida. Sborník XVII. Hradeckých gastroenterologických a hepatologických dnů, 2013, 33-36.

Kodydková J., Vávrová L., Kocík M., Žák A.: Katalasa a její chování za různých patofyziologických stavů. Atherosklerosa 2013, sjezdový sborník prací, S5-S11.

Lukáš K., Stubblefield K.: Vliv kouření na trávicí trakt. In: Králíková E. Závislost na tabáku. 1. vyd. Břeclav, Adamíra, s.r.o. 2013, 265-271.

Lukáš K., Dvořák K.: Malé repetitorium gastroenterologie a hepatologie. In: Breviř 2013/2014. 4. aktual. vyd. Medical Tribune 2013, 101-124.

Macášek J., Staňková B., Kodydková J., Vávrová L., Zeman M., Tvrzická E., Krechler T., Žák A.: Složení mastných kyselin u chronické pankreatitidy. Atherosklerosa 2013, sjezdový sborník prací, 27-33.

Vecka M., Žák A., Zeman M.: Význam necholesterolových sterolů jako nových rizikových faktorů kardiovaskulárních onemocnění. Atherosklerosa 2013, sjezdový sborník prací, S17-S22.

Vítek L., Mareček Z.: Laboratorní diagnostika v hepatologii. In: Zima T. Laboratorní diagnostika. 3. dopl. a přeprac. vyd. 2013, 115-136.

Zeman M., Žák A., Vecka M., Vařeka T., Macášek J.: Diabetes mellitus 2. typu a jaterní onemocnění - klinické vztahy. Atherosklerosa 2013, sjezdový sborník prací, S23-S31.

Žák A., Zeman M., Slabý A., Vecka M.: Xantomy - klinické a patofyziologické vztahy. Atherosklerosa 2013, sjezdový sborník prací, S32-S47.

Žák A.: Poruchy metabolismu lipidů a lipoproteinů. In: Zima T. Laboratorní diagnostika. 3. dopl. a přeprac. vyd. 2013, 169-207.

Žák A.: Hyperhomocysteinémie. In: Zima T. Laboratorní diagnostika. 3. dopl. a přeprac. vyd. 2013, 209-215.

Článek v časopise s IF

Cuperus FJ., Schreuder AB., van Imhoff DE., **Vítek L.**, Vaníková J., Koníčková R., Ahlfors CE., Hulzebos CV., Verkade HJ.: Beyond plasma bilirubin: the effects of phototherapy and albumin on brain bilirubin levels in Gunn rats. *Journal of Hepatology* 58(1), 2013, 134-140.

Gbelcová H., Švéda M., Laubertová L., Varga I., **Vítek L.**, Kolář M., Strnad H., Zelenka J., Böhmer D., Ruml T.: The effect of simvastatin on lipid droplets accumulation in human embryonic kidney cells and pancreatic cancer cells. *Lipids in Health and Disease* 12(1), 2013, 126 (9 str.).

Haluzíková D., Lacinová Z., Kaválková P., Drápalová J., Křížová J., Bártlová M., Mráz M., Petr T., **Vítek L.**, Kasalický M., Haluzík M.: Laparoscopic sleeve gastrectomy differentially affects serum concentrations of FGF-19 and FGF-21 in morbidly obese subjects. *Obesity (Silver Spring)* 21(7), 2013, 1335-1342.

Hiršová P., Karlasová G., Doleželová E., Cermanová J., Zagorová M., Kadová Z., Hroch M., Sispera L., Tomsík P., Leníček M., **Vítek L.**, Pávek P., Kučera O., Červinková Z., Mičuda S.: Cholestatic effect of epigallocatechin gallate in rats is mediated via decreased expression of Mrp2. *Toxicology* 303(1), 2013, 9-15.

Hoek-van den Hil E.F., Keijer J., Bunschoten A., Vervoort J.J., **Staňková B.**, Bekkenkamp M., Herreman L., Venema D., Hollman P.C., **Tvrzická E.**, Rietjens I.M., van Schothorst E.M.: Quercetin induces hepatic lipid omega-oxidation and lowers serum lipid levels in mice. *PLoS One* 8(1), 2013, e51588 (10 str.).

Kodydková J., Vávrová L., Staňková B., Macášek J., Krechler T., Žák A.: Antioxidant Status and Oxidative Stress Markers in Pancreatic Cancer and Chronic Pancreatitis. *Pancreas* 42(4), 2013, 614-621.

Pastore N., Nusco E., Piccolo P., Castaldo S., Vaníková J., Vetrini F., Palmer D.J., **Vítek L.**, Ng P., Brunetti-Pierri N.: Improved efficacy and reduced toxicity by ultrasound-guided intrahepatic injections of helper-dependent adenoviral vector in Gunn rats. *Human Gene Therapy Methods* 24(5), 2013, 321-327.

Petrtyl J., Dvořák K., Jáchymová M., Vítek L., Leníček M., Urbánek P., Linhart A., Jansa P., Brůha R.: Functional variants of eNOS and iNOS genes have no relationship to the portal hypertension in patients with liver cirrhosis. *Scandinavian Journal of Gastroenterology* 48(5), 2013, 592-601.

Schreuder A.B., Rice A.C., Vaníková J., **Vítek L.**, Shapiro S.M., Verkade H.J.: Albumin administration protects against bilirubin-induced auditory brainstem dysfunction in Gunn rat pups. *Liver International* 33(10), 2013, 1557-1565.

Schwarzová L., Štekrová J., Florianová M., **Novotný A.**, Schneiderová M., Lněnička P., Kebrdlová V., Kotlas J., Veselá K., Kohoutová M.: Novel mutations of the *APC* gene and genetic consequences of splicing mutations in the Czech FAP families. *Familial Cancer* 12(1), 2013, 35-42.

Skrzypek K., Tertil M., Golda S., Ciesla M., Weglarczyk K., Collet G., Guichard A., Kozakowska M., Boczkowski J., Was H., Gil T., Kuzdzal J., Muchová L., **Vítek L.**, Loboda A., Jozkowicz A., Kieda C., Dulak J.: Interplay between heme oxygenase-1 and miR-378 affects non-small cell lung carcinoma growth, vascularization and metastasis. *Antioxidants and Redox Signaling* 19(7), 2013, 644-660.

Staňková B., Kremmyda L.-S., **Tvrzická E.**, **Žák A.**: Fatty acid composition of commercially available nutrition supplements. *Czech Journal of Food Sciences* 31(3), 2013, 241-248.

Subhanová I., Muchová L., Leníček M., Vreman H.J., Lukšan O., Kubičková K., Kreidlová M., Zima T., **Vítek L.**, Urbánek P.: Expression of Biliverdin Reductase A in Peripheral Blood Leukocytes Is Associated with Treatment Response in HCV-Infected Patients. *PLoS One* 8(3), 2013, e57555 (7s.).

Urbánek P., Kreidlová M., Dušek L., **Brůha R.**, Mareček Z., **Petrtyl J.**: Anemia as a predictor of response to antiviral therapy in chronic hepatitis C. *Bratislavské lekárske listy* 114(4), 2013, 213-217.

Vávrová L., **Kodydková J.**, **Zeman M.**, **Dušejovská M.**, **Macášek J.**, **Staňková B.**, **Tvrzická E.**, **Žák A.**: Altered activities of antioxidant enzymes in patients with metabolic syndrome. *Obesity Facts* 6(1), 2013, 39-47.

Vítek L., Novotný L., **Žák A.**, **Staňková B.**, Zima T., Polito A., Cesare G., Zerbinati Ch., Iuliano L.: Relationship between serum bilirubin and uric acid to oxidative stress markers in Italian and Czech population. *Journal of Applied Biomedicine* 11(4), 2013, 209-221.

Wallner M., Marculescu R., Doberer D., Wolzt M., Wagner O., **Vítek L.**, Bulmer A.C., Wagner K.H.: Protection from age related increase in lipid biomarkers and inflammation contributes to cardiovascular protection in Gilbert's syndrome. *Clinical Science (Lond)* 125(5), 2013, 257-264.

Wallner M., Antl N., Rittmannsberger B., Schreidl S., Najafi K., Müllner E., Mölzer C., Ferk F., Knasmüller S., Marculescu R., Doberer D., Poulsen H.E., **Vítek L.**, Bulmer A.C., Wagner K.H.: Anti-genotoxic potential of bilirubin in vivo: damage to DNA in hyperbilirubinemic human and animal models. *Cancer Prevention Research (Phila)* 6(10), 2013, 1056-1063.

Článek v časopise bez IF

Brůha R., Dvořák K., Petrtýl J.: Onemocnění jater u diabetiků. Vnitřní lékařství 59(7), 2013, 546-550.

Bureš J., Dítě P., Fixa B., Hep A., **Jirásek V.**, Kocna P., Komárková O., Kopáčová M., Krejsek J., Ledec J., Lochman I., **Lukáš K.**, Lukáš M., Mandys V., Mareš K., Martínek J., Mařatka Z., Opletal P., Papík Z., Pospíšil V., Pozler O., Rejchrt S., Sachslová M., Sedláčková M., Sedloň J., Seifert B., Shonová O., Špičák J., **Švestka T.**, Voříšek V., Voxová B., Zádorová Z., Závada F., Zavoral M., Zelenková J.: Infekce Helicobacter pylori. Doporučené postupy. Gastroenterologie a hepatologie 67(XX- guidelines), 2013, 1-5.

Dolejší M.: Divertikulární nemoc tračnicku. Medicína po promoci 14(1), 2013, 17-20.

Fartáková Z., Simják P., **Vítek L.**, Adamcová K., Horáková V., Koucký M., Hill M., Dušková M., Pařízek A.: Intrahepatální cholestáza v těhotenství. Česká gynekologie 78(3), 2013, 276-280.

Jirásek V.: Polypózy trávicího traktu. Vnitřní lékařství 59(7), 2013, 559-565.

Krechler T., Ulrych J., **Dvořák M.,** Hoskovec D., **Macásek J., Švestka T.,** Hořejš J.: Cystické nádory pankreatu – naše zkušenosti. Vnitřní lékařství 59(7), 2013, 572-577.

Lukáš K., Mandys V.: Mikroskopické záněty tlustého střeva. Časopis lékařů českých 152(2), 2013, 59-66.

Lukáš K. GIT zkratky. Přehled zkratek nejčastěji užívaných v gastroenterologii. Medical Tribune 2013, 1-4.

Lukáš K.: Onemocnění lokalizovaná v ileocekální chlopni a v přilehlých oblastech. Postgraduální medicína 15(příloha 3), 2013, 61-67.

Lukáš K.: Refrakterní refluxní choroba jícnu. Příloha Zdravotnických novin 13, Lékařské listy 6, 2013, 28-29.

Lukáš K.: Stručně o ulcerózní kolitidě a léčbě mesalazinem. Medicína po promoci 14(Suppl.2), 2013, 7-11.

Lukáš K., Dvořák K., Novotný A., Hejdová H., Mišutková J.: Difereciální diagnostika onemocnění ilea. Časopis lékařů českých 152(1), 2013, 4-14.

Mareček Z., **Brůha R.:** Wilsonova choroba. Vnitřní lékařství 59(7), 2013, 578-583.

Petrtýl J., Brůha R., Urbánek P., Mareček Z., **Kaláb M.:** Katetrizace jaterních žil – vybrané aspekty hodnocení. Vnitřní lékařství 59(7), 2013, 587-590.

Šmalcová J., Brůha R.: Kardiovaskulární změny u jaterní cirhózy. Časopis lékařů českých 152(3), 2013, 123-128.

Vařeka T., Macášek J., Zeman M.: Nejasné hypoglykémie u 20-ti letého muže bez diagnózy diabetes mellitus. Kazuistiky v diabetologii 11(4), 2013, 21-22.

Vítek L.: Vztah bilirubinu k nemocem vyvolaným zvýšeným oxidačním stresem. Vnitřní lékařství 59(7), 2013, 618-621.

Různé

Brůha R.: Co nového v hepatologii? Gastroenterologie a hepatologie 67(2), 2013, 88-89.

Tiribelli C., **Vítek L.**, Wennberg R.: Jay Donald Ostrow: The yellow giant. Hepatology 57(4), 2013, 1679-1680.

Tvrzická E.: Ateroskleróza 2012. Zpráva z kongresu Ateroskleróza, 12. – 14. 9. 2012. Časopis lékařů českých 152(2), 2013, 86-87.

Citační ohlas – přehled (bez autocitací)

Jméno	Počet článků daného autora, citovaných ve WoS	Počet citačních ohlasů daného autora	Hirschův index autora (h-index)
Bartůněk, Petr doc., MUDr., CSc.	2	6	2
Beneš, Jiří prof., MUDr., RNDr., CSc.	5	8	5
Brůha, Radan doc., MUDr., CSc..	11	27	8
Dolejší, Mojmír as., MUDr.	1	1	0
Dušejevská, Magdaléna MUDr.	2	3	1
Dvořák, Karel as., MUDr.	1	4	0
Dvořák, Miloš doc., MUDr., CSc.	4	10	4
Goričan, Karel as., MUDr., CSc.	1	1	2
Hrubý, Milan MUDr.	3	3	6
Jirásek, Václav doc., MUDr., CSc.	1	2	7
Kodydková, Jana Mgr., Ph.D.	7	19	3
Kovářová, Jaroslava-Tereza as., MUDr.	1	2	1
Krechler, Tomáš doc., MUDr., CSc.	5	11	4
Kunešová, Marie doc., MUDr., CSc.	10	27	18
Louthan, Oldřich as., MUDr.	2	2	1
Lubanda, Hana as., MUDr.	1	1	1
Macášek, Jaroslav as., MUDr.	5	14	3
Mráčková, Magdaléna MUDr.	1	2	0
Novák, František as., MUDr., Ph.D.	4	12	6
Novotný, Aleš as., MUDr.	1	1	1
Petrtyl, Jaromír as., MUDr., CSc.	8	18	7
Slabý, Adolf prof., MUDr., DrSc.	2	3	7
Staňková, Barbora Mgr.	18	95	11
Švestka, Tomislav as., MUDr., CSc.	2	2	2
Tvrzická, Eva as., RNDr., CSc.	27	125	15
Vávrová, Lucie Mgr., Ph.D.	7	19	3
Vecka, Marek as., RNDr., Ph.D.	16	49	9
Vítek, Libor prof., MUDr., Ph.D.	54	228	17
Vítková, Daniela as., MUDr.	1	2	0
Zeman, Miroslav doc., MUDr., CSc.	16	36	8
Žák, Aleš prof., MUDr., DrSc.	31	92	12
CELKEM	250	825	

VYBRANÉ PŘEDNÁŠKY

Brůha R.: Hepatocelulární karcinom. Vzdělávací kurz České lékařské komory, ILF Praha, 8. 6. 2013.

Brůha R.: Nealkoholová jaterní choroba – léčebné možnosti. Vzdělávací kurz České lékařské komory, ILF Praha, 8. 6. 2013.

Brůha R.: Polékové a toxické poškození jater. XXVIII. Aktuální gastroenterologie, ÚVN, Praha, 18. 4. 2013.

Brůha R.: Nealkoholová steatóza a steatohepatitida. XVII. Hradecké gastroenterologické a hepatologické dny, Výukové centrum LF UK, Hradec Králové, 25. - 26. 4. 2013.

Brůha R.: Cholestáza. XV. pražský podzimní pracovní gastroenterologický den, Praha, Modrá posluchárna UK, 3. 10. 2013.

Brůha R.: Prevence a screening HCC. 5. kongres České gastroenterologické společnosti, Karlovy Vary, hotel Thermal, 7. 11. - 9. 11. 2013.

Brůha R.: Výskyt nealkoholové jaterní steatózy u pacientů s diabetem mellitem 2. typu v ČR. 5. kongres České gastroenterologické společnosti, Karlovy Vary, hotel Thermal, 7. 11. - 9. 11. 2013.

Brůha R.: Výskyt nealkoholové jaterní steatózy u pacientů s diabetem mellitem 2. typu a metabolickým syndromem v České republice. 17. Kongres o ateroskleróze, Hotel Harmony Club, Špindlerův Mlýn, 5. 12. 2013 - 7. 12. 2013.

Dvořák K.: Nealkoholová jaterní choroba – epidemiologie, diagnostika. Vzdělávací kurz České lékařské komory, ILF Praha, 8. 6. 2013.

Dvořák K.: Nealkoholická steatohepatitida a možnosti jejího ovlivnění. XXVIII. Aktuální gastroenterologie, ÚVN, Praha, 18. 4. 2013.

Dvořák M.: Chronická pankreatitida, klasifikace, diagnostika a léčba. Vzdělávací kurz České lékařské komory, ILF Praha, 16. 2. 2013.

Dvořák M.: Glutenová enteropatie, dermatitis herpetiformis z pohledu gastroenterologa. ILF, Kurz Puchýřnaté choroby, Praha, 29. 3. 2013.

Dvořák M.: Celiakie. XV. pražský podzimní pracovní gastroenterologický den, Praha, Modrá posluchárna UK, 3. 10. 2013.

Dvořák M.: Celiakie. Klub celiaků, Praha 19. 3. 2013.

Dvořák M.: Celiakie. Společnost pro bezlepkovou dietu, Praha – Čakovice, 23. 10. 2013.

Kodydková J.: Katalasa a její chování za různých patofysiologických stavů. ATHEROSKLEROSA 2013 diagnostika, léčba, prevence v dětském i dospělém věku, Praha, Lékařský dům, 11. - 13. 9. 2013.

Krechler T.: Nádory pankreatu. Vzdělávací kurz České lékařské komory, ILF Praha, 16. 2. 2013.

Krechler T.: Současný stav diagnostiky karcinomu pankreatu. XVIII. den profesora Vladimíra Staška, TOP HOTEL, Praha, 5. 4. 2013.

Krechler T.: Virové hepatitidy. XV. pražský podzimní pracovní gastroenterologický den, Praha, Modrá posluchárna UK, 3. 10. 2013.

Lukáš K.: Refluxní choroba jícnu. XV. pražský podzimní pracovní gastroenterologický den, Praha, Modrá posluchárna UK, 3. 10. 2013.

Lukáš K.: Úvod - Historie ulcerózní kolitidy. 5. kongres České gastroenterologické společnosti, Karlovy Vary, hotel Thermal, 7. 11. - 9. 11. 2013.

Lukáš K.: Jaké postižení extrakolické může být u UC? 5. kongres České gastroenterologické společnosti, Karlovy Vary, hotel Thermal, 7. 11. - 9. 11. 2013.

Lukáš K.: Úvod – Klasifikace funkčních poruch. 5. kongres České gastroenterologické společnosti, Karlovy Vary, hotel Thermal, 7. 11. - 9. 11. 2013.

Lukáš K.: Idiopatiké střevní záněty. Předatestační kurz ILF, Praha, 19. 4. 2013.

Lukáš K.: Idiopatiké střevní záněty. Předatestační kurz ILF, Praha, 11. 6. 2013.

Lukáš K.: Idiopatiké střevní záněty. Předatestační kurz ILF, Praha, 11. 10. 2013.

Lukáš K.: Idiopatiké střevní záněty. Předatestační kurz ILF, Praha, 13. 11. 2013.

Lukáš K.: Idiopatiké střevní záněty. Předatestační kurz ILF, Praha, 10. 12. 2013.

Lukáš K.: Novinky v gastroenterologii. Předatestační kurz pro kmen na 1. LF UK, Praha, 21. 5. 2013.

Lukáš K.: Idiopatiké střevní záněty. Společnost klinické výživy a intenzivní metabolické péče, Praha, 20. 11. 2013.

Macášek J.: Mastné kyseliny u chronické pankreatitidy. ATHEROSKLEROSA 2013 diagnostika, léčba, prevence v dětském i dospělém věku, Praha, Lékařský dům, 11. - 13. 9. 2013.

Macášek J.: Složení mastných kyselin u chronické pankreatitidy. 17. Kongres o ateroskleróze, Hotel Harmony Club, Špindlerův Mlýn, 5. 12. 2013 - 7. 12. 2013.

Meisnerová E.: Předoperační příprava před chirurgickými výkony na pankreatu z pohledu nutričníky. 3. Pankreatologický den 4. interní kliniky 1. LF UK a VFN Praha, posluchárna kliniky, 27. 11. 2013.

Novotný A.: Crohnova nemoc. XV. pražský podzimní pracovní gastroenterologický den, Praha, Modrá posluchárna UK, 3. 10. 2013.

Novotný A.: Jak klasifikovat a hodnotit aktivitu UC? 5. kongres České gastroenterologické společnosti, Karlovy Vary, hotel Thermal, 7. 11. - 9. 11. 2013.

Staňková B.: Inkorporace EPA a DHA do plasmatických lipidů. ATHEROSKLEROSA 2013 diagnostika, léčba, prevence v dětském i dospělém věku, Praha, Lékařský dům, 11. - 13. 9. 2013.

Tvrzická E.: Mastné kyseliny ve zdravé výživě. XXI. pracovní deň na tému Dyslipoproteinémie a ateroskleróza. Slovenská lekárska spoločnosť, Martin SR, 25. 10. 2013.

Urbánek M.: Obtížná diagnostika pankreatické léze. Kazuistiky, Praha, Modrá posluchárna UK, 28. 2. 2013.

Vecka M.: Atherogenní potenciál fytoosterolů - jsou necholesterolové steroly nové rizikové faktory kardiovaskulárních onemocnění? ATHEROSKLEROSA 2013 diagnostika, léčba, prevence v dětském i dospělém věku, Praha, Lékařský dům, 11. - 13. 9. 2013.

Vítek L.: Vztah sérového bilirubinu k metabolickému syndromu. ATHEROSKLEROSA 2013 diagnostika, léčba, prevence v dětském i dospělém věku, Praha, Lékařský dům, 11. - 13. 9. 2013.

Zeman M.: Játra a diabetes. Vzdělávací kurz České lékařské komory, ILF Praha, 8. 6. 2013.

Zeman M.: Diabetes mellitus a jaterní onemocnění - klinické vztahy. ATHEROSKLEROSA 2013 diagnostika, léčba, prevence v dětském i dospělém věku, Praha, Lékařský dům, 11. - 13. 9. 2013.

Zeman M.: Omega-3 mastné kyseliny - význam u neuropsychiatrických onemocnění. 17. Kongres o ateroskleróze, Hotel Harmony Club, Špindlerův Mlýn, 5. 12. 2013 - 7. 12. 2013.

Žák A.: Akutní pankreatitida, současný stav diagnostiky, klasifikace a léčby. Vzdělávací kurz České lékařské komory, ILF Praha, 16. 2. 2013.

Žák A.: Metabolický syndrom. Vzdělávací kurz České lékařské komory, ILF Praha, 8. 6. 2013.

Žák A.: Využití novějších a klasických nádorových markerů k diferenciální diagnostice karcinomu pankreatu proti diabetes mellitus 2. typu a nehereditární chronické pankreatitidě. XVIII. den profesora Vladimíra Staška, TOP HOTEL, Praha, 5. 4. 2013.

Žák A.: Xanthomy – nové pohledy na patofysiologii a klinický význam. ATHEROSKLEROSA 2013 diagnostika, léčba, prevence v dětském i dospělém věku, Praha, Lékařský dům, 11. - 13. 9. 2013.

Žák A.: Recidivující pankreatitida. XV. pražský podzimní pracovní gastroenterologický den, Praha, Modrá posluchárna UK, 3. 10. 2013.

Žák A.: Xanthomy – nové pohledy na patofysiologii a klinický význam. XXI. pracovní den na tému Dyslipoproteinémie a ateroskleróza. Slovenská lekárska spoločnosť, Martin SR, 25. 10. 2013.

Klinické semináře IV. interní kliniky 1. LF UK a VFN

Letní semestr 2013

<i>Datum</i>	<i>Přednášející</i>	<i>Hlavní téma</i>	<i>Mladí lékaři: Co mně zaujalo v odborném tisku</i>
20. 2.		Seminář s patologem	
27. 2.	MUDr. A. Novotný MUDr. H. Hejdová MUDr. M. Dolejší	Co přineslo ECCO?	
6. 3.	Prof. MUDr. P. Neužil, CSc.	Naše zkušenosti s bezdrátovým kardiostimulátorem	
13. 3.	MUDr. J. Votruba	Nové metody v diagnostické a terapeutické plicní endoskopii	
20. 3.	Prof. MUDr. Dusilová-Sulková, DrSc.	Kostní a cévní změny při chronickém onemocnění ledvin	
27. 3.	MUDr. T. Vařeka	Může pivo příznivě ovlivnit kardiiovaskulární riziko?	MUDr. M. Kernerová
3. 4.	MUDr. K. Goričan, CSc.	Kvantifikace stenózy věnicových tepen	MUDr. M. Širanec
10. 4.	MUDr. J. Macásek MUDr. T. Vařeka doc. MUDr. M. Zeman, CSc.	Niacin – hypolipidemické a extrahypolipidemické účinky	MUDr. P. Hrabák
17. 4.	Prof. MUDr. L. Vitek, Ph.D.	Novinky v oblasti cholestázy a pruritu	
24. 4.	MUDr. M. Dolejší	Kalprotektin	MUDr. M. Knappová
15. 5.	Prof. MUDr. K. Pavelka, DrSc.	Spondyloartritidy – nové diagnostické a terapeutické postupy	
22. 5.	MUDr. M. Kocík, Ph.D.	Nádory srdce	MUDr. M. Urbánek
29. 5.	MUDr. K. Lukáš, CSc. MUDr. A. Novotný MUDr. H. Hejdová doc. J. Bronský, Ph.D. MUDr. J. Koželuhová	7. sympozium o idiopatických střevních zánětech: Obtížně léčitelné formy střevních zánětů	
5. 6.	doc. PhDr. L. Janáčková, CSc.	„Srdce a sex“	

Zimní semestr 2013

<i>Datum</i>	<i>Přednášející</i>	<i>Hlavní téma</i>	<i>Mladí lékaři: Co mně zaujalo v odborném tisku</i>
16. 10.	MUDr. J. Drábek (FN Motol)	Klostridiové kolitidy	
23. 10.	MUDr. P. Szitányi, Ph.D. (KDDL VFN a 1. LF)	Specifika IBD u adolescentů- převedení do dospělé péče	
30. 10.	MUDr. J. Kovářová MUDr. M. Dolejší	Co mně zaujalo na UEGW	MUDr. M. Kernerová
6. 11.	MUDr. T. Vařeka	Moderní léčba diabetu	MUDr. M. Širanec
13. 11.	MUDr. J. Šmalcová	Kardiovaskulární komplikace jaterní cirhózy	MUDr. Petr Hrabák
20. 11.	MUDr. E. Meisnerová	Výživa a osa mozek - střevo	MUDr. S. Ševela
27. 11.	MUDr. H. Skálová (Ústav patologie VFN a 1. LF) MUDr. T. Krechler, CSc. MUDr. J. Macášek Doc. MUDr. M. Dvořák, CSc. MUDr. E. Meisnerová Prof. MUDr. Z. Krška, CSc. (I. chirurgická klinika VFN a 1. LF)	III. Pankreatologický den	
4. 12.	PhDr. R. Ptáček, Ph.D., MBA (Psychiatrická kl. VFN a 1. LF)	Psychická zátěž a stres lékařů interních oborů	
11. 12.	MUDr. E. Meisnerová, MUDr. M. Urbánek	Vaskulární katastrofy z pohledu internisty a chirurga (kasuistický seminář)	MUDr. Pavel Hrabák
18. 12.	Alfréd Strejček	České Vánoce v poezii K. J. Erbena a dalších klasiků	

Semináře se konají vždy ve středu ve 14:00 hod. v posluchárně kliniky.

VEDOUCÍ PRACOVNÍCI KLINIKY

Vedení kliniky

přednosta:

prof. MUDr. Aleš Žák, DrSc.
tel. 22496 2506, fax-tel. 24 92 35 24
e:mail azak@vfn.cz

primář a zástupce přednosta:

MUDr. Karel Lukáš, CSc.
tel. 22496 2093 fax. 224 92 35 24
e:mail klukas@vfn.cz

zástupce pro vědu a výzkum:

doc. MUDr. Radan Brůha, CSc.
tel. 22496 2489, 2444 fax. 224 92 35 24
e:mail: bruha@cesnet.cz

zástupce pro výuku:

as. MUDr. Tomislav Švestka, CSc.
tel. 22496 2580, 2479 fax. 224 92 35 24
e:mail Svestka.Tomislav@vfn.cz

zástupce pro výuku stomatologů:

doc. MUDr. Radan Brůha, CSc.
tel. 22496 2491, 2487 fax. 224 92 35 24
e:mail louthan@post.cz

vrchní sestra kliniky:

Mgr. Miluše Dušková
tel. 22496 2503
e:mail miluse.duskova@vfn.cz

sekretářky kliniky:

PhDr. Jana Luběnová
tel. 22496 2506, Fax-tel. 224 92 35 24
e:mail Lubenova.Jana@vfn.cz

Šárka Brandová
tel. 22496 2506, Fax-tel. 224 92 35 24
e:mail Sarka.Brandova@vfn.cz

ekonomka kliniky:

Ilona Bublová
tel. 22496 3346
e:mail Bublova.Ilona@vfn.cz

VYSOKOŠKOLŠTÍ UČITELÉ A LÉKAŘI

PŘÍJMENÍ	JMÉNO	TITUL
Bartůněk	Petr	MUDr., doc., CSc.
Beneš	Jiří	MUDr., RNDr., prof., CSc.
Brůha	Radan	MUDr., doc., CSc.
Čapková	Radka	MUDr.
Dolejší	Mojmír	MUDr.
Dražná	Eva	MUDr., CSc.
Dvořák	Karel	MUDr.
Dvořák	Miloš	MUDr., doc., CSc.
Goričan	Karel	MUDr., CSc.
Grusová	Gabriela	MUDr.
Hainer	Radvan	MUDr.
Hejdová	Hana	MUDr.
Hrubant	Karel	MUDr.
Hrubý	Milan	MUDr.
Knappová	Martina	MUDr.
Kocík	Miroslav	MUDr., Ph.D.
Kovářová	Jaroslava	MUDr.
Krechler	Tomáš	MUDr., CSc.
Louthan	Oldřich	MUDr.
Lubanda	Hana	MUDr.
Lukáš	Karel	MUDr., CSc.
Macášek	Jaroslav	MUDr.
Meisnerová	Eva	MUDr.
Mengerová	Jana	MUDr.
Mišutková	Jana	MUDr.
Mráčková	Magdaléna	MUDr.
Novák	František	MUDr., Ph.D.
Novotný	Aleš	MUDr.
Novotný	Vladimír	MUDr.
Petrášková	Hana	MUDr.
Petrtyl	Jaromír	MUDr., CSc.
Slabý	Adolf	MUDr., prof., DrSc.
Svobodová	Silvie	MUDr.
Šmalcová	Jana	MUDr.
Šroubková	Renata	MUDr.
Švestka	Tomislav	MUDr., CSc.
Urbánek	Miroslav	MUDr.
Vařeka	Tomáš	MUDr.
Večeřová	Alena	MUDr.
Vítek	Libor	MUDr., prof., Ph.D., MBA
Zapletalová	Jitka	MUDr.
Zeman	Miroslav	MUDr., doc., CSc.
Zvěřinová	Renata	MUDr.
Žák	Aleš	MUDr., prof., DrSc.

STANIČNÍ a ÚSEKOVÉ SESTRY, NUTRIČNÍ TERAPEUTKY

Turinková	Hana	staniční sestra oddělení A, d.s.
Dubská	Nadia	staniční sestra oddělení B, d.s.
Michlovičová	Jana	staniční sestra oddělení C, Mgr.
Seilerová	Dana	staniční sestra oddělení D, d.s.
Dvořáková	Jana	úseková sestra všeobecné a odborných ambulancí, d.s.
Horká	Vladimíra	vykazování pro pojišťovny, d.s.
Pěchoučková	Irena	úseková sestra gastroenterologie, d.s.
Večeřová	Ida	úseková sestra gastroenterologie FP, Mgr.
Vlčková	Vladimíra	staniční sestra jednotky intenzivní péče, d.s.
Horká	Radka	staniční sestra koronární jednotky, d.s.
Chlebowczykova	Jana	staniční sestra jednotky následné kardiologické péče, Mgr.
Soukupová	Petra	staniční sestra jednotky nutriční podpory, d.s.
Ráčková	Zuzana	nutriční terapeutka
Fliegelová	Marcela	nutriční terapeutka

PRACOVNÍCI LABORATOŘE PRO VÝZKUM ATEROSKLERÓZY - VŠ

RNDr. Marek Vecka, Ph.D.

RNDr. Eva Tvrzická, CSc.

Mgr. Barbora Staňková

Mgr. Jana Kodydková

Mgr. Lucie Vávrová

TECHNICKÉ ZABEZPEČENÍ

Michal Černý

Radek Nemáš

ARCHIV

Jitka Bártíková

PODĚKOVÁNÍ SPONZORŮM

AbbVie s.r.o., Praha 6

AstraZeneca Czech Republic s.r.o., Praha 5

Celinová Alena, Žežice

Dr. Lerchová Jelena, Praha 5

Medites Pharma s.r.o., Rožnov pod Radhoštěm

Sandoz s.r.o., Praha 3

Ing. Schön Miroslav, Praha 7

KRKA ČR, s.r.o., Praha 2

