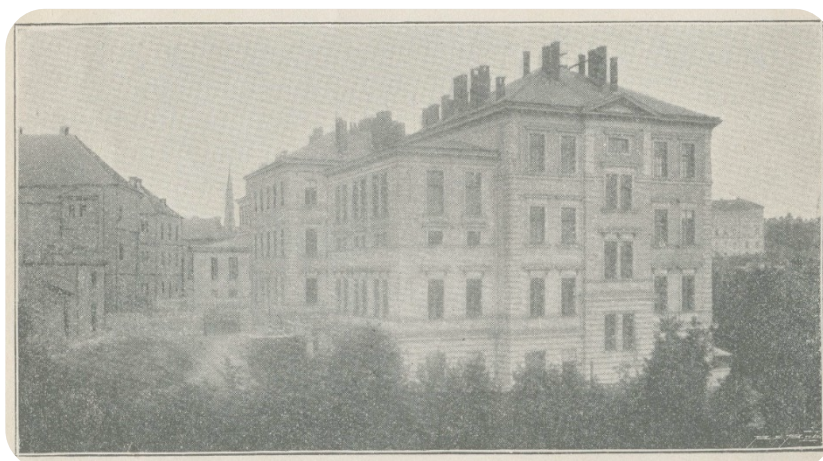


Výroční zpráva

4. interní klinika 1. LF UK a VFN v Praze

2021



1945 – 2020

75 let



<http://int4.lf1.cuni.cz/>



ÚVOD

Milé kolegyně, milí kolegové, vážení přátelé 4. interní kliniky,

dovolte mi předložit Vám „Výroční zprávu“ kliniky za rok 2021. Celý tento rok byl podobně jako rok předchozí významně ovlivněn pandemií COVID-19. Podobně jako v předchozím roce se pandemie COVID-19 dotkla všech oblastí kliniky, nejvíce byla zasažena zdravotnická činnost, ale výrazně ovlivněna byla i výuka studentů a vědecká práce. Osobně musím vyjádřit obdiv všem spolupracovníkům na klinice, neboť náročné období zvládli vynikajícím způsobem. I přes složitou situaci se nám podařilo postupně se vrátit k „běžným“ činnostem jak v péči o pacienty, tak ve výuce studentů.

Přeji všem, aby „Výroční zpráva 2021“ byla v budoucnu jen připomínkou složitého období a abyste v budoucnu vše zvládali stejně dobře jako období pandemie.

Prof. MUDr. Radan Brůha, přednosta 4. interní kliniky



4. interní klinika je důležité zdravotnické, výukové a výzkumné pracoviště 1. lékařské fakulty Univerzity Karlovy a Všeobecné fakultní nemocnice. Hlavním oborem kliniky je hepato-gastroenterologie; klinika dále poskytuje specializovanou péči v celé šíři vnitřního lékařství, v intenzivní medicíně a klinické výživě. Mimo vysoce specializovanou péči klinika zajišťuje i péči o pacienty přicházející do VFN s běžnými gastroenterologickými a interními onemocněními. Klinika je základnou pro pregraduální výuku vnitřního lékařství v českém i anglickém jazyce pro magisterský obor všeobecné lékařství, zubní lékařství, intenzivní péče a bakalářský nutriční terapeut. V oblasti postgraduální výchovy je klinika akreditovaným pracovištěm pro vnitřní lékařství, gastroenterologii a hepatologii, intenzivní medicínu, klinickou výživu, intenzivní metabolickou péči a pro endoskopické a ultrasonografické vyšetřovací metody. Zajišťuje atestace z vnitřního lékařství a podílí se na specializačním vzdělávání v gastroenterologii. V rámci výzkumu tvoří klinika nedílnou součást s Hepatologickou laboratoří, Lipidovou laboratoří, Laboratoří pro výzkum aterosklerózy při ÚLBDL a s Laboratoří pro mitochondriální poruchy při KPDPM a je klinickým zázemím pro tato pracoviště.

Obsah

ÚVOD.....	3
1. STRUKTURA KLINIKY	5
Standardní lůžková oddělení	6
Nelůžkové úseky a laboratoře	6
Ambulance v rámci kliniky	6
Hepatogastroenterologické pracoviště Fakultní polikliniky VFN	6
Výzkumná pracoviště	6
2. HOSPODAŘENÍ KLINIKY	7
3. NÁKUP PŘÍSTROJŮ A ELEKTRONIKY	8
4. LÉČEBNÁ A PREVENTIVNÍ ČINNOST	8
5. PEDAGOGICKÁ ČINNOST – Magisterké studium.....	11
6. PEDAGOGICKÁ ČINNOST – Bakalářské a střední vzdělávání.....	15
7. POSTGRADUÁLNÍ VZDĚLÁVÁNÍ	15
8. POSTGRADUÁLNÍ STUDIUM	16
10. VĚDECKÁ PRÁCE.....	18
11. GRANTY A VÝZKUMNÉ ZÁMĚRY ŘEŠENÉ NA KLINICE.....	18
12. KLINICKÉ HODNOCENÍ A CENTROVÁ LÉČBA	19
13. VIZITA V DOBĚ COVIDU	20
14. ORGANIZACE ODBORNÝCH AKCÍ.....	21
15. VÝZNAMNÉ UDÁLOSTI.....	23
16. BIBLIOGRAFIE	26
17. CITAČNÍ OHLAS (bez autocitací) za rok 2021	32
18. VYBRANÉ PŘEDNÁŠKY.....	33
19. KNIHOVNA	37
20. KLINICKÉ SEMINÁŘE.....	38
21. PRACOVNÍCI KLINIKY	39
22. PODĚKOVÁNÍ SPONZORŮM.....	41
23. ORGANIZAČNÍ STRUKTURA KLINIKY	42

1. STRUKTURA KLINIKY

Vedení kliniky:

přednosta:

prof. MUDr. Radan Brůha, CSc.
tel. 224 962 506
e:mail: Radan.Bruha@lf1.cuni.cz

primář a zástupce přednosta:

MUDr. Jaroslav Macásek, Ph.D.
tel. 224 962 512
e:mail: Jaroslav.Macasek@vfn.cz

zástupce pro vědu a výzkum:

prof. MUDr. Aleš Žák, DrSc.
tel. 224 962 091
e:mail: Ales.Zak@vfn.cz

zástupce pro výuku:

as. MUDr. Tomislav Švestka, CSc.
tel. 224 962 580
e:mail: Tomislav.Svestka@vfn.cz

vrchní sestra kliniky:

Mgr. Petra Králová
tel. 224 962 503
e:mail: Petra.Kralova@vfn.cz

sekretářky kliniky

ing. Markéta Stará
tel. 224 962 506, Fax. 224 923 524
e:mail: Marketa.Stara@vfn.cz

Šárka Brandová
tel. 224 962 506
e:mail: Sarka.Brandova@vfn.cz

Standardní lůžková oddělení

Lůžkové odd. A (muži) (H-GE), 15 lůžek - vedoucí MUDr. R. Hainer

Lůžkové odd. B (ženy) (H-GE), 15 lůžek - vedoucí as. MUDr. A. Novotný

Lůžkové odd. C (muži) (všeob. interní), 16 lůžek – vedoucí as. MUDr. T. Vařeka

Lůžkové odd. D (ženy) (všeob. interní), 16 lůžek - vedoucí as. MUDr. E. Meisnerová

Oddělení intenzivní péče

JIP - 4 lůžka resuscitační péče; 2 lůžka vyšší intenzivní péče; 4 lůžka nižší intenzivní péče
vedoucí: MUDr. R. Čapková

Nelůžkové úseky a laboratoře

Endoskopické oddělení VFN (H-GE) - vedoucí as. MUDr. J. Petrtýl, CSc.

Gastroenterologické oddělení FP - vedoucí doc. MUDr. T. Krechler, CSc.

Ultrasonografie (H-GE) - vedoucí as. MUDr. V. Šmíd, Ph.D.

Centrum lithotrypsy (H-GE) - vedoucí prof. MUDr. RNDr. J. Beneš, CSc.

Centrum nutriční péče – vedoucí doc. MUDr. F. Novák, Ph.D.

Echokardiografická laboratoř, Ergometrie, Holter

Oddělení hyperbarické oxygenoterapie - vedoucí MUDr. S. Svobodová

Ambulance v rámci kliniky

Všeobecná ambulance - vedoucí MUDr. J. Mengerová

Speciální ambulance

Diabetologická - vedoucí doc. MUDr. Zeman, CSc.

Gastroenterologická - vedoucí as. MUDr. J. Petrtýl, CSc.

Kardiologická

Lipidologická - vedoucí prof. MUDr. A. Žák, DrSc.

Poruchy výživy - vedoucí doc. MUDr. F. Novák, Ph.D.

Hepatogastroenterologické pracoviště Fakultní polikliniky VFN

vedoucí - doc. MUDr. T. Krechler, CSc.

Endoskopický úsek FP - vedoucí doc. MUDr. T. Krechler, CSc.

Ambulantní úsek FP - vedoucí doc. MUDr. M. Dvořák, CSc.

Výzkumná pracoviště

Laboratoř pro výzkum aterosklerózy

pověřený vedoucí - RNDr. M. Vecka, Ph.D.

Hepatologická laboratoř - společné pracoviště s ÚKBLD

vedoucí - prof. MUDr. L. Vitek, Ph.D., MBA

Lipidová laboratoř - společné pracoviště s ÚKBLD

pověřený vedoucí - RNDr. M. Vecka, Ph.D.

2. HOSPODAŘENÍ KLINIKY

Hlavní výkonové ukazatele

A/ Ekonomické:

Tabulka 1. Počty výkonů, bodů a cena za celou kliniku v r. 2021 a srovnání s r. 2020.

IV. interní klinika	Počet výkonů	Body za výkony	Cena v Kč
2021	168 993	91 846 336	97 747 688
2020	154 512	79 175 519	84 742 253

B/ Léčebně preventivní:

1. Počet přijatých celkem	1 672 (bez překladů mezi odděleními)
▪ odd. A	493
▪ odd. B	498
▪ odd. C	230
▪ odd. D	349
▪ JIP	102

Ambulantní vyšetření v roce 2021

Ambulance	body za výkony	cena v Kč
Lipidová + diabetologická amb.	1 344 791	1 470 551
Kardiologická ambulance	283 686	316 630
Hepato-gastroenterologie	21 959 101	23 716 843
Barokomora	3 001 344	3 158 411
ECHO ambulance	743 691	816 088
Ambulance Holter	317 127	332 983
Ambulance nutriční podpory	20 715 255	21 866 553
Ambulance všeobecná	857 496	920 540
Celkem:	49 222 491	52 598 599

Tabulka 2. Preskripce léků.

	Ambulantní preskripce (Kč)	Centrové ZULP (Kč)
VZP	31 646 805	35 705 642
Ostatní ZP	18 402 033	24 138 116
ZP celkem	50 048 838	59 843 758

3. NÁKUP PŘÍSTROJŮ A ELEKTRONIKY

Nadále probíhala výměna a doplňování přístrojů a výpočetní techniky ze zdrojů VFN a 1. LF UK:

Monitorovací systém a další vybavení JIP (plicní ventilátor, defibrilátor, externí kardiostimulátor, lineární dávkovače, infuzní pumpy, analyzátor krevních plynů).

Kompletní obměna vybavení endosonografického pracoviště (endoskopická jednotka Olympus + sonograf Hitachi Arietta 850).

Vybavení laboratoře (skříň na chemikálie, homogenizátor).

4. LÉČEBNÁ A PREVENTIVNÍ ČINNOST

Nosným oborem kliniky je hepatogastroenterologie. Dalšími nosnými obory jsou vnitřní lékařství a klinická výživa a intenzivní metabolická péče.

Klinika zajišťuje hepatogastroenterologická (H-GE) vyšetření, konzultační a konziliární H-GE služby a 24hodinovou endoskopickou službu pro pracoviště nemocnice a fakulty i další zdravotnická zařízení v Praze. V indikovaných případech přijímá nemocné na vlastní lůžková oddělení (akutní standardní lůžka, či intenzivní lůžka). Dále zajišťuje dle svých lůžkových kapacit hospitalizační péči pro pacienty s H-GE chorobami z VFN i jiných zdravotnických zařízení a také pro nemocné ze speciálních ambulancí.

Součástí kliniky je oddělení intenzivní péče JIP, které vzniklo sloučením z Jednotky intenzivní péče-1 (JIP1) a Jednotky intenzivní péče-2 (JIP2), které na svá lůžka přijímá indikované pacienty s potřebou monitorování vitálních funkcí a metabolickou podporu nemocných s interními chorobami.

Oddělení hyperbarické oxygenoterapie (HBO) je jediným pracovištěm tohoto druhu ve VFN a jedním ze dvou státních zařízení tohoto typu v Praze. Toto oddělení ošetřuje nemocné jak z lůžkových zařízení i z ambulantní sféry.

Klinika má celkem 5 lůžkových oddělení s 72 lůžky. Standardní oddělení (A až D) mají 62 lůžek, z tohoto počtu je pro hepato-gastroenterologii vyčleněno 30 lůžek (odd. A a B), zbývajících 32 všeobecně interních a JIP s 10 lůžky. Celkem má klinika 180 pracovníků, z toho 45 lékařů s různě velkými úvazky event. kombinacemi úvazků 1. LF UK a VFN.

Nedílnou součástí kliniky je gastroenterologické oddělení Fakultní polikliniky VFN na Karlově náměstí.

Tabulka 3. Základní charakteristiky léčebně-preventivní činnosti v r. 2021 a srovnání s rokem 2020.

IV. interní klinika	Počet lůžek (prům. stav)		Přijetí		Obložnost		Průměrná ošetrovací doba	
	2020	2021	2020	2021	2020	2021	2020	2021
Všechna lůžková oddělení celkem	37	38	1681	1672	43 %	45 %	7,11	7,41
Odd. A	9	10	408	493	71 %	69 %	7,45	6,52
Odd. B	9	10	427	498	69 %	68 %	7,42	6,43
Odd. C	7	5	408	230	68 %	33 %	7,65	6,87
Odd. D	8	8	364	349	63 %	51 %	7,73	6,83
JIP	5	5	187	102	58 %	45 %	5,59	7,72

Tabulka 4. Vyhodnocení plnění výkonových ukazatelů za rok 2021

PLÁTCE	SEGMENT	UKAZATEL	PLÁN 2021	SKUTEČNOST 2021	ROZDÍL	PLNĚNÍ %
VZP	Ambulantní segment	ambul. body	23 606 344	26 697 857	3 091 513	113,10
	Hospitalizační segment	Case mix DRG	1 375	1 410	35	102,55
	Hospitalizační segment	počet případů DRG	1 042	1 041	-1	99,90
	Nákladové ukazatele	limity preskripce	32 408 972	31 646 805	-762 167	97,65
	Nákladové ukazatele	výkaz centrových ZULP	39 542 972	35 705 642	-3 837 330	90,30
	Nákladové ukazatele	vyžádaná péče	11 292 177	12 927 280	1 635 103	114,48
OST	Ambulantní segment	ambul. body	12 040 061	15 063 334	3 023 273	125,11
	Hospitalizační segment	Case mix DRG	784	839	55	107,02
	Hospitalizační segment	počet případů DRG	559	549	-10	98,21
	Nákladové ukazatele	limity preskripce	17 882 864	18 402 033	519 169	102,90
	Nákladové ukazatele	výkaz centrových ZULP	29 058 071	24 138 116	-4 919 955	83,07
	Nákladové ukazatele	vyžádaná péče	6 093 739	7 087 278	993 539	116,30

Tabulka 5. Počty vybraných výkonů všeobecné a některých speciálních ambulancí v r. 2021 a srovnání s rokem 2020.

Výkony	2020	2021
EKG	4 114	3 486
Klinické vyšetření internistou	5475	7 298
Holterovo monitorování krevního tlaku a EKG	515	508
ECHO transtorakální	821	474
ECHO transesofageální	43	4
Sono karotid	190	172
Ergometrie	77	17

Tabulka 6. Počty vybraných gastroenterologických výkonů v r. 2021 a srovnání s r. 2020.

Výkony	2020	2021
Klinické vyšetření gastroenterologem	7 327	10 806
UZ vyšetření	4 616	3 874
Tranzitní elastografie	798	946
Ezofagogastroduodenoskopie	2 820	3 154
Rektoskopie	227	175
Kolonoskopie + screeningové kolonoskopie	2 169	2 186
Odběr bioptického materiálu při endoskopii	2 926	3 328
ERCP	352	398
Extrakce cizího tělesa z jícnu a žaludku	255	283
Endoskopické stavění krvácení	317	405
Endoskopická papilosfinkterotomie	135	152
Endoskopická duodenobiliární drenáž	209	247
Endosonografické vyšetření	207	211
Perkutánní drenáž žlučových cest	20	18
Sono epigastria s užitím barevného mapování a dvourozměrným dopplerovským vyšetřením cév abdominální oblasti	1 357	1 359
Endoskopická fotokoagulace (aron plazma koagulátor) v GT	125	125

Tabulka 7. Počty vybraných výkonů v ambulanci pro poruchy výživy v r. 2021 a srovnání s r. 2020

Výkony	2020	2021
Nutriční terapeut – rozpis komplikovaných diet, edukace, propočet nutriční bilance	362	395
Enterální výživa (i lůžková část)	3949	4764
Enterální výživa pumpou ve vlastním zařízení	3432	3504
Parenterální výživa (i lůžková část)	4947	5119
Parenterální výživa ve vlastním zařízení	6737	4 849

5. PEDAGOGICKÁ ČINNOST – Magisterké studium

Výuka ve 2. ročníku

IV. interní klinika se ve spolupráci s katedrou jazyků podílí na výuce anglické paralelky druhého ročníku 1. LF UK. Výuka spočívá ve zdokonalení českého jazyka a české odborné lékařské terminologie. Probíhá formou teoretické přípravy včetně výuky u lůžka za přítomnosti učitelů. Pro studenty je tato forma výuky součástí přípravy na praktickou výuku na lůžkových odděleních.

Výuka ve 3. ročníku

Výuka klinické propedeutiky ve vnitřním lékařství je shodně organizována pro celý ročník na jednotlivá interní pracoviště včetně IV. interní kliniky. Výuka je rozsahem stejná pro českou i anglickou paralelku. Je prováděna na lůžkových odděleních kliniky se zaměřením na získávání anamnestických dat pacientů, osvojování si zásad lékařského kontaktu s pacientem, získávání praktické dovednosti při klinickém vyšetření. Součástí výuky je i interpretace základních laboratorních výsledků, EKG spolu s některými instrumentálními i neinstrumentálními vyšetřeními pacienta. Součástí výuky interní propedeutiky jsou i přednášky, které svým rozsahem zahrnují problematiku celé interní propedeutiky. Výuka propedeutiky ve vnitřním lékařství je zakončena ústní a praktickou zkouškou, kterou organizuje vždy interní klinika, na které výuka určeného počtu studentů probíhala. Výuka ve 3. ročníku je zcela identická pro zahraniční studenty anglické paralelky včetně studentů Socrates - Erasmus.

Výuka v 5. ročníku

Výuka gastroenterologie a hepatologie probíhá v třítydenním bloku a uskutečňuje se na lůžkových odděleních IV. interní kliniky, JIP a gastroenterologickém oddělení fakultní polikliniky. Z celkového počtu studentů zhruba 20 % studentů absolvuje kompletní výuku v ÚVN. Studenti samostatně anamnesticky a fyzikálně vyšetřují pacienty, interpretují výsledky laboratorních a dalších vyšetření, účastní se vizit a diskusí, jsou přítomni při indikacích a provádění invazivních a neinvazivních vyšetřeních v gastroenterologii a hepatologii. Součástí blokové výuky gastroenterologie a hepatologie jsou i semináře. Témata seminářů představují základní problematiku gastroenterologie a hepatologie (nemoci jícnu se zaměřením na refluxní chorobu jícnu, nemoci gastroduodena, infekce *Helicobacter pylori*, funkční poruchy horní a dolní části trávicího traktu, nespecifické střevní záněty, nemoci žlučových cest, žlučníku a slinivky, základy transplantologie v gastroenterologii a hepatologii, krvácení do trávicího traktu, virové hepatitidy, jaterní cirhóza a její komplikace včetně

metabolických poruch, diferenciální diagnostika bolestí břicha, ikteru a hepatosplenomegalie). Syllabus seminářů doplňují kapitoly z diferenciální diagnostiky a intenzivní medicíny. Semináře jsou rovněž zaměřeny na problematiku nádorových onemocnění zažívacího traktu a na kliniku s důrazem na prevenci nádorů GIT. V posledních letech se na zkvalitnění praktické výuky gastroenterologie a hepatologie v 5. ročníku podílí možnost využití endoskopického trenažéru, na kterém si mohou studenti sami vyzkoušet provádění jednotlivých endoskopických metod různého stupně náročnosti včetně jednotlivých léčebných zásahů (polypektomie, krvácení, aj.). Tato moderní forma výuky je studenty vysoce hodnocena. Stejný charakter výuky je poskytován i dvěma blokům zahraničních studentů anglické paralelky a medikům z programu „Sokrates-Erasmus“.

Výuka 6. ročníku

Výuka v 6. ročníku je formou třítydenní blokove stáže, při které jsou studenti přiděleni na jednotlivá lůžková oddělení kliniky včetně oddělení intenzivní péče. Studenti pracují na lůžkovém oddělení pod dohledem vedoucího oddělení a ostatních lékařů. Studenti samostatně odebírají anamnézu a fyzikálně vyšetřují pacienty Tato stáž je zakončena vypracováním vzorového chorobopisu, který je nezbytnou součástí státní závěrečné zkoušky z vnitřního lékařství. Výuka v 6. ročníku je zcela identická pro zahraniční studenty anglické paralelky.

Volitelné předměty

Součástí výuky 3. - 6. ročníku jsou volitelné přednášky, které svými tématy rozšiřují znalosti v oblasti gastroenterologie a hepatologie, kardiologie, diabetologie, poruch metabolismu lipidů, nutriční a metabolické péče a imunologie.

Rozšíření praktické výuky je uskutečňováno i endoskopickým a laparoskopickým kurzem jednotlivých oborů. Obsahem tohoto kurzu je problematika a aplikace endoskopických metod v gastroenterologii, hepatologii, chirurgii, gynekologii, pneumonologii a otorhinolaryngologii.

Vybrané kapitoly z vnitřního lékařství (letní semestr)

<u>Diabetologie/lipidologie</u>	
Diferenciální diagnostika hypoglykémie	doc. Zeman
Diferenciální diagnostika hyperglykémie	as. Vařeka
Diferenciální diagnostika hyperlipidemií	prof. Žák
Vedlejší účinky léčby hyperlipidemií	doc. Zeman
<u>Gastroenterologie</u>	
Bolest	as. Švestka
Průjem	prim. Lukáš
Zácpa	as. A. Novotný
Ileus	as. Hrubant
<u>Intenzivní péče/výživa</u>	
Malnutrice a realimentační syndrom	as. Švela
Metabolická acidóza - diferenciální diagnostika	doc. Novák
Diagnostické a léčebné postupy u hyponatrémie	doc. Novák
<u>Kardiologie/hepatologie</u>	
Základy EKG	as. Goričan
Co lze očekávat od echokardiografického vyš.	as. Goričan
Léčba virových hepatitid	prof. Brůha
Test	

Endoskopie a laparoskopie (zimní semestr)

Historie digestivní endoskopie Konstrukce, údržba a dezinfekce přístrojů Gastroskopie, terapeutické výkony, prezentace nálezů, komplikace Vyšetření žlučových cest, léčebné výkony, komplikace	MUDr. K. Lukáš, CSc. L. Wisniewski - firma Olympus as. MUDr. T. Švestka, CSc. prof. MUDr. R. Brůha, CSc. as. MUDr. J. Petrtýl, CSc. prof. MUDr. R. Brůha, CSc.
Endoskopie v pneumologii Ostatní endoskopické metody Endoskopie ORL oblasti Koloskopie, terapeutické výkony, prezentace nálezů, komplikace	doc. MUDr. J. Votruba, Ph.D. as. MUDr. M. Vočka, Ph.D. as. MUDr. P. Lukeš, Ph.D. doc. MUDr. T. Hucl, CSc.
Technika laparoskopických výkonů, princip kapnoperitonea Laparoskopické výkony břišní chirurgii	as. MUDr. V. Frýba prof. MUDr. Z. Krška, DrSc.
Endoskopické výkony v hrudní chirurgii Endoskopické výkony v urologii Laparoskopické výkony v gynekologii	as. MUDr. S. Trča, Ph.D. as. MUDr. K. Novák prof. MUDr. D. Kužel, CSc.

Obor zubní lékařství

IV. interní klinika zajišťuje výuku vnitřního lékařství pro posluchače oboru zubního lékařství jak v české, tak anglické paralelce. O výuku české paralelky se klinika z kapacitních důvodů dělí se III. interní klinikou na polovinu.

Ve **3. ročníku** zimním semestru probíhá výuka interní propedeutiky (37 studentů ČP a 18 studentů AP). Studenti jsou na klinice jednou za 14 dní 2 hodiny a důraz je kladen na praktické dovednosti při vyšetřování nemocných. V letním semestru se jejich praktické a teoretické znalosti v oboru prohlubují formou výuky vnitřního lékařství (Interna1) ve stejném rozsahu 2 hodiny za 14 dnů.

4. ročník (41 studentů ČP a 12 studentů AP) má 2týdenní blokovou výuku (ČP v letním semestru, AP v zimním semestru), která zahrnuje jak přednášky, tak praktickou výuku u lůžka (Interna2). Výuka je zakončena zkouškou zahrnující otázku z vnitřního lékařství a z propedeutiky.

V **5. ročníku** (46 studentů ČP a 18 studentů AP) probíhá 2týdenní výuka ve formě seminářů, které představují nejzávažnější stavy v interním lékařství, a jsou zaměřeny s ohledem na možné důsledky v praktické stomatologii (Interna3).

Klasifikace ve 3. ročníku je v zimním semestru zajištěna zápočtem, v letním pak klasifikovaným zápočtem. Ve 4. roce studia je bloková výuka ukončena testem pro ČP a zkouškou pro AP, v 5. ročníku pro obě paralelky zkouškou.

6. PEDAGOGICKÁ ČINNOST – Bakalářské a střední vzdělávání

Výuka nutričních terapeutů (Mgr. a Bc.)

Klinika se podílí na praktické výuce budoucích nutričních terapeutů společně s III. interní klinikou 1. LF UK a VFN, která je koordinátorem tohoto oboru na 1. LF UK. Výuka probíhá formou přednášek a praktických seminářů. Stáže jsou zakončeny zkouškou.

Bakaláři 1. LF UK

Klinika ve spolupráci s ostatními interními klinikami zajišťuje přednášky gastroenterologie a hepatologie v rozsahu 2 dnů.

Střední vzdělávání

Na standardních odděleních kliniky probíhá praktická výuka žáků vyšších a středních zdravotnických škol. Žáci střední školy u nás v závěru studia vykonávají praktickou maturitní zkoušku.

7. POSTGRADUÁLNÍ VZDĚLÁVÁNÍ

Specializační vzdělávání:

Klinika se podílí na atestační přípravě v oboru Gastroenterologie. Prof. R. Brůha, MUDr. K. Lukáš a MUDr. J. Petrák jsou členy zkušební komise pro atestační zkoušky a podílejí se i na předatestačních kurzech.

Prof. MUDr. Aleš Žák, DrSc. je garant výuky vnitřního lékařství 1. LF UK v Praze, člen zkušební komise pro atestační zkoušky ve vnitřním lékařství a člen SOR VL (Společná oborová rada vnitřního lékařství).

Pracovníci IV. interní kliniky se významně podílejí na kurzech „Novinky ve vnitřní lékařství“ a „Atestační kurz vnitřního lékařství“

Oddělení Hyperbarické oxygenoterapie školí lékaře a sestry v týdenním kurzu v rámci školicího střediska České republiky.

8. POSTGRADUÁLNÍ STUDIUM

Na klinice se školí celkem 12 postgraduálních studentů, většina působí na klinice jako sekundární lékaři na jednotlivých odděleních kliniky nebo jsou pracovníky laboratoří.

Školitelé:

prof. MUDr. Radan Brůha, CSc., prof. MUDr. Aleš Žák, DrSc., doc. MUDr. Miroslav Zeman, CSc., RNDr. Marek Vecka, Ph.D., RNDr. Eva Tvrzická, CSc., doc. MUDr. T. Krechler, CSc., doc. MUDr. F. Novák, Ph.D., MUDr. J. Macášek, Ph.D., MUDr. Václav Šmíd, Ph.D.

Postgraduální studenti:

Mgr. Blanka Černá

MUDr. Šimon Dostál

Mgr. Marcela Floriánková

MUDr. Štěpánka Fojtíková

MUDr. Gabriela Grusová

MUDr. Pavel Hrabák

Mgr. Petra Lacinová-Tomášová

MUDr. Eva Meisnerová

MUDr. Barbora Nováková

MUDr. Hana Petrášková

MUDr. Stanislav Ševela

Mgr. Simona Šinglárová-Kutová

9. NELÉKAŘI NA IV. INTERNÍ KLINICE V ROCE 2021

Rok 2021 se nesl v podobném duchu stran covidové pandemie tak, jako předešlý rok. Klinika měla vyčleněná COVIDová lůžka na oddělení D (celé jarní a podzimní období) a na jednotce intenzivní péče (jarní období). Ostatní oddělení opět pravidelně vypomáhaly s ošetrovatelskou péčí o COVIDové pacienty. Náročné období všichni zvládli na výbornou a patří jim velké poděkování.

Vzdělávání

Bakalářské studium

Michaela Koťátková, obor: Všeobecná sestra

Helena Brtková, obor: Nutriční terapeut

Specializační vzdělávání

Bc. Soňa Lohynská, obor: Intenzivní péče.

Vyšší odborné vzdělávání

Cardová Karolína, obor: Diplomovaná všeobecná sestra

Tereza Kratochvílová, obor: Diplomovaná všeobecná sestra

Kristýna Pešlová, obor: Diplomovaná všeobecná sestra

Na klinice probíhá ošetrovatelská praxe studentů vyššího odborného a vysokoškolského studia v oborech např. Všeobecné lékařství, Porodní asistence, Všeobecná sestra, Zdravotnické záchranářství.

Pedagogická činnost sester a nutričních terapeutek

Výuka nutričních terapeutů

Klinika se podílí na výuce bakalářského a magisterského studia nutričních terapeutů formou přednášek a praktických seminářů a stáží. Výuku zajišťuje nutriční terapeutka M. Fliegelová.

Kvalifikační kurz sanitář

Na výuce budoucích sanitářů se významně podílí Miluše Dvořáčková, která je dlouhodobým odborným garantem kurzu.

Ošetrovatelský kurz DPV pro pracovníky agentur domácí péče

Sestry a lékaři IV. interní kliniky pořádají výuku v kurzu. Podílejí se na teoretické a kompletně na praktické výuce kurzu.

Bc. Martina Dvořáková přednášky: Dílna praktických ošetrovatelských dovedností v DPV Mgr. Petra Králová, Alena Tošerová, DiS.: Dílna praktických ošetrovatelských dovedností v DPV Michaela Koťátková.

Kurz Permanentní žilní vstupy

Sestry na klinice se podílí na výuce v kurzu, který pořádá Kanyláčnické centrum VFN v Praze.

Bc. Martina Dvořáková, Petra Havlíková, Mgr. Petra Králová

Aktivní účast na odborných akcích

XXVII. Sympozium o morfologii a funkci střeva, Staré Splavy, 6. - 8. 10. 2021

Garant sesterské sekce Petra Havlíková

přednášky: P. Havlíková a Bc. M. Dvořáková *Zajištění péče pacientům na DPV I. a II.*

XXXVII. Mezinárodní kongres SKVIMP, Hradec Králové, 16. - 18. 9. 2021

Bc. Martina Dvořáková (spoluautor), *Organizace ošetrovatelských kurzů domácí parenterální výživy pro agentury domácí péče*

Středoškolské vzdělávání

Na standardních odděleních probíhá praktická výuka studentů 3. a 4. ročníku Církevní střední zdravotnické školy Jana Pavla II. Závěr studia je ukončen praktickou maturitní zkouškou. Výuka v roce 2021 probíhala na oddělení B.

10. VĚDECKÁ PRÁCE

Klinika je jedním z vědeckých pracovišť fakulty a nemocnice. Výzkum probíhá ve spolupráci kliniků s Laboratoří pro výzkum aterosklerózy, Lipidovou laboratoří a Hepatologickou laboratoří; laboratoře jsou společnými pracovišti kliniky a Ústavu lékařské biochemie a laboratorní diagnostiky (ÚLBDL). Výzkumná činnost kliniky je zaměřena na diagnostiku a léčbu H-GE chorob - funkční poruchy trávicího ústrojí, onemocnění žlučových cest (včetně komplikované cholelitiázy), idiopatické střevní záněty, nemoci pankreatu, kolorektální karcinom, chronické hepatitidy, jaterní cirhózu a její komplikace, metabolické choroby jater, portální hypertenzi, nádory jater a podjaterní krajiny, malabsorpci, metabolismus žlučových kyselin, nutriologii (diagnostika a léčba malnutricí), některé metabolické choroby (poruchy metabolismu lipoproteinů, homocysteinu a diabetes mellitus) a kardioangiologii (neinvazivní diagnostika extrakraniálních tepen, kardiomyopatie u onkologických pacientů).

11. GRANTY A VÝZKUMNÉ ZÁMĚRY ŘEŠENÉ NA KLINICE

RVO-VFN64165 - projekt VFN – Diagnostika a léčba geneticky podmíněných poruch II., koordinátor prof. MUDr. J. Malík, CSc.

Progres-P25/LF1/2 - Patogeneze komplikací metabolických chorob a její využití v časně diagnostice, terapii a prevenci, projekt 1. LF UK - koordinátor prof. MUDr. J. Škrha, DrSc.

Vnitřní grant VFN - Neinvazivní diagnostika nealkoholové tukové choroby jater (NAFLD), identifikace rizikových faktorů její progresu a vytvoření screeningového programu u pacientů s diabetem mellitem 2. typu. Hl. řešitel: MUDr. V. Šmíd, Ph.D. Ukončen k 31. 12. 2021 a ohodnocen stupněm A.

Vnitřní grant VFN - Nové neinvazivní biomarkery nealkoholové tukové choroby jater NAFLD. Hl. řešitel MUDr. Barbora Nováková

Spolupráce s jinými pracovišti:

Členové metabolické skupiny průběžně již několik let spolupracují na poli výzkumu a publikační aktivity s pracovníky IKEM, Endokrinologického ústavu, PřF UK a AV ČR.

12. KLINICKÉ HODNOCENÍ A CENTROVÁ LÉČBA

V současnosti probíhají na klinice tato klinická hodnocení:

Číslo protokolu: WTX101-301
Zadavatel: Wilson Therapeutics AB
Hlavní zkoušející: prof. MUDr. R. Brůha, CSc.
Onemocnění: Wilsonova choroba

Číslo protokolu: P2-IMU-838-UC
Zadavatel: Immunic AG
Hlavní zkoušející: MUDr. A. Novotný
Onemocnění: Idiopatické střevní záněty

Číslo protokolu: B7981005
Zadavatel: Pfizer Inc.
Hlavní zkoušející: MUDr. A. Novotný
Onemocnění: Idiopatické střevní záněty

Číslo protokolu: RDG-1/PBC
Zadavatel: dr. Falk Pharma GmbH
Hlavní zkoušející: prof. MUDr. R. Brůha, CSc.
Onemocnění: Primární biliární cholangitida

Číslo protokolu: NN9931-4553
Zadavatel: Novo Nordisk s.r.o.
Hlavní zkoušející: prof. MUDr. R. Brůha, CSc.
Onemocnění: NASH

Číslo protokolu: BI 1404-0043
Zadavatel: Boehringer Ingelheim International GmbH.
Hlavní zkoušející: MUDr. V. Šmíd, Ph.D.
Onemocnění: NASH

Na klinice probíhá centrová léčba idiopatických střevních zánětů, chronické virové hepatitidy C, primární biliární cholangitidy a syndromu krátkého střeva.

13. VIZITA V DOBĚ COVIDU



14. ORGANIZACE ODBORNÝCH AKCÍ

Klinika pořádala nebo se významně podílela na pořádání mnoha odborných akcí:

AKADEMIE ČESKÉ HEPATOLOGICKÉ SPOLEČNOSTI ČLS JEP 2021

Blok B1 Akademie ČHS 4. – 5. června 2021

IV. interní klinika 1. LF UK a VFN v Praze

Odborný garant:

prof. MUDr. Radan Brůha, CSc.

Hlavní témata odborného programu: Metabolické nemoci jater a portální hypertenze

Demonstrace výkonů a praktická výuka: Vývoj jaterní cirhózy

Ošetření krvácení z varixu na endoskopickém trenažeru

Zavádění Danišova stentu na modelu

Katetrizace jaterních žil

Transjugulární jaterní biopsie

Necílená jaterní biopsie

USG diagnostika portální hypertenze

Hodnocení jaterní elastografie metodou ARFI a Fibroscan

Program

Petrtyl J.: Hodnocení portální hypertenze

Brůha R.: Indikace k jaterní biopsii

Brůha R., Petrtyl J.: Primární a sekundární prevence krvácení do GIT při portální hypertenzi

Martásek P.: Základy genetické diagnostiky dědičných jaterních chorob

Žák A.: Metabolický syndrom, poruchy lipidového metabolismu, diabetes a NAFLD

Šmíd V.: Diagnostika a léčba NAFLD/NASH

Dvořák K.: Neinvazivní hodnocení jaterních chorob

Brůha R.: Metabolické jaterní choroby – základy diagnostiky a léčby

PRUSÍKŮV VEČER

Přednáškový večer Spolku českých lékařů ČLS JEP

31. května 2021 v 17 hod.

IV. interní klinika 1. LF UK a VFN Praha

v posluchárně Lékařského domu v Praze 2, Sokolské ulici č. 30

Program

Žák A.: Historie IV. interní kliniky

Brůha R.: Vývoj léčby virových hepatitid a dalších chronických jaterních chorob

Krechler T.: Diagnostika a léčba onemocnění pankreatu

Novotný A.: Pokroky v léčbě nespecifických střevních zánětů

Žák A.: Pokroky v diagnostice a léčbě dyslipidemií

Novák F.: Postavení nutriční podpory v dnešní medicíně

XLVIII. MÁJOVÉ HEPATOLOGICKÉ DNY 12. – 14. 5. 2021

Aktivní účast členů kliniky

Nováková B.: Zkušenosti se sledováním pacientů s akutní porfyrickou nemocí ve Všeobecné fakultní nemocnici

Brůha R.: Co víme o NAFLD v ČR?

Vítek L.: Metabolické souvislosti NAFLD

ATHEROSKLEROSA 2021 diagnostika, léčba, prevence v dětském i dospělém věku
15. – 16. 9. 2021, Lékařský dům, Sokolská 31, Praha 2 (pod záštitou děkana 1. LF UK)

Aktivní účast členů kliniky

Brůha R.: Nealkoholová tuková choroba jater – situace v ČR

Floriánková M.: Mentální anorexie – klinické projevy, biochemické a endokrinní změny

Macášek: Mastné kyseliny u obezity

Šmíd V.: Pokročilé sonografické metody v diagnostice jaterních chorob

Tomášová P.: Lipidomická analýza tukové tkáně u pacientů s ischemickou chorobou srdeční a diabetes mellitus 2. typu

Vecka M.: Mastné kyseliny u nově diagnostikované Crohnovy choroby

Zeman M.: Omega-3 mastné kyseliny a kardiovaskulární onemocnění

Žák A.: Patogeneze a klinický význam hypolipidémii

Žák A.: Farmakoterapie dyslipidemií – přehled nových poznatků

15. VÝZNAMNÉ UDÁLOSTI

ŠTĚDROVEČERNÍ VIZITA

24. 12. 2021 ve 14 hod. se sešli zaměstnanci a hosté ke každoročnímu setkání.

Tradice Štědrovečerních vizit je nejstarší ve VFN

PF 2022

*Vedení IV. interní kliniky děkuje všem příznivcům za podporu kliniky a přeje
klidné svátky a vše nejlepší do nového roku.*

ŠTĚDROVEČERNÍ VIZITA

výjimečně proběhne i tomto roce jen v úzkém kruhu!

*Vedení kliniky přijde popřát pacientům a zaměstnancům ve službě
dne 24. 12. 2021 v obvyklou dobu mezi 13 a 14 hod. s následným neformálním
posezením v knihovně kliniky ve 3. patře od 14 hod.*

IV. interní klinika 1. LF UK a VFN Praha

Endosonografie na FP – slavnostní zahájení provozu



*Dovolujeme si Vás pozvat na slavnostní otevření
modernizovaného endosonografického pracoviště
na Fakultní poliklinice*

Dne 22. 6. 2021, 13.00 hod.
Gastroenterologické centrum IV. interní kliniky, Fakultní poliklinika VFN
Karlovo n. 32, Praha 2
1. patro (budova A)

Prof. MUDr. Radan Brůha, CSc.
přednosta IV. interní kliniky 1. LF UK a VFN

Doc. MUDr. Tomáš Krechler, CSc.
vedoucí gastroenterologického pracoviště FP

Pracoviště bylo vybaveno novým ultrazvukovým přístrojem (Hitachi Arietta 850) a kompletním endoskopickým vybavením Olympus pro provádění endoskopické ultrasonografie. Nový přístrojový komplet představuje špičkové vybavení, které disponuje možnostmi zpřesnění diagnostiky patologických stavů, včetně využití nových zobrazovacích modalit, jako jsou elastografie pankreatu a jater, kontrastní endoskopické ultrasonografie a odběr biopsie pod endosonografickou kontrolou.

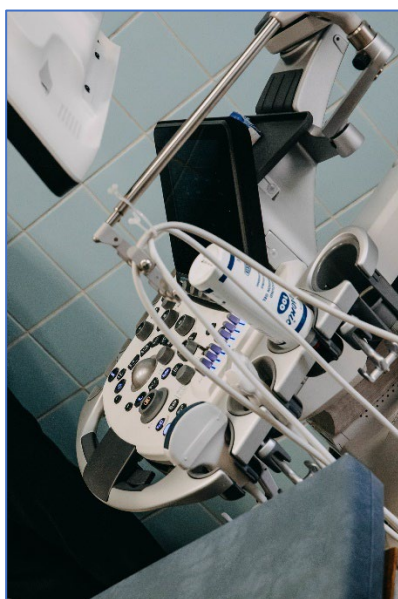
4. interní klinika 1. LF UK a VFN Praha, e-mail radan.bruba@vfn.cz, tel. 224962506



Gastroenterologické centrum má nové vybavení

Pracoviště IV. interní kliniky – kliniky gastroenterologie a hepatologie 1. LF UK a VFN bylo vybaveno novým ultrazvukovým přístrojem (Hitachi Arietta S50) a kompletním endoskopickým zařízením Olympus pro provádění endoskopické ultrasonografie. Jak při slavnostním zahájení uvedl vedoucí gastroenterologického oddělení na Fakultní poliklinice na Karlově náměstí doc. MUDr. Tomáš Krechler, CSc., přístrojový komplet představuje špičkové vybavení, které disponuje možnostmi pro zpřesnění diagnostiky patologických stavů, včetně využití nových zobrazovacích modalit, jako jsou elastografie pankreatu a jater, kontrastní endoskopická ultrasonografie a odběr biopsie pod endosonografickou kontrolou. Slavnostního otevření zmodernizovaného endosonografického pracoviště na Fakultní poliklinice se zúčastnili mezi jinými prodávka pro studium a všeobecné lékařství doc. MUDr. Andrea Burgetová, Ph.D., přednosta IV. interní kliniky prof. MUDr. Radan Brůha, CSc., vedoucí gastroenterologického pracoviště doc. MUDr. Tomáš Krechler, Ph.D., a ředitel VFN prof. MUDr. David Feltl, Ph.D.

Zdroj: Jednička, květen-červen 2021



Zdroj: 1. LF UK

prof. MUDr. Libor Vítek, Ph.D., MBA obdržel v roce 2021 ocenění:

Donatio Universitatis Carolinae



Profesor Libor Vítek je světově uznávaným a oceňovaným odborníkem v oblasti experimentálního a klinického výzkumu katabolické dráhy hemu, zejména pak žlučového pigmentu bilirubinu. Mezi jeho stěžejní práce patří publikace v časopise **Atherosclerosis** o protektivním významu benigní hyperbilirubinémie na rozvoj ischemické choroby srdeční, která má 300 citací. Loni na základě své dlouholeté práce publikoval v prestižním vědeckém časopise **New England Journal of Medicine** (s impakt faktorem 74,69!) článek o terapeutických vizích využití bilirubinu v léčbě zánětlivých onemocnění. Jeho vědecký přínos dokládá též Hirschův index 34 a celkem více než 4300 citací jeho odborných prací, čímž se v posledních letech pravidelně stává nejlépe publikujícím vědcem 1. LF UK. Kromě klinického výzkumu úzce spolupracuje s odborníky v dalších biomedicínských oborech, a to jak v Česku, tak i v zahraničí.

V rámci 28. kongresu České internistické společnosti v Brně (20. 10. 2021) bylo předáno **prof. MUDr. Aleši Žákovi, DrSc.** čestné členství České internistické společnosti.

1. místo ve soutěži VFN: Vyfoťte si svoje léto!“
MUDr. Šimon Dostál: Krajanka



16. BIBLIOGRAFIE

Články v časopise s IF

Bechyňská K., Kosek V., Fenclová M., Muchová L., **Šmíd V.**, Šuk J., Chalupský K., Šticová E., Hůrková K., Hajšlová J., **Vítek L.**, Stránská M.: The Effect of Mycotoxins and Silymarin on Liver Lipidome of Mice with Non-Alcoholic Fatty Liver Disease. *Biomolecules* 2021; 11(11): 1723 (14 str.). **IF = 4.879, Q2**

Birčáková B., **Brůha R.**, Lambert L., **Grusová G.**, Michálek P., Burgetová A.: A bimodal pattern of the onset of COVID-19 related acute pancreatitis supports both the cytotoxic and immune-related pathogenesis - a systematic review. *Scandinavian Journal of Gastroenterology* 2021; 56(7): 870-873. **IF = 2.425, Q4**

Braunerová Taxová R., Kunešová M., Heinen MM., Rutter H., Hassapidou M., Duleva V., Pudule I., Petrauskiene A., Sjoberg A., Lissner L., Spiroski I., Gutierrez-Gonzalez E., Kelleher CC., Bergh IH., **Metelcová T.**, Vignerová J., Brabec M., Buoncristiano M., Williams J., Simmonds P., Zamrazilová H., Hainer V., Yngve A., Rakovac I., Breda J.: Waist circumference and waist-to-height ratio in 7-year-old children-WHO Childhood Obesity Surveillance Initiative. *Obesity Reviews* 2021; 22(S6): e13208 (12 str.). **IF = 9.213, Q1**

Březina J., Bajer L., Wohl P., Ďuricová D., **Hrabák Pavel**, **Novotný A.**, Koželuhová J., Lukáš M., Mrázek J., Olša Fliegerová K., Kvasnová S., Chahrazed M., Mareš J., Špičák J., Drastich P.: Fecal Microbial Transplantation versus Mesalamine Enema for Treatment of Active Left-Sided Ulcerative Colitis-Results of a Randomized Controlled Trial. *Journal of Clinical Medicine* 2021; 10(13), 2753 (13 str.). **IF = 4.242, Q1**

Čapková N., Pospíšilová V., Fedorová V., Raška J., Pospíšilová K., Dal Ben M., Dvořák A., Viktorová J., Bohačiaková D., **Vítek L.**: The Effects of Bilirubin and Lumirubin on the Differentiation of Human Pluripotent Cell-Derived Neural Stem Cells. *Antioxidants (Basel)* 2021; 10(10): 1532 (16 str.). **IF = 6.313, Q1**

Čepa A., Dejmková V., Lešetický L., Jelínek I., Smrček S., Štícha M., Jašprová J., Urbanová M., Goncharova I., Dračínský M., Procházková E., Ostrow D.J., **Vítek L.**: Physico-chemical characterization of bilirubin-10-sulfonate and comparison of its acid-base behavior with unconjugated bilirubin. *Scientific Reports* 2021; 11(1): 12896 (11 str.). **IF = 4.380, Q1**

Dušek P., Lescinskij A., Růžička F., Acosta-Cabronero J., Brůha R., Sieger T., Hájek M., Dezortová M.: Associations of Brain Atrophy and Cerebral Iron Accumulation at MRI with Clinical Severity in Wilson Disease. *Radiology* 2021; 299(3): 662-672. **IF = 11.105, Q1**

Dvořák A., Pospíšilová K., Žízalová K., Čapková N., Muchová L., **Vecka M.**, Vrzáčková N., Křížová J., Zelenka J., **Vítek L.**: The Effects of Bilirubin and Lumirubin on Metabolic and Oxidative Stress Markers. *Frontiers in Pharmacology* 2021; 12: 567001 (18 str.). **IF = 5.811, Q1**

Grusová G., Brůha R., Birčáková B., Novák M., Lambert L., Michálek P., Grus T., Burgetova A.: Pancreatic Injury in Patients with SARS-Cov-2 (COVID-19) Infection: A Retrospective Analysis of CT Findings. *Gastroenterology Research and Practice* 2021; 2021: 5390337 (5 str.). **IF = 2.260, Q4**

Hageman Jeske H.J., Erdos B., Keijer J., Adriaens M., de Wit B., **Staňková B.**, **Tvrzická E.**, Arts I.C.W., Nieuwenhuizen A.G.: The Effect of Partly Replacing Vegetable Fat with Bovine Milk Fat in Infant Formula on Postprandial Lipid and Energy Metabolism: A Proof-of-principle Study in Healthy Young Male Adults. *Molecular Nutrition & Food Research* 2021; 65(9): 2000848 (13 str.). **IF = 5.820, Q1**

Hana C.A., Klebermass EM., Balber T., Mitterhauser M., Quint R., Hirtl Y., Klimpke A., Somloi S., Hutz J., Sperr E., Eder P., Jašprová J., Valášková P., **Vítek L.**, Heiss E., Wagner K.H.: Inhibition of Lipid Accumulation in Skeletal Muscle and Liver Cells: A Protective Mechanism of Bilirubin Against Diabetes Mellitus Type 2. *Frontiers in Pharmacology* 2021; 11: 636533 (14 str.). **IF = 5.811, Q1**

Hrabák Pavel, Kalousová M., Krechler T., Zima T.: Pancreatic Stellate Cells - Rising Stars in Pancreatic Pathologies. *Physiological Research* 2021; 70(Suppl.4): S597-S616. **IF = 1.881, Q4**

Hulzebos C.V., **Vítek L.**, Coda Zabetta C.D., Dvořák A., Schenk P., van der Hagen E.A.E., Cobbaert C., Tiribelli C.: Screening methods for neonatal hyperbilirubinemia: benefits, limitations, requirements, and novel developments. *Pediatric Research* 2021; 90(2): 272-276. **IF = 3.756, Q1**

Hulzebos C.V., Vítek L., Coda Zabetta C.D., Dvořák A., Schenk P., van der Hagen E.A.E., Cobbaert C., Tiribelli C.: Diagnostic methods for neonatal hyperbilirubinemia: benefits, limitations, requirements, and novel developments. *Pediatric Research* 2021; 90(2): 277-283. **IF = 3.756, Q1**

Hyršlová I., Krausová G., Smolová J., Staňková B., Branyik T., Malinská H., Hüttl M., Kaňa A., Čurda L., Doskočil I.: Functional Properties of *Chlorella vulgaris*, Colostrum, and Bifidobacteria, and Their Potential for Application in Functional Foods. *Applied Sciences* 2021; 11(11): 5264 (11 str.). **IF = 2.679; Q3**

Hyršlová I., Krausová G., Smolová J., Staňková B., Branyik T., Malinská H., Hüttl M., Kaňa A., Doskočil I., Čurda L., Prebiotic and Immunomodulatory Properties of the Microalga *Chlorella vulgaris* and Its Synergistic Triglyceride-Lowering Effect with Bifidobacteria. *Fermentation (Basel)* 2021; 7(3): 125 (10 str.). **IF = 3.975, Q2**

Koncošová M., Vrzáčková N., Křížová I., Tomášová P., Rimpelová S., Dvořák A., Vítek L., Rumlová M., Ruml T., Zelenka J.: Inhibition of Mitochondrial Metabolism Leads to Selective Eradication of Cells Adapted to Acidic Microenvironment. **International Journal of Molecular Sciences** 2021; 22(19): 10790 (20 str.). **IF = 5.924, Q1**

Kovář J., Dusilová T., Šedivý P., Brůha R., Gottfriedová H., Pavlíková P., Pitha J., Šmíd V., Drobný M., Dezortová M., Hájek M.: Acute responses of hepatic fat content to consuming fat, glucose and fructose alone and in combination in non-obese non-diabetic individuals with non-alcoholic fatty liver disease. *Journal of Physiology and Pharmacology* 2021; 72(1): 45-53. **IF = 3.011, Q2**

Krausová G., Kaňa A., **Vecka M.**, Hyršlová I., **Staňková B.**, Kantorová V., Mrvíková I., Hüttl M., Malinská H.: In Vivo Bioavailability of Selenium in Selenium-Enriched *Streptococcus thermophilus* and *Enterococcus faecium* in CD IGS Rats. *Antioxidants (Basel)* 2021; 10(3): 463 (21 str.). **IF = 6.313, Q1**

Krekulová L., Honzák R., Riley Lee W.: Viral hepatitis C pandemic: Challenges and threats to its elimination. *Journal of Viral Hepatitis* 2021; 28(5): 694-698. **IF = 3.728, Q3**

Leníček M., Šmíd V., Pajer P., Nazarova A., Dvořák K., Subhanová I., Brůha R., Vítek L.: Clinically silent LINE 1 insertion in the PNPLA3 gene may impede genotyping of the p.I148M variant. *Scientific Reports* 2021; 11(1): 20924 (6 str.). **IF = 4.380, Q1**

Macášek J., Zeman M., Žák A., Staňková B., Vecka M.: Altered Indices of Fatty Acid Elongases ELOVL6, ELOVL5, and ELOVL2 Activities in Patients with Impaired Fasting Glycemia. *Metabolic Syndrome and Related Disorders* 2021; 19(7): 386-392. **IF = 1.894, Q4**

Metelcová T., Vaňková M., Zamrazilová H., Hovhannisyán M., **Staňková B., Tvrzická E., Hill M., Hainer V., Včelák J., Kunešová M.:** FADS1 gene polymorphism(s) and fatty acid composition of serum lipids in adolescents. *Lipids* 2021; 56(5): 499-508. **IF = 1.880, Q4**

Mitrová K., Pipek B., Bortlík M., Bouchner L., Březina J., Douda T., Drašar T., Drastich P., Falt P., Klvaňa P., Leksa V., **Novotný A., Svoboda P., Škorpík J., Ulbrych J., Veinfurt M., Zbořilová B., Lukáš M., Ďuricová D.:** Differences in the placental pharmacokinetics of vedolizumab and ustekinumab during pregnancy in women with inflammatory bowel disease: a prospective multicentre study. *Therapeutic Advances in Gastroenterology* 2021; 14: 1-9. **IF = 4.409, Q2**

Neckář J., Alánová P., Olejníčková V., Papoušek F., Hejnová L., Šilhavý J., Behuliak M., Bencze M., Hrdlička J., Vecka M., Jarkovská D., Švíglerová J., Mistrová E., Štengl M., Novotný J., Ošťádal B., Pravenec M., Kolář F.: Excess ischemic tachyarrhythmias trigger protection against myocardial infarction in hypertensive rats. *Clinical Science (Lond)* 2021; 135(17): 2143-2163. **IF = 6.124, Q1**

Petrtyl J., Dvořák K., Stříteský J., Leníček M., Jirásková A., Šmíd V., Haluzík M., Brůha R., Vítek L.: Association of Serum Bilirubin and Functional Variants of Heme Oxygenase 1 and Bilirubin UDP-Glucuronosyl Transferase Genes in Czech Adult Patients with Non-Alcoholic Fatty Liver Disease. *Antioxidants (Basel)* 2021; 10(12): 2000 (10 str.). **IF = 6.313, Q1**

Procházková P., Roubalová R., Dvořák J., Kreisinger J., Hill M., Tláskalová-Hogenová H., Tomášová P., Pelantová H., Čermáková M., Kuzma M., Bulant J., Bilej M., Smitka K., Lambertová A., Holanová P., Papežová H.: The intestinal microbiota and metabolites in patients with anorexia nervosa. *GUT Microbes* 2021; 13(1): e1902771 (25 str.). **IF = 10.245, Q1**

Rimpelová S., Kolář M., Strnad H., Ruml T., **Vítek L., Gbelcová H.:** Comparison of Transcriptomic Profiles of MiaPaCa-2 Pancreatic Cancer Cells Treated with Different Statins. *Molecules* 2021; 26(12): 3528 (22 str.). **IF = 4.412, Q2**

van der Schoor LWE., Verkade H.J., Bertolini A., de Wit S., Mennillo E., Rettenmeier E., Weber A.A., Havinga R., Valášková P., Jašprová J., Struik D., Bloks V.W., Chen S., Schreuder A.B., **Vítek L., Tukey R.H., Jonker J.W.:** Potential of therapeutic bile acids in the treatment of neonatal Hyperbilirubinemia. *Scientific Reports* 2021; 11(1): 11107 (10 str.). **IF = 4.380, Q1**

Schwarz J., **Vecka M., Stožický F., Pomahačová R., Staňková B., Tvrzická E., Kreslová M., Zahálková R., Sýkora J.:** The assessment of plasma fatty acid profiles in newly diagnosed treatment-naïve paediatric Crohn's disease. *Physiological Research* 2021; 70(5): 799-808. **IF = 1.881, Q4**

Synytsya A., Vaňková A., Miškovičová M., Petrtýl J., Petruželka L.: Ex Vivo Vibration Spectroscopic Analysis of Colorectal Polyps for the Early Diagnosis of Colorectal Carcinoma. *Diagnostics (Basel)* 2021; 11(11): 2048 (20 str.). **IF = 3.706, Q2**

Špačková J., Gotvaldová K., Dvořák A., Urbančoková A., Pospíšilová K., Větvička D., Leguina-Ruzzi A., Tesařová P., **Vítek L.**, Ježek P., Smolková K.: Biochemical Background in Mitochondria Affects 2HG Production by IDH2 and ADHFE1 in Breast Carcinoma. *Cancers (Basel)* 2021; 13(7): 1709 (17 str.). **IF = 6.639, Q1**

Vecka M., Dušejovská M., Staňková B., Rychlík I., Žák A.: A Matched Case-Control Study of Noncholesterol Sterols and Fatty Acids in Chronic Hemodialysis Patients. *Metabolites* 2021; 11(11): 774 (11 str.). **IF = 4.932, Q2**

Vítek L.: The protective role of the heme catabolic pathway in hepatic disorders. *Antioxidants Redox Signaling* 2021; 35(9): 734-752. **IF = 8.401, Q1**

Vítek L., Tiribelli C.: Bilirubin: The yellow hormone? *Journal of Hepatology* 2021; 75(6): 1485-1490. **IF = 25.083, Q1**

Článek v časopise bez IF

Čapková R., Švela S., Petrášková H., Ryšánková M., Brůha R.: Mortalita pacientů s covidem-19 na JIP – naše zkušenosti. *Vnitřní lékařství* 2021; 67(5): e23-e27.

Hainer R., Nytrová P., Slovák M., Fiksa J., Lambert L., Kyslíková A., Hainer V.: Klinický průběh onemocnění COVID-19 u rizikového pacienta. *Praktický lékař* 2021; 101(3): 174-179.

Hrdlička F., Větvička J., Bendová V., Beran J., Bunganič B., Krejčí St. P., Kroček L., Monhart V., Mühlfeit J., Rákosník P., Stejskal P., Šafař M., Veselka J., Vítek L.: Komplexní interdisciplinární pohled na návrat ke sportu po prodělání infekce covid-19. *Vnitřní lékařství* 2021 Winter; 67(1): e14-e21.

Krátká K., Rychlík I., Tesař V., Libicherová P., Šperl J., Trunečka P., **Brůha R.**: Doporučené postupy ČNS a ČHS JEP pro diagnostiku a léčbu akutního poškození ledvin u jaterní cirhózy. *Gastroenterologie a hepatologie* 2021; 75(2): 111-117.

Krátká K., Rychlík I., Tesař V., Libicherová P., Šperl J., Trunečka P., **Brůha R.**: Doporučené postupy ČNS a ČHS JEP pro diagnostiku a léčbu akutního poškození ledvin u jaterní cirhózy. *Postgraduální nefrologie* 2021; 19(2): 28-35.

Krekulová L.: Vavrinčíková L.: Zkušenosti s léčbou virové hepatitidy C u injekčních uživatelů návykových látek v programu substituční léčby metadonem. *Epidemiologie, mikrobiologie, imunologie* 2021; 70(1): 18-25.

Novák F.: Teduglutid, analog glukagonu podobného peptidu-2 (REVESTIVE), v léčbě syndromu krátkého střeva se závislostí na domácí parenterální výživě. *Gastroenterologie a hepatologie* 2021; 75(2): 170-172.

Sánchez-Carnerero EM., Russo M., Jakob A., Muchová L., **Vítek L.**, Klán P.: Effects of Substituents on Photophysical and CO-Photoreleasing Properties of 2,6-Substituted meso-Carboxy BODIPY Derivatives. Chemistry-Switzerland 2021; 3(1): 238-255.

Šmíd V.: Nealkoholová tuková choroba jater: Jak neúčinněji bojovat s nejčastějším hepatologickým onemocněním současnosti? Časopis lékařů českých 2021; 160(2-3): 65-70.

Kapitoly v monografiích, sbornících a učebnicích

Brůha R.: Nealkoholová tuková choroba jater. In: Mařatkova gastroenterologie. Patofyziologie. Diagnostika. Léčba. Zavoral M. ed. Praha: Karolinum 2021; 999-1006.

Brůha R.: Jaterní cirhóza. In: Mařatkova gastroenterologie. Patofyziologie, diagnostika, léčba. Zavoral M. ed. Praha: Karolinum 2021; 1010-1021.

Brůha R.: Portální hypertenze a její komplikace. In: Mařatkova gastroenterologie. Patofyziologie, diagnostika, léčba. Zavoral M. ed. Praha: Karolinum 2021; 1021-1037.

Brůha R.: Genetická onemocnění jater. In: Mařatkova gastroenterologie. Patofyziologie, diagnostika, léčba. Zavoral M. ed. Praha: Karolinum 2021; 1062-1072.

Brůha R.: Cévní onemocnění jater. In: Mařatkova gastroenterologie. Patofyziologie, diagnostika, léčba. Zavoral M. ed. Praha: Karolinum 2021; 1072-1076.

Brůha R.: Jaterní insuficience a jaterní selhání. In: Mařatkova gastroenterologie. Patofyziologie, diagnostika, léčba. Zavoral M. ed. Praha: Karolinum 2021; 1076-1084.

Brůha R.: Obezita a nealkoholová tuková choroba jater. In: Základy klinické obezitologie. Hainer V. ed. 3. zcela přepr. vyd. Praha: Grada 2021; 83-92.

Floriánková M., Vecka M., Staňková B., Szitányi P., Žák A.: Mentální anorexie – klinické projevy, biochemické a endokrinní změny. In: Atherosklerosa 2021 diagnostika, léčba, prevence v dětském i dospělém věku. Praha 2021; 36-47.

Macášek J., Zeman M., Vecka M., Staňková B., Žák A.: Mastné kyseliny u obezity. In: Atherosklerosa 2021 diagnostika, léčba, prevence v dětském i dospělém věku. Praha 2021; 76-82.

Metelcová T., Vaňková M., Zamrazilová H., Hovhannisyan M., **Staňková B., Tvrzická E., Hill M., Hainer V., Včelák J., Kunešová M.:** Polymorfismy v genu fads1 a složení mastných kyselin u adolescentů. In: Atherosklerosa 2021 diagnostika, léčba, prevence v dětském i dospělém věku. Praha 2021; 83-90.

Novák F.: Principy diagnostiky nutričního stavu. In: Klinická výživa. Kohout P. ed. Praha: Galén 2021; 155-163.

Novák F., Káňová M.: Malnutrice. In: Klinická výživa. Kohout P. ed. Praha: Galén 2021; 200-218.

Novák F.: Principy dietologie a nutriční péče. In: Klinická výživa. Kohout P. ed. Praha: Galén 2021; 345-347.

Novák F., Kala Grofová Z., Růžicková L., Pražanová I.: Organizační a legislativní aspekty nutriční péče. In: *Klinická výživa*. Kohout P. ed. Praha: Galén 2021; 485-511.

Petrtyl J., Brůha R., Špičák J.: Krvácení do horní části trávicího traktu při portální hypertenzi. In: *Krvácení do trávicího traktu: aktuální poznatky v diagnostice a léčbě*. Krška Z. ed. Praha: Triton 2021; 136-144.

Šmíd V.: Pokročilé sonografické metody v diagnostice jaterních chorob. In: *Atherosklerosa 2021 diagnostika, léčba, prevence v dětském i dospělém věku*. Praha 2021; 103-105.

Švestka T.: Prevence v gastroenterologii a hepatologii. In: *Preventivní medicína*. Fait T., Vráblík M., Česka R. ed. 3. aktual. vyd. Praha: Maxdorf 2021; 304-315.

Vecka M., Schwartz J., Stožický, Pomahačová R., Staňková B., Tvrzická E., Kreslová M., Zahálková R., Sýkora J.: Mastné kyseliny u nově diagnostikované Crohnovy choroby. In: *Atherosklerosa 2021 diagnostika, léčba, prevence v dětském i dospělém věku*. Praha 2021; 107-111.

Zeman M., Žák A., Macášek J., Staňková B., Vecka M.: Omega-3 mastné kyseliny a kardiovaskulární onemocnění. In: *Atherosklerosa 2021 diagnostika, léčba, prevence v dětském i dospělém věku*. Praha 2021; 112-123.

Žák A., Slabý A., Zeman M., Vecka M., Staňková B.: Patogeneze a klinický význam hypolipidémii. In: *Atherosklerosa 2021 diagnostika, léčba, prevence v dětském i dospělém věku*. Praha 2021; 124-153.

Žák A., Zeman M., Vecka M., Macášek J., Slabý A.: Farmakoterapie dyslipidemií – přehled nových poznatků. In: *Atherosklerosa 2021 diagnostika, léčba, prevence v dětském i dospělém věku*. Praha 2021; 145-154.

Žák A.: Obezita. In: *Mařatkova gastroenterologie. Patofyziologie, diagnostika, léčba*. Zavoral M. ed. Praha: Karolinum 2021; 1385-1402.

Žák A.: Poruchy metabolismu lipidů. In: *Mařatkova gastroenterologie. Patofyziologie, diagnostika, léčba*. Zavoral M. ed. Praha: Karolinum 2021; 1441-1463.

Žák A.: Obezita a dyslipidemie. In: *Základy klinické obezitologie*. Hainer V. ed. 3. zcela přepr. vyd. Praha: Grada 2021; 74-83.

17. CITACNÍ OHLAS (bez autocitací) za rok 2021

<i>Pracovník</i>	<i>Počet citačních ohlasů</i>	<i>Hirschův index</i>
Beneš Jiří, prof. MUDr. RNDr. CSc.	3	8
Brůha Radan, prof. MUDr. CSc.	161	16
Dražná Eva, MUDr. CSc.	1	2
Dušejevská Magdaléna, MUDr.	5	2
Dvořák Karel, MUDr. Ph.D.	18	3
Dvořák Miloš, doc. MUDr. CSc.	21	5
Goričan Karel, MUDr. CSc.	33	3
Grusová Gabriela, MUDr.	9	3
Hainer Radvan, MUDr.	0	1
Hlušička Jiří, MUDr. Ph.D.	15	6
Hrabák Pavel, MUDr.	19	1
Hrabák Petr, MUDr.	9	2
Hrubant Karel, MUDr.	0	2
Kocík Miroslav, MUDr. Ph.D.	15	4
Krechler Tomáš, doc. MUDr. CSc.	44	10
Krekulová Laura, MUDr. Ph.D.	1	6
Kunešová Marie, prof. MUDr. CSc.	9	30
Kutová (Singlárová) Simona, Mgr.	4	1
Lukáš Karel, MUDr. CSc.	0	1
Macásek Jaroslav, MUDr. Ph.D.	30	8
Meisnerová Eva, MUDr.	22	2
Novák František, doc. MUDr. Ph.D.	27	10
Novotný Aleš, MUDr.	8	3
Petrášková Hana, MUDr.	3	1
Petrtyl Jaromír, MUDr. CSc.	68	15
Rychlíková Jana, RNDr. Ph.D.	55	11
Staňková Barbora, Mgr.	135	19
Ševela Stanislav, MUDr.	2	1
Šmíd Václav, MUDr.	15	5
Šroubková Renata, MUDr.	2	2
Švestka Tomislav, MUDr. CSc.	6	3
Tomášová (Lacinová) Petra, Mgr.	33	5
Tvrzická Eva, RNDr. CSc.	161	22
Vařeka Tomáš, MUDr.	3	3
Vecka Marek, RNDr. Ph.D.	99	15
Vítek Libor, prof. MUDr. Ph.D.	603	36
Zeman Miroslav, doc. MUDr. CSc.	48	13
Žák Aleš, prof. MUDr. DrSc.	171	22
CELKEM	1858	

18. VYBRANÉ PŘEDNÁŠKY

Brůha R.: Vývoj léčby virových hepatitid a dalších chronických jaterních chorob. Prusíkův večer. Přednáškový večer Spolku českých lékařů ČLS JEP. Praha, Lékařský dům, 31. května 2021.

Brůha R.: Co víme o NAFLD v ČR? XLVIII. májové hepatologické dny 12.-14. 5. 2021.

Brůha R.: Metabolické jaterní choroby – základy diagnostiky a léčby. Akademie ČHS. Praha, IV. interní klinika, 4.-5. 6. 2021.

Brůha R.: Primární a sekundární prevence krvácení do GIT při portální hypertenzi. Akademie ČHS. Praha, IV. interní klinika, 4.-5. 6. 2021.

Brůha R.: Indikace k jaterní biopsii. Akademie ČHS. Praha, IV. interní klinika, 4.-5. 6. 2021.

Brůha R.: Jaterní cirhóza, metabolická onemocnění jater. Virové hepatitidy. Předatestační kurz Vnitřní lékařství 1. LF UK, Praha 22. 3.-1. 4. 2021.

Brůha R.: Co víme o NAFLD v ČR. Atherosklerosa 2021 diagnostika, léčba, prevence v dětském i dospělém věku. Praha, Lékařský dům, 15.-16. 9. 2021.

Brůha R.: Úvod - IV. interní klinika 1. LF UK a VFN - klinika gastroenterologie a hepatologie 75. let. Gastroenterologická asociace ČR. Pražské podzimní pracovní gastroenterologické dny. Praha, FN Motol, 23.-24. 9. 2021.

Brůha R.: NAFLD. XXVIII. Kongres České internistické společnosti ČLS JEP. Brno, 20.-23. 10. 2021.

Brůha R.: NAFLD v České republice. 7. kongres České gastroenterologické společnosti ČLS JEP. Praha, online formát, 10.-12. 11. 2021.

Dvořák M.: Malabsorbční syndrom. Předatestační kurz Vnitřní lékařství 1. LF UK, Praha 22. 3.-1. 4. 2021.

Floriánková M.: Mentální anorexie - klinické projevy, biochemické a endokrinní změny. Atherosklerosa 2021 diagnostika, léčba, prevence v dětském i dospělém věku. Praha, Lékařský dům, 15.-16. 9. 2021.

Hrabák Pavel: Tumory žaludku. Gastroenterologická asociace ČR. Pražské podzimní pracovní gastroenterologické dny. Praha, FN Motol, 23.-24. 9. 2021.

Hrabák Petr: Vředová choroba. Gastroenterologická asociace ČR. Pražské podzimní pracovní gastroenterologické dny. Praha, FN Motol, 23.-24. 9. 2021.

Krechler T.: Diagnostika a léčba onemocnění pankreatu. Prusíkův večer. Přednáškový večer Spolku českých lékařů ČLS JEP. Praha, Lékařský dům, 31. května 2021.

Krechler T.: Nové možnosti screeningu karcinomu pankreatu. Gastroenterologická asociace ČR. Pražské podzimní pracovní gastroenterologické dny. Praha, FN Motol, 23.-24. 9. 2021.

- Krehler T.:** Nemoci pankreatu. Předatestační kurz Vnitřní lékařství 1. LF UK, Praha 22. 3.-1. 4. 2021.
- Lukáš K.:** Idiopatické střevní záněty. Předatestační kurz Vnitřní lékařství 1. LF UK, Praha 22. 3.-1. 4. 2021.
- Lukáš K.:** Úvod – žaludek. Gastroenterologická asociace ČR. Pražské podzimní pracovní gastroenterologické dny. Praha, FN Motol, 23.-24. 9. 2021.
- Lukáš K.:** Gastritidy a gastropatie. Gastroenterologická asociace ČR. Pražské podzimní pracovní gastroenterologické dny. Praha, FN Motol, 23.-24. 9. 2021.
- Lukáš K.:** Historie idiopatických střevních zánětů. Gastroenterologická asociace ČR. Pražské podzimní pracovní gastroenterologické dny. Praha, FN Motol, 23.-24. 9. 2021.
- Macášek J.:** Mastné kyseliny a obezita. Atherosklerosa 2021 diagnostika, léčba, prevence v dětském i dospělém věku. Praha, Lékařský dům, 15.-16. 9. 2021.
- Macášek J.:** Indexy polyenových mastných kyselin omega-3 a omega-6 s dlouhým řetězcem v plasmatických fosfolipidech u osob s vysokým kardiovaskulárním rizikem. 25. kongres o ateroskleróze. Olomouc, NH Hotel, 2.-4. 12. 2021.
- Novák F.:** Postavení nutriční podpory v dnešní medicíně. Prusíkův večer. Přednáškový večer Spolku českých lékařů ČLS JEP. Praha, Lékařský dům, 31. května 2021.
- Novák F.:** Vybrané kapitoly z intenzivní péče v gastroenterologii (akutní krvácení do trávicího ústrojí, akutní pankreatitida, selhání jater). Předatestační kurz Vnitřní lékařství 1. LF UK, Praha 22. 3.-1. 4. 2021.
- Novák F.:** Nemocniční stravování: dělejme to správně. XXVIII. Kongres České internistické společnosti ČLS JEP. Brno, 20.-23. 10. 2021.
- Nováková B.:** Zkušenosti se sledováním pacientů s akutní porfyrickou nemocí ve Všeobecné fakultní nemocnici. XLVIII. májové hepatologické dny 12.-14. 5. 2021.
- Nováková B.:** Zkušenosti se sledováním pacientů s akutní porfyrií ve VFN. Gastroenterologická asociace ČR. Pražské podzimní pracovní gastroenterologické dny. Praha, FN Motol, 23.-24. 9. 2021.
- Novotný A.:** Pokroky v léčbě idiopatických střevních zánětů. Gastroenterologická asociace ČR. Pražské podzimní pracovní gastroenterologické dny. Praha, FN Motol, 23.-24. 9. 2021.
- Novotný A.:** Funkční poruchy. Gastroenterologická asociace ČR. Pražské podzimní pracovní gastroenterologické dny. Praha, FN Motol, 23.-24. 9. 2021.
- Novotný A.:** Pokroky v léčbě nespecifických střevních zánětů. Prusíkův večer. Přednáškový večer Spolku českých lékařů ČLS JEP. Praha, Lékařský dům, 31. května 2021.
- Petrtyl J.:** Cholelitiáza - novinky v etiopatogenezi a léčbě. Předatestační kurz Vnitřní lékařství 1. LF UK, Praha 22. 3.-1. 4. 2021.

Petrtyl J.: Hodnocení portální hypertenze. Akademie ČHS. Praha, IV. interní klinika, 4.-5. 6. 2021.

Petrtyl J.: Transhepatální cholangioskopie v léčbě “obtížné” choledocholitázy. Gastroenterologická asociace ČR. Pražské podzimní pracovní gastroenterologické dny. Praha, FN Motol, 23.-24. 9. 2021.

Šmíd V.: Diagnostika a léčba NAFLD/NASH. Akademie ČHS. Praha, IV. interní klinika, 4.-5. 6. 2021.

Šmíd V.: Ultrazvuková elastografie v diagnóze nealkoholového tukového poškození jater. Elastografie jater. Praha, IKEM, 7. 9. 2021.

Šmíd V.: Pokročilé sonografické metody v diagnostice jaterních chorob. Atherosklerosa 2021 diagnostika, léčba, prevence v dětském i dospělém věku. Praha, Lékařský dům, 15.-16. 9. 2021.

Šmíd V.: Postavení elastografie v diagnostice jaterních chorob. Gastroenterologická asociace ČR. Pražské podzimní pracovní gastroenterologické dny. Praha, FN Motol, 23.-24. 9. 2021.

Šmíd V.: Diagnostika jaterního poškození – kdy a proč. XXVIII. Kongres České internistické společnosti ČLS JEP. Brno, 20.-23. 10. 2021.

Švestka T.: Nemoci žaludku. Vředová choroba duodena. Kolorektální karcinom. Předatestační kurz Vnitřní lékařství 1. LF UK, Praha 22. 3.-1. 4. 2021.

Tomášová P.: Lipidomická analýza tukové tkáně pacientů s ischemickou chorobou srdeční. Atherosklerosa 2021 diagnostika, léčba, prevence v dětském i dospělém věku. Praha, Lékařský dům, 15.-16. 9. 2021.

Vecka M.: Mastné kyseliny u nově diagnostikované Crohnovy choroby. Atherosklerosa 2021 diagnostika, léčba, prevence v dětském i dospělém věku. Praha, Lékařský dům, 15.-16. 9. 2021.

Vítek L.: Diferenciální diagnostika ikteru a pruritu. Předatestační kurz Vnitřní lékařství 1. LF UK, Praha 22. 3.-1. 4. 2021.

Vítek L.: Metabolické souvislosti NAFLD. XLVIII. májové hepatologické dny 12.-14. 5. 2021.

Vítek L.: Máme se obávat zvýšených jaterních testů. XXVIII. Kongres České internistické společnosti ČLS JEP. Brno, 20.-23. 10. 2021.

Zeman M.: Omega-3 mastné kyseliny u kardiovaskulárních onemocnění. Atherosklerosa 2021 diagnostika, léčba, prevence v dětském i dospělém věku. Praha, Lékařský dům, 15.-16. 9. 2021.

Žák A.: Bolesti břicha. Předatestační kurz Vnitřní lékařství 1. LF UK, Praha 22. 3.-1. 4. 2021.

Žák A.: Historie IV. interní kliniky. Prusíkův večer. Přednáškový večer Spolku českých lékařů ČLS JEP. Praha, Lékařský dům, 31. května 2021.

Žák A.: Pokroky v diagnostice a léčbě dyslipidemií. Prusíkův večer. Přednáškový večer Spolku českých lékařů ČLS JEP. Praha, Lékařský dům, 31. května 2021.

Žák A.: Metabolický syndrom, poruchy lipidového metabolismu, diabetes a NAFLD. Akademie ČHS. Praha, IV. interní klinika, 4.-5. 6. 2021.

Žák A.: Etiopatogeneze a klinický význam hypolipidemií. Atherosklerosa 2021 diagnostika, léčba, prevence v dětském i dospělém věku. Praha, Lékařský dům, 15.-16. 9. 2021.

Žák A.: Farmakoterapie dyslipidemií - přehled nových poznatků. Atherosklerosa 2021 diagnostika, léčba, prevence v dětském i dospělém věku. Praha, Lékařský dům, 15.-16. 9. 2021.

Žák A.: Polymorfismy ABCGS/G8 u osob s obezitou a nadváhou a jejich vztah ke kardiometabolickým rizikovým faktorům. 25. kongres o ateroskleróze. Olomouc, NH Hotel, 2.-4. 12. 2021.

19. KNIHOVNA

Časopisy docházející v roce 2021

Athero Review
American Journal of Clinical Nutrition
Gastroenterology Clinics of North America
Journal of Lipid Research
Lipids
Medical Clinics of North America
Bratislavské lekárske listy
Časopis lékařů českých
Folia Biologica
Gastroenterologie a hepatologie
Postgraduální gastroenterologie a hepatologie
Prague Medical Report
Vnitřní lékařství

Nové knihy v roce 2021

Principy interpretace laboratorních testů (Jabor a kol.)
Proměny času, proměny zdraví (Bartůněk, Povýšil)
Onemocnění žaludku. Albertova sbírka 2. (Hoskovec)
Interna 1 - 3 (Češka), 3. vyd.
Gastroenterologie a hepatologie v algoritmech (Martínek, Trunečka)
Ekg do kapsy (Haberl)
Klinická výživa (Kohout a kol.)
Mařatkova Gastroenterologie (Zavoral a kol.)

20. KLINICKÉ SEMINÁŘE

Letní a zimní semestr 2020/2021

<i>Datum</i>	<i>Přednášející</i>	<i>Téma</i>
13. 1. 2021	prof. MUDr. Aleš Žák, DrSc.	Hypolipidémie
10. 3.	MUDr. Jiří Hlušička, Ph.D.	Otravy methanolem
17. 3.	MUDr. Mark Tiutiunnyk	Antibiotika a apendicitida
24. 3.	MUDr. Jakub Klear	Současnost a budoucnost screeningové kolonoskopie
31. 3.	MUDr. Eva Meisnerová	Mentální anorexie a GIT
7. 4.	Prof. MUDr. L. Vítek, Ph.D.	Bilirubin, střevní integrita, mikrobiom a zánět
14. 4.	Prof. MUDr. K. Smetana, DrSc.	Cytokinová bouře
21. 4.	MUDr. Šimon Dostál	NASH a cirhóza
28. 4.	MUDr. Petr Bauer	Ascites – doporučené postupy
5. 5.	MUDr. Marie Ryšánková	Covid-19 v gastroenterologii a hepatologii
12. 5.	MUDr. Nemcová Soňa	Eradikace Helicobacter pylori
19. 5.	MUDr. Tomáš Vařeka	Antidiabetika
26. 5.	MUDr. Radka Čapková MUDr. Marek Šatný	Covid-19 na IV. interní klinice
2. 6.	MUDr. Jiří Hlušička, Ph.D.	Statiny a játra
9. 6.	MUDr. Michal Rigo	Patofyziologie idiopatických střevních zánětů
6. 10.	MUDr. Marie Ryšánková	Problematika idiopatických střevních zánětů v době pandemie covid-19
13. 10.	Dr. Mark Tiutiunnyk	Célie
20. 10.	MUDr. Soňa Nemcová	Viscerální neuropatie při diabetu
27. 10.	MUDr. Karolína Rejdová	Autoimunní hepatitida
3. 11.	MUDr. Šimon Dostál	Guidelines pro chronický průjem
10. 11.	MUDr. Nabil El-Lababidi	Idiopatické střevní záněty u dětí
1. 12.	prof. MUDr. M. Haluzík, DrSc.	100 let inzulinu
8. 12.	MUDr. Michal Rigo	Hematurie
15. 12.	Vánoční seminář	Muzeum anatomického ústavu 1. LF UK

21. PRACOVNÍCI KLINIKY

VYSOKOŠKOLŠTÍ UČITELÉ A LÉKAŘI

PŘÍJMENÍ	JMÉNO	TITUL
Bajer	Lukáš	MUDr.
Beneš	Jiří	MUDr., RNDr., prof., CSc.
Brůha	Radan	MUDr., prof., CSc.
Čapková	Radka	MUDr.
Dolejší	Mojmír	MUDr.
Dostál	Šimon	MUDr.
Dražná	Eva	MUDr., CSc.
Dvořák	Karel	MUDr., Ph.D.
Dvořák	Miloš	MUDr., doc., CSc.
Fojtíková	Štěpánka	MUDr.
Goričan	Karel	MUDr., CSc.
Grusová	Gabriela	MUDr.
Hainer	Radvan	MUDr.
Hlušička	Jiří	MUDr., Ph.D.
Hrabák	Pavel	MUDr.
Hrabák	Petr	MUDr.
Hrubant	Karel	MUDr.
Klevar	Jakub	MUDr.
Kocík	Miroslav	MUDr., Ph.D.
Krechler	Tomáš	MUDr., doc., CSc.
Krekulová	Laura	MUDr., doc., Ph.D.
Kunešová	Marie	MUDr., prof., CSc.
Lukáš	Karel	MUDr., CSc.
Macášek	Jaroslav	MUDr., Ph.D.
Meisnerová	Eva	MUDr.
Mengerová	Jana	MUDr.
Nemcová	Soňa	MUDr.
Novák	František	MUDr., doc., Ph.D.
Nováková	Barbora	MUDr.
Novotný	Aleš	MUDr.
Novotný	Vladimír	MUDr.
Petrášková	Hana	MUDr.
Petrtyl	Jaromír	MUDr., CSc.
Rejdová	Karolína	MUDr.
Rigo	Michal	MUDr.
Ryšánková	Marie	MUDr.
Svobodová	Silvie	MUDr.
Šatný	Marek	MUDr.
Ševela	Stanislav	MUDr.
Šmíd	Václav	MUDr., Ph.D.
Šroubková	Renata	MUDr.
Štajnerová	Markéta	MUDr.
Švestka	Tomislav	MUDr., CSc.
Tiutiunnyk	Mark	Dr.
Valinová	Marie	MUDr.
Vařeka	Tomáš	MUDr.
Večeřová	Alena	MUDr.
Vítek	Libor	MUDr., prof., Ph.D., MBA
Vítková	Daniela	MUDr.
Vlček	Přemysl	MUDr.
Zeman	Miroslav	MUDr., doc., CSc.
Žák	Aleš	MUDr., prof., DrSc.

STANIČNÍ a ÚSEKOVÉ SESTRY, NUTRIČNÍ TERAPEUTKY

Lambertová	Jana, Mgr.	staniční sestra oddělení A
Dubská	Nadija, Bc.	staniční sestra oddělení B
Michlovičová	Jana, Mgr.	staniční sestra oddělení C
Seilerová	Dana, d.s.	staniční sestra oddělení D
Havrlíková	Petra, d.s.	staniční sestra JIP
Bártová	Vladislava, d.s.	úseková sestra všeobecné a odborných ambulancí
Dušková	Miluše, PhDr.	dokumentátor, vykazování pro pojišťovny
Nikolaj	Jolana, d.s.	úseková sestra gastroenterologie
Večerová	Ida, Mgr.	úseková sestra gastroenterologie FP
Ráčková	Zuzana	nutriční terapeutka
Fliegelová	Marcela	nutriční terapeutka
Floriánková	Marcela, Mgr.	nutriční terapeutka

PRACOVNÍCI LABORATOŘÍ - VŠ

RNDr. Marek Vecka, Ph.D.

RNDr. Eva Tvrzická, CSc.

RNDr. Barbora Staňková, Ph.D.

RNDr. Jana Rychlíková, Ph.D.

Prof. MUDr. Libor Vítek, Ph.D., MBA

ARCHIV

Jitka Bártíková

Knihovna

Stanislava Eichlerová

22. PODĚKOVÁNÍ SPONZORŮM

International SOS Assistance CZ s.r.o.
Česká podnikatelská pojišťovna a.s.
Nadační fond Vita et Futura
Nutricia a.s., Praha 4 - Chodov
PRO.MED.CS Praha a. s

23. ORGANIZAČNÍ STRUKTURA KLINIKY

